

平成 2 3 年

図書館年報



美濃加茂市立図書館

目 次

1. 図書館運営方針	1
2. 図書館協議会	1
3. 図書館の概要	2
4. 各種指標	4
5. 図書館資料	5
6. 平成22年度 図書館利用状況	6
7. 平成22年度 図書館行事	9
8. 平成22年度 最多リクエスト	12
9. 平成22年度 最多利用図書・AV資料・レプリカ	14
10. 読書サークル協議会	21
11. おはなしランド	22
12. にじのおはなし広場	22

○美濃加茂市民憲章

私たちは、豊かな水と緑の恵みをうけ、木曾川の流れの
ようにひらけゆく未来をもつ、美濃加茂市の市民です。
私たちはこのまちを愛し、たがいのしあわせを願ひ、
ひとりひとりの誓いをこめて、この憲章を定めます。

一 健康で働き、心のかよう家庭をつくります。

一 きまりを守り、いたわりあい、助けあつて住みよい
まちをつくります。

一 自然をいかし、環境をととのえ、くらしのゆたかな
まちをつくります。

一 夢をもち、正しく強く生きる青少年の育つまちをつ
くります。

一 教養を深め、文化の香り高いまちをつくります。

1. 平成23年度美濃加茂市立図書館運営方針

市民の生涯学習活動を支援する情報拠点として、多様化する学習要求に応えられるよう図書館資料の充実を図り、ネットワークを活用した市民サービスを推進し読書普及に努める。

重点施策

1. 読書普及の推進
2. 利用者サービスの充実
3. 図書館資料の整備充実

施策の内容

1. 読書普及の推進
 - (1) フロム0歳プラン及び子どもの読書活動推進計画に基づき、子どもの読書普及を図る。
 - (2) 0歳児の赤ちゃんと保護者に、絵本の手渡しプレゼントを実施することで、親子で絵本を開く時間の楽しさを伝え、子どもの成長にあわせた絵本の情報を提供しながら、読書普及と利用者サービスの充実を図る。(ブックスタート事業)
 - (3) 乳幼児向けの読み聞かせや育児相談を利用した読み聞かせを実施し、子育てを支援するとともに読書普及に努める。(赤ちゃん絵本事業)
 - (4) 国民読書年を記念した行事・展示や図書館まつり・子ども読書の日記念事業などの催し物等を開催し、図書館利用の促進を図る。
 - (5) 読書サークル及び読み聞かせのためのボランティア等の育成に努める。
2. 利用者サービスの充実
 - (1) 利用者の援助をするため、レファレンスサービスに努める。
 - (2) 他の公共図書館との連携を図り、資料の相互貸借や情報交換に努める。
 - (3) 利用者の利便を図るため、夏季期間に開館時間を延長する。
 - (4) 利用者サービスを充実するため、来館が困難な人に宅配サービスを行う。
 - (5) 子どもたちだけでは図書館に来ることが難しい地域の小学校図書館へ図書の配送を行う。
 - (6) 北部分室を活用した読み聞かせを行う。
 - (7) インターネットによる図書検索、予約制度をPRし、利用拡大を図る。
3. 図書館資料の整備充実
 - (1) 利用者ニーズに合った図書・逐次刊行物・視聴覚資料の充実を図る。
 - (2) 多文化共生を推進するため、洋書などの図書館資料の充実及び外国語での読み聞かせ等を行う。
4. 図書館の広域利用サービスの充実
 - (1) 定住自立圏構想の推進。

2. 図書館協議会

平成23年度美濃加茂市立図書館協議会 委員名簿

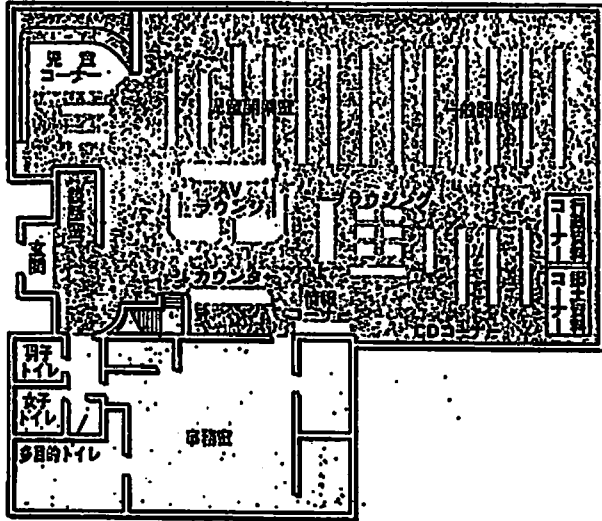
任期：平成22年4月1日～平成24年3月31日

氏名	所属	備考
大野良輔	加茂農林高等学校長	
後藤啓子	伊深小学校長	
川合伸子	加茂野保育園長	
鈴木由美	学校図書館司書代表	
渡邊昇子	市連合PTA代表	
高井誠吾	公民館運営審議会代表	
福田美津枝	社会教育委員会代表	
十河登志子	読書サークル協議会長	
河合みゆき	おはなしランド代表	
淵之上 一枝	にじのおはなし広場代表	

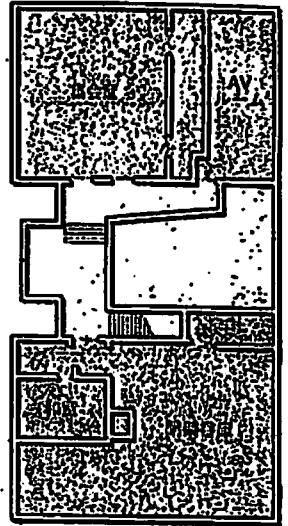
■ 平面図

中央図書館

1F



2F

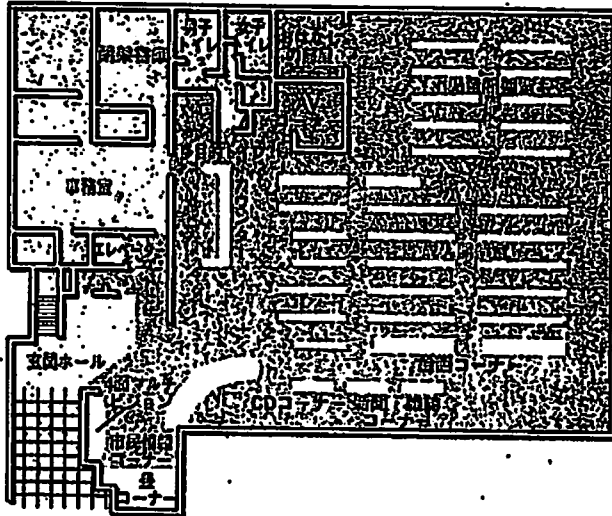


中央図書館の概要

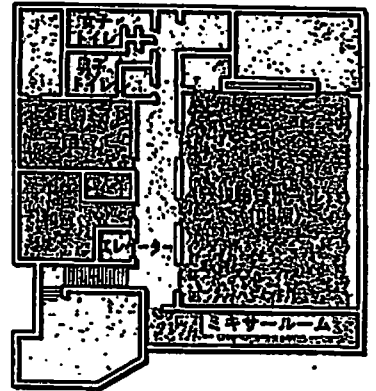
- 【1階】 AVラウンジ：視聴ブース2台（4人用）
 情報コーナー：パソコン3台（2人用）
 CDコーナー：視聴ブース2台（4人用）
- 【2階】 集会室：会議・映画会・おはなしランドに利用できます。
 AVルーム：視聴ブース8台（2人用）
 和室：会議・サークル活動に利用できます。

東図書館

1F



2F



東図書館の概要

- 【1階】 AVコーナー：視聴ブース5台（2人用）・パソコン1台（1人用）
 CDコーナー：視聴ブース6台（1人用）
 市民情報コーナー：4面マルチビジョン・パソコン3台（1人用）
 おはなしの部屋：毎週土曜日 午前11時から読み聞かせ
 - 【2階】 視聴覚ホール：108席の館内にプロジェクターなどの視聴覚機器が完備
 コンサート・講演会・映画会などが開催できます。
- 会議室(20名程度)
 和室(12畳) } 地域の集まりやサークル活動に利用できます。

4. 各種指標（平成23年4月1日現在）

A. 人口	55,162 人	(内外国人 4,836人)
B. 登録者	33,524 人	(内市外 10,775人)
C. 職員数	13 人	
D. 蔵書冊	235,768 冊	(AV、レプリカ資料除く)
E. 貸出冊	260,993 冊	(AV、レプリカ資料除く)

(イ) 登録率	B/A	60.77 %
(ロ) 市民1人当りの蔵書冊数	D/A	4.27 冊
(ハ) 市民1人当りの貸出冊数	E/A	4.73 冊
(ニ) 登録者1人当りの貸出冊数	E/B	7.79 冊
(ホ) 蔵書回転率	E/D	1.11 回
(ヘ) 職員1人当りの貸出冊数	E/C	20,076 冊

* この指数は、すべて図書に対する数値です。

年度別来館者数の推移

単位：人

区分	平成6年度	平成8年度	平成12年度	平成17年度	平成18年度	平成19年度	平成20年度	平成21年度	平成22年度
中央図書館	107,755	94,831	85,022	103,900	98,773	92,940	98,380	96,707	97,785
東図書館	—	82,021	127,879	131,471	125,842	121,862	119,728	119,924	121,472
北部分室	—	—	—	—	—	—	—	914	1,416
合計	107,755	176,852	212,901	235,371	224,615	214,802	218,108	217,545	220,673

年度別蔵書冊数<図書>の推移(年度末)

単位：冊

区分	平成6年度	平成8年度	平成12年度	平成17年度	平成18年度	平成19年度	平成20年度	平成21年度	平成22年度
中央図書館	90,348	88,026	99,247	119,564	122,423	124,913	128,544	130,824	131,732
東図書館	—	32,826	60,351	86,977	90,991	94,707	97,144	98,562	101,202
北部分室	—	—	—	—	—	—	—	2,813	2,834
合計	90,348	120,852	159,598	206,541	213,414	219,620	225,688	232,199	235,768

年度別貸出冊数<図書>の推移

単位：冊

区分	平成6年度	平成8年度	平成12年度	平成17年度	平成18年度	平成19年度	平成20年度	平成21年度	平成22年度
中央図書館	127,822	98,495	76,304	114,161	115,070	112,438	116,803	116,104	112,957
東図書館	—	86,103	132,254	153,027	146,078	144,594	149,389	148,674	146,005
北部分室	—	—	—	—	—	—	—	1,672	2,031
合計	127,822	184,598	208,558	267,188	261,148	257,032	266,192	266,450	260,993

年度別貸出数<視聴覚・レプリカ>の推移

単位：点

区分	平成17年度	平成18年度	平成19年度	平成20年度	平成21年度	平成22年度
東図書館	15,139	13,944	12,981	11,222	9,669	8,394

予算額と決算額の推移

単位：千円

区分	平成6年度	平成8年度	平成12年度	平成17年度	平成18年度	平成19年度	平成20年度	平成21年度	平成22年度	平成23年度	
予算額	300,746	569,966	132,780	113,135	110,795	110,003	115,168	107,417	106,167	108,037	
内償品(図書資料購入費)	9,120	22,780	20,000	18,000	16,000	16,000	14,000	10,000	9,600	8,546	
決算額	293,693	565,534	129,249	111,267	108,191	108,691	112,216	114,122	105,020		
内償品(図書資料購入費)	9,060	22,959	19,973	17,993	15,988	15,995	13,839	11,536	11,401		
内消耗品(雑誌、新聞購入費)			1,962	2,169	2,211	1,733	1,880	1,742	1,831		
備考	東土地購入費225,722千円 設計委託14,214千円	東H8.7.27開館建築費 H7:184,780千円 H8:347,730千円 償品等 H8:103,944千円 図書購入 H7:34,462千円	BM車 H2.3開始～ H12.9末廃止						分室 H21.8.6開室 経済危機臨時交付金 3,500千円 中央・東施設修繕 6,531千円		

5.図書館資料

(1) 分類別蔵書冊数

平成23年3月31日現在

		総記	哲学	歴史	社会科	自然科	技術	産業	芸術	言語	文学	小説	大活字	郷土誌	洋書	絵本	紙芝居	漫画	大型絵本	その他	合計		
中央	一般	前年度末	3,129	3,310	6,246	11,569	6,034	7,508	3,469	6,970	1,597	13,809	12,382	338	13,113	848	-	-	-	-	146	90,468	
		当 月 末	3,076	3,344	6,291	11,736	5,393	7,678	3,472	7,014	1,583	13,893	12,487	362	13,425	858	-	-	-	-	33	90,645	
		差引増減	-53	34	45	167	-641	170	3	44	-14	84	105	24	312	10	-	-	-	-	-113	177	
	児童	前年度末	764	360	1,512	1,718	3,399	1,194	669	1,558	385	5,529	7,456	0	-	591	13,851	683	594	55	38	40,356	
		当 月 末	784	368	1,534	1,746	3,428	1,235	686	1,597	387	5,644	7,582	6	-	604	14,139	694	591	57	5	41,087	
		差引増減	20	8	22	28	29	41	17	39	2	115	126	6	-	13	288	11	-3	2	-33	731	
	当 月 末 合 計		3,860	3,712	7,825	13,482	8,821	8,913	4,158	8,611	1,970	19,537	20,069	368	13,425	1,462	14,139	694	591	57	38	131,732	
	東	一般	前年度末	1,113	2,796	4,873	7,686	5,616	6,899	2,668	6,158	1,344	12,151	14,018	176	2	358	-	-	-	-	25	65,883
			当 月 末	1,149	2,857	5,000	7,828	5,803	7,129	2,639	6,302	1,372	12,442	14,567	187	0	373	-	-	-	-	2	67,650
差引増減			36	61	127	142	187	230	-29	144	28	291	549	11	-2	15	-	-	-	-	-23	1,767	
児童		前年度末	381	218	1,275	1,780	2,449	1,137	667	1,715	413	4,286	5,478	-	-	618	11,574	541	-	136	11	32,679	
		当 月 末	388	229	1,308	1,809	2,479	1,182	676	1,730	416	4,391	5,671	-	-	619	11,948	552	-	144	8	33,552	
		差引増減	7	11	33	29	30	45	11	15	3	105	193	-	-	1	-	-	-	8	-3	873	
当 月 末 合 計		1,537	3,086	6,308	9,637	8,282	8,311	3,317	8,032	1,788	16,833	20,238	187	0	992	11,948	552	-	144	10	101,202		
分室		一般	前年度末	33	37	93	166	196	375	154	284	27	152	237	80	0	0	-	-	-	-	0	1,834
			当 月 末	15	28	92	164	199	361	161	287	27	145	217	77	2	0	-	-	-	-	0	1,775
	差引増減		-18	-9	-1	-2	3	-14	7	3	0	-7	-20	-3	2	0	-	-	-	-	0	-59	
	児童	前年度末	10	1	6	11	55	3	4	18	0	101	262	-	-	0	450	58	0	0	0	979	
		当 月 末	23	1	5	11	66	14	3	23	0	118	262	-	-	4	464	65	0	0	0	1,059	
		差引増減	13	0	-1	0	11	11	-1	5	0	17	0	-	-	4	14	7	0	0	0	80	
	当 月 末 合 計		38	29	97	175	265	375	164	310	27	263	479	77	2	4	464	65	0	0	0	2,834	
	合計	一般	前年度末	4,275	6,143	11,212	19,421	11,846	14,782	6,291	13,412	2,988	26,112	26,637	594	13,115	1,206	-	-	-	-	171	158,185
			当 月 末	4,240	6,229	11,383	19,726	11,395	15,169	6,272	13,609	2,982	26,480	27,271	626	13,427	1,281	-	-	-	-	35	160,070
差引増減			-35	86	171	307	-451	386	-19	191	14	368	634	32	312	25	-	-	-	-	-136	1,885	
児童		前年度末	1,155	579	2,793	3,509	5,903	2,334	1,340	3,291	798	9,916	13,196	-	-	1,209	25,875	1,282	594	191	49	74,014	
		当 月 末	1,165	589	2,847	3,566	5,973	2,431	1,367	3,350	803	10,153	13,515	6	-	1,227	26,551	1,311	591	201	13	75,698	
		差引増減	40	19	54	57	70	97	27	59	5	237	319	-	-	18	676	29	-3	10	-36	1,684	
当 月 末 合 計		5,405	6,827	14,230	23,294	17,368	17,569	7,639	16,953	3,785	36,683	40,786	632	13,427	2,456	26,551	1,311	591	201	48	235,768		
構 成 比		2.3%	2.9%	6.0%	9.9%	7.4%	7.5%	3.2%	7.2%	1.6%	15.5%	17.3%	0.3%	5.7%	1.0%	11.3%	0.6%	0.3%	0.1%	0.0%	100.0%		

(2) 視聴覚資料及びレプリカ所蔵数

平成23年3月31日現在

		CD	VTR	LD	C	DVD	合計	レプリカ
中央	前年度末	770	187	927	304	449	2637	0
	当年度末	770	187	927	304	449	2637	0
	差引増減	0	0	0	0	0	0	0
東	前年度末	1,267	1,087	490	0	299	3,143	197
	当年度末	1,285	1,085	490	0	298	3,158	195
	差引増減	18	-2	0	0	-1	15	-2
合計	前年度末	2,037	1,274	1,417	304	748	5,780	197
	当年度末	2,055	1,272	1,417	304	747	5,795	195
	差引増減	18	-2	0	0	-1	15	-2

※注 CDはコンパクトディスク、VTRはビデオ、LDはレーザーディスク
Cはカセット、DVDはデジタル多用途ディスク

(3) 遂次刊行物

平成23年3月31日現在

		中央図書館	東図書館
新聞	朝日新聞	朝日新聞	朝日新聞
	毎日新聞	毎日新聞	毎日新聞
	読売新聞	読売新聞	読売新聞
	中日新聞	中日新聞	中日新聞
	岐阜新聞	岐阜新聞	岐阜新聞
日本経済新聞	日本経済新聞	日本経済新聞	
中日スポーツ	中部経済新聞	中部経済新聞	
ジャパンタイムズ	中日スポーツ	中日スポーツ	
電話帳	ハローページ タウンページ		
雑誌 (一般)	64種(内寄贈21)	57種(内寄贈2)	
雑誌 (児童)	6種	4種	

6. 図書館利用状況

(1) 分類別貸出冊数 (図書)

平成23年3月31日現在

		総記	哲学	歴史	社会科	自然科	技術	産業	芸術	言語	文学	小説	大活字	郷土誌	洋書	絵本	紙芝居	漫画	大型絵本	雑誌	その他	合計
中央	一般	827	2,578	3,719	4,483	2,906	8,823	1,933	3,879	770	5,555	19,856	517	385	182	-	-	-	-	4,006	9	60,428
	児童	821	200	952	764	1,994	825	351	1,779	486	3,812	10,655	2	-	246	26,336	1,283	1,879	109	-	35	52,529
	小計	1,648	2,778	4,671	5,247	4,900	9,648	2,284	5,658	1,256	9,367	30,511	519	385	428	26,336	1,283	1,879	109	4,006	44	112,957
	%	1.5	2.5	4.1	4.6	4.3	8.5	2.0	5.0	1.1	8.3	27.0	0.5	0.3	0.4	23.3	1.1	1.7	0.1	3.5	0.0	100.0
東	一般	817	3,570	5,123	5,536	5,044	12,306	2,587	5,957	1,001	6,626	24,970	285	16	325	-	-	-	-	8,091	17	82,271
	児童	255	211	1,019	885	2,493	1,978	575	2,944	410	3,654	12,002	-	-	207	35,426	1,240	5	401	-	29	63,734
	小計	1,072	3,781	6,142	6,421	7,537	14,284	3,162	8,901	1,411	10,280	36,972	285	16	532	35,426	1,240	5	401	8,091	46	146,005
	%	0.7	2.6	4.2	4.4	5.2	9.8	2.2	6.1	1.0	7.0	25.3	0.2	0.0	0.4	24.3	0.8	0.0	0.3	5.5	0.0	100.0
分室	一般	10	6	23	30	19	187	27	74	2	115	104	66	2	0	-	-	-	-	42	0	707
	児童	27	0	2	0	57	12	4	47	0	47	277	-	-	0	769	81	0	1	-	0	1,324
	小計	37	6	25	30	76	199	31	121	2	162	381	66	2	0	769	81	0	1	42	0	2,031
	%	1.8	0.3	1.2	1.5	3.7	9.8	1.5	6.0	0.1	8.0	18.8	3.2	0.1	0.0	37.9	4.0	0.0	0.0	2.1	0.0	100.0
合計	一般	1,654	6,154	8,865	10,049	7,969	21,316	4,547	9,910	1,773	12,296	44,930	868	403	507	-	-	-	-	12,139	26	143,408
	児童	1,103	411	1,973	1,649	4,544	2,815	930	4,770	896	7,513	22,934	2	-	453	62,531	2,604	1,884	511	-	64	117,587
	小計	2,757	6,565	10,838	11,698	12,513	24,131	5,477	14,680	2,669	19,809	67,864	870	403	960	62,531	2,604	1,884	511	12,139	90	260,993
	%	1.1	2.5	4.2	4.5	4.8	9.2	2.1	5.6	1.0	7.6	26.0	0.3	0.2	0.4	24.0	1.0	0.7	0.2	4.7	0.0	100.0

(2) 貸出及び利用状況

平成22年度

区分	中央図書館							東図書館							北部分室							合計		
	一般	児童	小計	開館 日数	一日 平均 貸出 冊数	入館者数	1日 平均 入館 者数	一般	児童	小計	開館 日数	一日 平均 貸出 冊数	入館者数	1日 平均 入館 者数	一般	児童	小計	開館 日数 (貸出 返却 日数)	一日 平均 貸出 冊数	入館者数	1日 平均 入館 者数	一般	児童	小計
	(冊)	(冊)	(冊)			(人)		(冊)	(冊)	(冊)			(人)		(冊)	(冊)	(冊)			(人)		(冊)	(冊)	(冊)
22年度	60,428	52,529	112,957	278	406.3	97,785	351.7	82,271	63,734	146,005	277	527.1	121,472	438.5	707	1,324	2,031	242 24	84.6	1,416	5.9	143,406	117,587	260,993
前年度	66,774	49,330	116,104	279	416.1	96,707	346.6	86,025	62,649	148,674	278	534.8	119,924	431.4	594	1,078	1,672	156 19	88.0	914	5.9	153,393	113,057	266,450
前年度比(%)	90.5	106.5	97.3	-	97.6	101.1	101.5	95.6	101.7	98.2	-	98.6	101.3	101.7	0.0	0.0	0.0	-	0.0	0.0	0.0	93.5	104.0	98.0

(3) AV資料の館内利用

平成22年度

区分	中央図書館							東図書館							合計
	L D	VTR	C D	DVD	小計	開館日数	一日平均 利用 点数	L D	VTR	C D	DVD	小計	開館日数	一日平均 利用 点数	
	(件)	(件)	(件)	(件)				(件)	(件)	(件)	(件)				
22年度	1,205	0	291	4,900	6,396	278	23.0	609	554	124	2,130	3,417	277	12.3	9,813
前年度	1,012	0	260	4,823	6,095	279	21.8	649	531	152	2,231	3,563	278	12.8	9,658
前年度比(%)	119.1	-	111.9	101.6	104.9	-	83.2	93.8	104.3	81.6	95.5	95.9	-	96.2	101.6

* 注 LDはレーザーディスク、VTRはビデオ、CDはコンパクトディスク、DVDはデジタル多用途ディスク

(4) AV資料及びレプリカの館外貸出(東図書館)

平成22年度

区分	A V 資 料				開館 日数	一日平均 貸出 点数	レプリカ (複製検閲)
	C D	VTR	DVD	小計			
22年度	3,839	2,379	1,780	7,998	277	28.9	396
前年度	4,206	3,348	1,705	9,259	278	33.3	417
前年度比(%)	91.3	71.1	104.4	86.4	-	86.7	95.0

* 注 CDはコンパクトディスク、VTRはビデオ、DVDはデジタル多用途ディスク

(5)登録者数

平成22年度

(単位:人)

月	4	5	6	7	8	9	10	11	12	1	2	3	合計	年度末累計	①有効登録者	②自治体内登録者
中央図書館	71	47	89	100	94	50	65	37	40	48	57	35	733	18,763	5,998	4,648
東図書館	64	70	44	107	135	41	93	55	32	43	61	60	805	14,695	4,730	3,331
北部分室	6	4	1								1	1	13	66	39	36
合計	141	121	134	207	229	91	158	92	72	91	119	96	1,551	33,524	10,767	8,015

【説明】①22年度図書館を利用した登録者数(実人数)
②有効登録者数のうち市内の登録者数
※他団体登録233

(6)インターネット利用件数

平成22年度

(単位:人)

月	4	5	6	7	8	9	10	11	12	1	2	3	合計
中央図書館	266	255	275	293	312	298	281	234	217	231	232	226	3,120
東図書館	249	232	206	282	347	220	261	204	180	177	195	238	2,791
合計	515	487	481	575	659	518	542	438	397	408	427	464	5,911

(7)文献複写サービス件数

平成22年度

(単位:件、枚)

月	4	5	6	7	8	9	10	11	12	1	2	3	合計
中央図書館	件数	81	53	48	56	74	54	68	61	44	51	60	707
	枚数	309	179	117	171	297	140	289	268	145	140	248	2,485
東図書館	件数	45	37	27	40	55	40	34	29	37	25	31	429
	枚数	109	67	128	138	231	105	70	63	92	108	103	1,337
合計	件数	126	90	75	96	129	94	102	90	81	76	91	1,136
	枚数	418	246	245	309	528	245	359	331	237	248	351	3,822

(8)リクエストサービス

平成22年度

(単位:冊)

月	中央図書館									東図書館										
	受付					貸出				取消	受付					貸出				取消
	文学小説	雑誌	児童	その他	合計	自館	他館	文学小説	雑誌		児童	その他	合計	自館	他館					
4	151	11	18	65	245	210	33	2	92	13	28	55	188	146	32	10				
5	99	5	28	49	179	152	25	2	79	4	28	51	160	117	39	4				
6	91	8	17	51	167	143	23	1	90	6	18	53	167	122	44	1				
7	116	12	70	59	257	219	36	2	109	9	62	61	241	189	47	5				
8	124	6	68	59	257	223	32	2	112	4	45	66	227	187	39	1				
9	133	7	54	39	233	208	26	1	102	3	27	68	200	134	63	3				
10	109	40	39	58	246	208	38	0	121	2	13	41	177	131	41	5				
11	103	33	23	49	208	181	27	0	85	10	18	52	165	125	38	4				
12	95	2	31	44	172	146	25	1	99	7	10	40	156	109	40	7				
1	100	8	35	58	201	171	28	2	121	6	20	62	209	146	60	3				
2	83	0	20	63	166	113	51	2	89	3	25	27	144	94	47	3				
3	94	5	33	69	201	151	50	0	86	15	28	44	173	123	47	3				
合計	1,298	137	434	663	2,532	2,123	394	15	1,185	82	320	620	2,207	1,623	535	49				

月	北部分室									合計										
	受付					貸出				取消	受付					貸出				取消
	文学小説	雑誌	児童	その他	合計	自館	他館	文学小説	雑誌		児童	その他	合計	自館	他館					
4	1				1	1			244	24	46	120	434	357	65	12				
5					0				178	9	52	100	339	269	64	6				
6	1	3			4	4			182	17	35	104	338	269	67	2				
7	2				2	2			227	21	132	120	500	410	83	7				
8					0				236	10	113	125	484	410	71	3				
9					0				235	10	81	107	433	340	89	4				
10					0				230	42	52	99	423	339	79	5				
11		1	1		2	2			188	44	42	101	375	308	63	4				
12	1	1			2	2			195	10	41	84	330	257	65	8				
1					0				221	14	55	120	410	317	88	5				
2	1		1		2	2			173	3	46	90	312	209	98	5				
3	2		1		3	3			182	20	62	113	377	277	87	3				
合計	8	5	3	0	16	16	0	0	2,491	224	757	1,283	4,755	3,762	929	64				

7. 平成22年度 図書館 行事

中央図書館

月	期日	行事・展示	
4	1日～5/15日	レオ・レオニ生誕100年展	
	25日	人形劇「劇団・はらべこ」	
5	18日～6/27日	平城遷都1300年祭展	
	29日～6/22日	児童生徒地図作品展	
6	13日	読書サークル総会・交流会	
	23日～7/9日	男女共同参画展	
	24日	蜂屋小3年図書館見学(2クラス58名)	
	24日	能丸千秋さん図書館トークショー(参加者60名)	
	29日	山手小2年図書館見学	
7	7日～31日	太宰治生誕100年展	
	18日～8/31日	おはなしゲリラライブ	
	18日～8/8日	ゴールド世代(16点)	
	29日～8/8日	手作り絵本展「くるみの会」	
8	1日	小中学生ボランティア(西中2年2名)	
	6日～8日	図書館まつり 6日～:雑誌リサイクル 6日～:チャレンジ!子どもみのかも検定 6日:工作ひろば 7日:おはなしランド夏企画 8日:ぶらり寄席「落語を聴きにいらっしやい!」	
	8日	小学生ボランティア(加茂野小6・5年2名)	
	10日～24日	調べるコンクール作品展示	
	17日	小学生ボランティア(太田小6年2名)	
	18日	小学生ボランティア(太田小6年2名)	
	20日	小学生ボランティア(太田小6年2名)	
	22日	中学生ボランティア(双葉中3年2名)	
	24日	小学生ボランティア(太田小6年2名)	
	26日	小学生ボランティア(太田小6年2名)	
	26日～9/13日	美濃加茂市景観計画、景観マップ展示	
	26日～9/28日	いたずらものは誰?絵本展示	
	9	14日～28日	国民読書年記念 ベストセラー・歌老の日読書のすすめ展
		30日～10/27日	環境家計簿ストック展示
30日～10/24日		COP10展	
30日～10/26日		生き物絵本展示	

10	6日・7日	☆職場体験学習(神洲中学校1名)
	6日～9日	華道展
	12日・13日	☆職場体験学習(西中学校3名)
	14日～15日	篆刻講座
	23日	人形劇(星の子)公演
	24日	朗読会(源氏物語)
	26日～28日	☆職場体験学習(東中学校2名)
	26日～11/7日	読書サークル紹介展
	28日～11/23日	ムーミンとフィンランド絵本展示
	30日	国民読書年記念「図書館講演会」
11	9日～17日	税を考える週間
	13日～14日	リサイクル本配布(産業祭)5,090冊(残1,000冊)
	20日～11/5日	「わが家の読書」標語・家庭読書アンケート結果展示
	26日	太田小2年図書館見学(約90名)
	26日～12/10日	人権展示「人権ってなあに?」
	26日～12/10日	人権絵本展示「人権いろんな人がいる」
12	26日～1/25日	冬の絵本展
	11日	おはなしランド「クリスマス会」
1	14日～1/25	「体を温める」本展展示
	9日	ジャンボカルタとり大会
	27日～2/22日	岡本太郎生誕100周年「爆発絵本展示」
2	27日～3/29日	岡本太郎生誕100周年「太郎・一平・かの子関連書籍展示」
	2日～4日	☆インターンシップ(東濃実業高校2年、2名)
3	24日～3/29	入園・入学の絵本展
	25日	第2回図書館協議会
	26日～3/24	お手紙絵本展
3	6日	「家族で楽しむ絵本ライブ」出張図書館
	6日	岡本太郎生誕100周年記念講演会 「地域を知ろう 美濃加茂市の岡本一平」
	11日	赤ちゃん絵本事業ボランティア研修会(福祉会館)
	13日	図書館ボランティア研修会
	29日	岡本太郎生誕100周年記念講演会

★毎週土曜日午後1時30分からボランティアによる絵本の読み聞かせ 『おはなしランド』を開催

★毎月第2水曜日午前10時30分からボランティアによる乳幼児向けの読み聞かせ 『おひざでごろごろ』を開催

◎夏季期間中(7月1日～9月30日)の平日、開館時間を午後7時まで延長



図書館まつり(ぶらり寄席)



図書館ボランティア研修会(図書の修理)

東 図 書 館

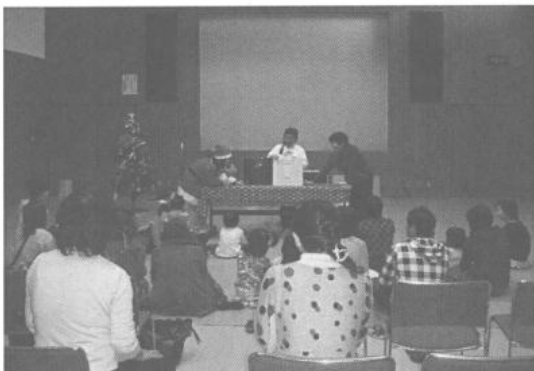
月	期 日	行 事 ・ 展 示	
4	5日～5/9日	方言を知ろう	
	13日～26日	M1 BM(イラストと手芸展)	
	20日～5/13日	お父さんに読んでほしい絵本	
	27日～5/10日	第3回アート展	
5	8日	カルタ会(岐阜方言カルタや郷土カルタで遊ぶ)	
	11日～25日	みんなでたのしくおでかけ展	
	11日～24日	ぼくらく会水墨画展	
	18日～31日	のりものの絵本	
	25日～6/7日	趣味三昧展	
6	5日	お茶会(礼儀作法の体験)	
	1日～10日	雨の日はたのしくなる絵本	
	8日～21日	飛墨会展	
	10日～23日	男女共同参画展	
7	3日～20日	夏休み参考図書展	
	12日～22日	きもちを伝える絵本	
	13日～26日	四季折々美写会展	
	24日	夏休みボランティア体験(東中2年 1名)	
	25日～27日	図書館まつり 25日・お話の世界を楽しもう(朗読会) 26日・指編み教室 27日・劇団はらべこ(このつぎなにあに)	
	25日	夏休みボランティア体験(東中2年 2名、西中3年 2名)	
	27日～8/9日	未発表作品展	
	31日	夏休みボランティア体験(東中2年 1名)	
	8	1日	夏休みボランティア体験(東中2年 4名)
		1日～9/30日	雑誌のリサイクル(816冊、残66冊)
3日		ピーターパン(夏休み子ども映画会)	
3日～23日		冒険したくなる本展	
7日		夏休みボランティア体験(双葉中3年 2名)	
8日		夏休みボランティア体験(東中1年 1名、2年 2名)	
10日		パンピ(夏休み子ども映画会)	
10日～23日		ねこねこ、こちゃつと展	
14日		夏休みボランティア体験(東中2年 1名)	
17日		ジャングル大帝 前編(夏休み子ども映画会)	
24日		ジャングル大帝 ファーブル昆虫記 後編(夏休み子ども映画会)	
24日～9/6日		鬼ヶ島楽団Ⅱ展	

9	6日～28日	おやすみなさいの前に読む本展
	7日～20日	心を伝える絵手紙展
	13日～23日	おじいちゃん・おばあちゃんの絵本
	21日～10/4日	牧水会作品展
10	4日～14日	日本の童話絵本展
	5日～18日	伊深の百姓しごとと行事展
	19日～11/1日	思い出の快走Ⅱ展
	25日～11/10日	レオ・レオニ生誕100年展
	12日・13日	☆職業体験学習(西中学校2年 2名)
11	26日～28日	☆職業体験学習(東中学校2年 2名)
	1日～10日	おいしそうな絵本展
	2日～15日	佐野一彦が撮った伊深の冬の里山展
	16日～29日	かわいそうな本展 2010
12	16日～29日	写真同好会・作品展(県退協)
	22日～25日	☆職場実習(県立中濃特別支援学校3年 1名)
	1日～21日	忘れ物市
	7日～13日	花に魅せられて(池坊流 鈴木社中)
	7日～25日	みんなのクリスマス
1	14日～27日	第5回 絵歩里サークル作品展
	25日	にじのおはなし広場“クリスマス会”
	5日～24日	読書サークル活動紹介展
	11日～25日	お兄さんお姉さんになる絵本展
	11日～25日	干支に関する展示
2	25日～2/7日	冬のトンボ玉展
	27日～2/10日	鬼、豆まきの絵本展
	2日・3日	インターンシップ(東濃実業高等学校2年 2名)
3	2日～22日	図書館を活用しよう(新聞、書評に掲載された本、図書館の利用案内)
	8日～21日	第5回 絵歩里サークル作品展
	8日～29日	平成22年度ベストリーダー&ベストリクエスト展
3	8日～31日	第5回夢サポートアート展
	22日～31日	新1年生に贈る絵本展

★毎週土曜日午前11時からボランティアによる絵本の読み聞かせ 『にじのおはなし広場』を開催

★募集により、玄関ロビーで作品を展示

◎夏季期間中(7月1日～9月30日)の平日、開館時間を午後7時まで延長



クリスマス会



読書週間

北 部 分 室

月	期 日	行 事 ・ 展 示
8	3 日	北部分室まつり <ul style="list-style-type: none"> ・おやつ作りと読み聞かせ ・工作作り ・マジックショー
11	14 日	ふるとまつり <ul style="list-style-type: none"> ・北部分室利用者の感想展示 ・絵本・紙芝居の読み聞かせ

★毎週第3火曜日午後1時からボランティアによる絵本の読み聞かせ 『おはなし広場』を開催



北部分室まつり (マジックショー)



ふるさとまつり (読み聞かせ)

8. 平成22年度 最多リクエスト

中央図書館

順	書名	著者名	分類	回数
1	プラチナデータ	東野 圭吾	Nヒガ	19
2	小暮写真館	宮部 みゆき	Nミヤ	17
2	告白	湊 かなえ	Nミナ	17
2	夜行観覧車 1	湊 かなえ	Nミナ	17
3	ゲゲゲの女房	武良 布枝	726	13
3	小さいおうち	中島 京子	Nナカ	13
4	下流の宴	林 真理子	Nハヤ	12
5	1Q84 BOOK1	村上 春樹	Nムラ	11
5	これからの「正義」の話をしよう	マイケル・サンデル	158	11
5	悪人	吉田 修一	Nヨシ	11
5	神様のカルテ	夏川 草介	Nナツ	11
5	1Q84 BOOK3	村上 春樹	Nムラ	11
6	あんじゅう	宮部 みゆき	Nミヤ	10
6	KAGEROU	齋藤 智裕	Nサイ	10
6	母 オモニ	姜 尚中	Nカン	10

東図書館

順	書名	著者名	分類	回数
1	1Q84 BOOK3	村上 春樹	Nムラ	39
2	プラチナデータ	東野 圭吾	Nヒガ	29
3	小暮写真館	宮部 みゆき	Nミヤ	24
4	KAGEROU	齋藤 智裕	Nサイ	22
4	告白	湊 かなえ	Nミナ	22
5	夜行観覧車	湊 かなえ	Nミナ	19
6	あんじゅう	宮部 みゆき	Nミヤ	18
7	天地明察	沖方 丁	Nウブ	17
8	アリアドネの弾丸	海堂 尊	Nカイ	16
8	1Q84 BOOK1	村上 春樹	Nムラ	16
8	孤舟	渡辺 淳一	Nワタ	16
8	もし高校野球の女子マネージャーがドラッ ガーの「マネジメント」を読んだら	岩崎 夏海	Nイワ	16

北部分室

順	書名	著者名	分類	回数
1	神様のカルテ	夏川 草介	Nナツ	1
2	トラリーヌとおおむしさん	どい かや	E	1
3	だっだぁー	ナムーラ ミチヨ	E	1
4	みんなのこびと	なばた としたか	E	1
4	ドケチ道	山田 昭男	541	1
5	のぼうの城	和田 竜	KNワダ	1
6	ルルとララのしあわせマシュマロ	あんびる やすこ	K913	1
7	歩けるって幸せ	ダ・カーポ	916	1
8	驟雨の町	佐伯 泰英	Nサエ	1
8	昭和金融恐慌	山崎 広明	338	1
8	1Q84 BOOK3 10月~12月	村上 春樹	Nムラ	1
8	梅雨の蝶	佐伯 泰英	Nサエ	1

9. 平成22年度 最多利用図書

〈中央図書館〉

一般

順	書名	著者名等	分類	回数
1	日本思想大系 12	道元	081	26
2	うちの3姉妹	松本 ぷりっつ	599	25
3	初めての和食基本とコツ	伊藤 玲子	596	24
4	2020 10年後の世界新秩序を予測する	ロバート J	304	20
5	半島へ ふたたび	逆池 薫	726	18
6	ダーリンは外国人	小栗 左多里	188	18
7	科学でわかるお菓子の「なぜ？」	中山 弘典	596	18

小説

順	書名	著者名	分類	回数
1	流星の絆	東野 圭吾	Nヒガ	41
2	パラドックス13	東野 圭吾	Nウチ	29
2	同期	今野 敏	Nコン	29
2	虚報	堂場 瞬一	Nドウ	29
5	砂冥宮	内田 康夫	Nウチ	27
6	おはぐろとんぼ	宇江佐 真理	Nウエ	26
6	ガリレオの苦悩	東野 圭吾	Nヒガ	26
6	ブラックチェンバー	大沢 在昌	Nオオ	26
9	自白	乃南 アサ	Nノナ	25
10	囃同心	稲葉 稔	Nイナ	24

児 童

順	書 名	著 者 名	分類	回数
1	しろくまちゃんのほっとけーき	わかやま けん	E	48
2	かいけつゾロリちきゅうさいごの日	原 ゆたか	K913	40
3	ぐりとぐら	なかがわ りえこ	E	40
4	さつまのおいも	中川 ひろたか	E	34
5	じごくのそうべえ	田島 征彦	E	33
6	ぎゅっ	ジェズ・オールバラ	E	31
6	バムとケロのさむいあさ	島田 ゆか	E	31
6	しずくのぼうけん	マリア・テルリコ	E	31
9	IQ探偵ムー春の暗号	深沢 美潮	K913	30
9	おおきなかぶ	トルストイ	E	30

郷 土

順	書 名	著 者 名	分類	回数
1	ぎふ百山を登る	岐阜百山を登る会	291	8
2	わたしたちのまち美濃加茂 平成19年度版	美濃加茂市小学校	093.7	6
3	市民のための美濃加茂の歴史	美濃加茂市教育委員会	092.1	5
3	蜂屋の歴史	神保 朔郎	092.1	5
5	坪内逍遙集	中村 完	099.3	4
5	古代貴族と地方豪族	野村 忠夫	210.3	4
5	岐阜県の山	島田 靖	291.53	4
5	まあるいまちみのかも	美濃加茂市役所	093.1	4
5	史料にみる岐阜県の歴史	岐阜県高等学校	092.0	4
5	富士山の描法	山田 玉雲	097.2	4

平成22年度 最多利用図書

〈東図書館〉

一般

順	書名	著者名等	分類	回数
1	へこたれない	鎌田 實	914	27
2	約束のない日曜日	井形 慶子	141	25
3	愛しのローカルごはん旅	たかぎ なおこ	726	23
3	おうちでゆーっくりたのしむ「自家製酵母」のパン	ドレミ楽譜出版社	596	23
5	作っておくと便利なおかず	ベターホーム	596	21
5	変な給食	籍内秀夫	374	21
5	新・物理学事典	大槻 義彦	420	21
5	言葉で治療する	鎌田 實	490	21
5	すぐに使える日本語 ポルトガル語辞典	田所 清克	869	21
10	小学生のための読解力をつける魔法の本棚	中島 克治	379	20

小説

順	書名	著者名	分類	回数
1	流星の絆	東野 圭吾	Nヒガ	28
2	告白	湊 かなえ	Nミナ	27
3	兇弾	逢坂 剛	Nオウ	26
4	訣別の森	末浦 広海	Nスエ	25
4	カッコウの卵は誰のもの	東野 圭吾	Nサカ	25
4	1Q84 BOOK3	村上 春樹	Nムラ	25
7	教室の亡霊	内田 康夫	Nウチ	24
8	ゴールデンスランパー	伊坂 幸太郎	Nイサ	23
8	虚ろ舟	宇江佐 真理	Nウエ	23
8	鷺と雪	北村 薫	Nキタ	23

児童

順	書名	著者名	分類	回数
1	はらぺこあおむし	エリック・カール	E	57
2	ノンタンおしっこしーしー	大友 幸子	E	43
3	バムとケロのさむいあさ	島田 ゆか	E	38
4	りっぱなうんち	きたやま ようこ	E	36
5	かいけつゾロリのまほうつかいのでし	原 ゆたか	K913	35
6	もこもこもこ	谷川 俊太郎	E	32
7	がたんごとんがたんごとん	安西 水丸	E	31
8	ねずみくんとおんがくかい	なかえ よしお	E	28
9	としよかんライオン	ミシエル・ヌードセン	E	27
10	しろくまちゃんのほっとけーき	わかやま けん	E	26

DVD

順	書名		回数
1	ちびまる子ちゃん さくらももこセレクション	さくら ももこ	36
2	トムとジェリーの大冒険 劇場版	フィル・ローマン	33
3	ななみちゃん 3	野村 辰寿	28
4	ねずみくんのチョッキ 1	なかえ よしお	27
5	うっかりベネロベ みんなともだち編	アン・グッドマン	26
6	きかんしゃトーマスとなかまたち 5		25
6	綾小路きみまろ 爆笑!エキサイトライブビデオ	綾小路 きみまろ	25
8	乗り物大好き/しんかんせんスペシャル		23
8	ミッキーのパケーション		23
10	リトルペンギン/おおきくなりた	メアリー・マーフィー	22

VTR

順	書名		回数
1	トムとジェリー	フレッド・クインビー/監督	33
2	バーバシパ〜世界をまわる	アネット・チゾン	17
3	きかんしゃトーマス大全集		13
3	ミッキーたちのパーティ		13
5	ウオレスとグルミット	ニック・パーク	12
6	ウオーリーをさがせ	マーティン・ハンドフォ	11
6	CoCo〜遠い海から来たクー	景山 民夫	11
6	ピングー	オットマーグットマンソニー	11
6	メイシー		11
10	スヌーピーのこわい夢	チャールズ M シュルツ	10

CD

順	書名		回数
1	EXILE・PERFECT BEST	EXILE	27
2	First Message	綾香	22
2	ザ・フェイム	レディ・ガガ	22
4	スタジオジブリの歌	オムニバス	21
5	とっとこハム太郎	オムニバス	19
5	高橋 真梨子	嵐	19
5	Expressions	竹内 まりや	19
5	My song Your song	いきものがかり	19
5	美空 ひばり オリジナルベスト50	美空 ひばり	19
5	残響	福山 雅治	19
5	debut	辻井 信行	19
5	それゆけアンパンマン ベストヒット08	オムニバス	19

レプリカ

順	書名		回数
1	睡蓮	モネ・クロード	7
1	梨とりんご	モネ・クロード	7
1	Fruits	Eric Carle	7
1	The Tiny Seed	Eric Carle	7
1	ウォーキングスルーザパーク	ピーター・モッツ	7
1	ブーケ	シヤガール	7
7	ムーラン・ド・ギャレット	ルノワール	6
7	The Very Hungry Caterpillar	Eric Carle	6
9	ピアノを弾く二人の少女	ルノワール	5
10	フローラルインプレッション	ハーンラエット	5

最多利用図書

〈北部分室〉

一般・小説

順	書名	著者名等	分類	回数
1	かんたん!手づくり工作・おもちゃ大全集	佐藤 和代	750	7
2	イヴのすべて 下	パク チヒョン	929	6
2	ドーナッツ!ドーナッツ!	広沢 京子	596	6
4	イヴのすべて 上	パク チヒョン	926	5
4	子どもクッキング	葛 恵子	596	5
6	やさしいマジック	堤 芳郎	779	4
6	かんたん、手づくりシュシュ	菊池 しほ	594	4
6	花嫁は夜汽車に消える	赤川 次郎	Nアカ	4
6	天国と地獄	赤川 次郎	Nアカ	4
6	名人が教える山菜の採り方・食べ方		657	4

児童

順	書名	著者名	分類	回数
1	かいけつゾロリきょうふのちょうとつきゅう	原 ゆたか	K913	8
2	アンパンマンとはなのしろ	やなせ たかし	E	7
2	あなたがとってもかわいい	みやにし たつや	E	7
2	ことこちゃんのおちやかい	おくだ ともこ	E	7
2	おかしなおかしなおかしのはなし	さいとう しのぶ	E	7
6	チョコレートがおいしいわけ	はんだ のどか	E	6
6	ももんちゃんどすこーい	とよた かずひこ	E	6
6	ルルとララのしあわせマシュマロ	あんびる やすこ	K913	6
6	まてまてまて	ましま せつこ	E	6
6	おおそうじいいきもち	冬野 いちこ	E	6

10. 読書サークル協議会

美濃加茂市読書サークル協議会（平成23年4月1日現在）

顧問：酒向玲子

会長：十河登志子

副会長：渡辺真紀子

平成22年度 活動状況

	サークル名	代表者	会員数	発足年
1	伊深親子文庫	福田美津枝	16名	昭和54年3月
2	雑草の会	若宮好枝	6名	昭和53年4月
3	椋の木・たんぽぽ	佐光康子	11名	平成21年4月
4	なのはな	渡辺久美子	6名	昭和63年4月
5	麦の会	福田文代	11名	昭和52年4月
6	米田会	三輪鈴子	7名	昭和54年6月
7	個人会員		1名	
合計人数			58名	

期日	事業名
5月18日	第1回役員・代表者会
6月13日	平成22年度 定期総会 第1回読書交流会
9月2日	第2回役員・代表者会
10月30日	読書年記念講演会
2月13日	第2回読書交流会



読書サークル協議会メンバー



読書サークル協議会総会

11. おはなしランド (平成23年4月1日現在)

代表 夏企画 冬企画
 書記 河合 小川 合川 小柳 石
 会 計 小 井 月 井 絵 かり

班編成 (名簿)

班	氏名	備考	班	氏名	備考
A	石井 ゆかり	○	E	藤井 美子	
	岸 貴志江			山田 満子	
B	鈴木 由美子	○	F	浅岩 牧子	○ (D・F代表)
	十河 登志子			野塚 桃月	
C	渡辺 貴美子	○ (C・E)代表		榎間 由美	
	安藤 恵子			堀三 幸枝	
D	河川 麻貴子		合計		23名
	長谷部 晶子				
	井戸 明子				
	小川 直子				
	武井 祐子				
	吉田 のり子				
	渡辺 道子				

*備考欄○の方は、各班の代表

12. にじのおはなし広場 (平成23年4月1日現在)

代表 淵之上 一枝

班編成 (名簿)

班	氏名	備考	班	氏名	備考
A	森川 弓子		C	小川 直子	
	小川 たか子			今井 久子	
B	伊藤 明美子		D	石崎 三与子	
	早川 敦子			木岩 成桃	
	渡辺 由美子			森上 有泰	
	林 利優子			坂本 由美	
	後藤 昭子			青木 信子	
	酒田 久代			小池 いく美	
	酒田 克美			渡辺 久祐	
	淵之上 一枝			渡辺 谷代	
	座間 豊美			山田 雅香	
	河合 みゆき				
	渡辺 眞紀子				
合計				30名	