



美濃加茂市立図書館通信



1月	中央図書館	東図書館	北部分室
1	水	元旦	
2	木		
3	金	休館日	
4	土	えほん	休館日
5	日		休館日
6	月	休館日	
7	火		職員常駐日
8	水		
9	木	お正月	
10	金		休館日
11	土	えほん かるた大会	休館日
12	日		休館日
13	月	成人の日	
14	火	休館日	
15	水		
16	木		
17	金		休館日
18	土	お正月	休館日
19	日		休館日
20	月	休館日	
21	火		職員常駐日
22	水		
23	木	お正月	
24	金		休館日
25	土	えほん	休館日
26	日		休館日
27	月	休館日	
28	火		
29	水	図書整理日	
30	木		
31	金		休館日

中央図書館

- 「おひざでござろ」(乳幼児向け読み聞かせ)
毎月第2木曜日 午前10時30分~ (15分程度)
場所: 児童コーナー
- えほん 「おはなしランド」(読み聞かせ)
土曜日 午後1時30分~ (30分程度)
場所: 児童コーナー
- 「おやこタイム」 親子で気兼ねなく図書館へ!
第2・4木曜日 午前10時~正午
- 「うたと絵本」 まきこういちさん(注文の多い朗読会)による読み聞かせライブ
時間: 午後1時~ (30分程度) 場所: 2階 集会室

開館時間 : 平日 午前10時~午後6時
/土日祝日 午前10時~午後5時15分

東図書館

- えほん 「にじのおはなし広場」(読み聞かせ)
土曜日 時間: 午前11時~ (30分程度)
場所: おはなしの部屋
- 「土曜映画会」 午前9時45分~ 場所: 2階視聴覚ホール

開館時間 : 平日 午前10時~午後8時
/土日祝日 午前10時~午後5時15分

北部分室

開館時間 : 平日 午前10時~午後5時
図書館職員常駐日の滞在時間: 午前10時~午後3時
ルール: 入室表に人数を書いてください。
トラベルブック交換日 1月21日



中央・東図書館<共通館内展示>

■『みのかもローカル SDGs ×岐阜県公共図書館連絡協議会共通テーマ展示 SDGs』展
1月7日(火)~28日(火)
環境課のパネルと図書館からは関連本をセレクト。一緒に展示します。

中央図書館<今月の館内展示>

カウンター横 ミニギャラリー

■「冬のおこもり本 ブラインドブック」 対象:中学生以上 なくなり次第終了

ほっこりなごめる内容の本を図書館職員全員で選びました。添えられたカードをヒントにして選んでください。お一人1冊 貸出制限10冊に含まれます。

児童コーナー 展示

■『巳年 へびの絵本 嫌わないでね』展 1月4日(土)~1月28日(火)

へび がでてくる絵本。どんな絵本にかな? えっどこにいるという絵本もあるよ。探してみてね。

■『ねこがいっぱい』展 1月30日(木)~2月25日(火)

2月22日はねこの日にちなんで 絵本コーナーをネコでいっぱいにする。



中央図書館イベント

■かるたとり大会(主催 e 顔クラブ) 1月11日(土) 午後2時~午後3時

対象:5歳~小学生以下 9組(1組3人まで)

申込:中央図書館へ直接 もしくは電話にて受付します

ジャンボかるたと郷土かるたで遊びましょう



北部分室図書館<今月の館内展示>

~特集~ ★閲覧机特設コーナー

ミニ展示:『冬のえほん』展

3月 3日(月)まで

■ 美濃加茂市中央図書館

〒505-0041 美濃加茂市太田町1921-1

TEL 0574-25-7316

Mail lib-chuoh@city.minokamo.lg.jp

中央図書館【公式】Instagram にて

中央図書館の展示紹介や、新刊案内など図書館の様子をお知らせしています。

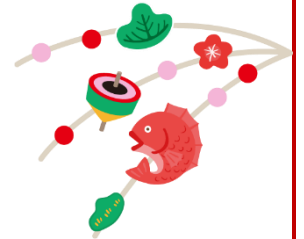


<東図書館今月の館内展示>

入口ボード前 展示コーナー

■『新春運だめし 雑誌付録大抽選会』展 1月4日(土)~1月18日(土)

図書館の本を借りて雑誌付録の抽選会に応募しよう。抽選券は限定700枚。なくなり次第終了します。



ロビー 展示

■『つまみ細工の作品』展 1月5日(日)~1月21日(火)

市内、春見 恵さんの作品を展示します。

児童コーナー 展示

■『もちとへび』展 1月4日(土)~1月28日(火)

おいしいおもちはもう食べた?冬に食べたい食べ物の絵本を紹介します。もちろんへびについてもね!

イベント

■ 本みくじ 1月4日(土)~ なくなり次第終了
新年の1冊をくじで決めてみよう!今年もすてきな本と出会えますように。



■ 美濃加茂市東図書館

〒505-0027 美濃加茂市本郷町9-2-22

TEL: 0574-26-3001

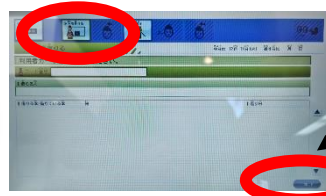
Mail: lib-higashi@city.minokamo.lg.jp

東図書館【公式】Instagram にて

東図書館内のさまざまな展示紹介や、新刊案内など図書館の様子をお知らせしています。



図書館の本を、タッチパネルで検索できるパソコン知ってますか? 10月号で、すでにお知らせしていますがもう一度。美濃加茂市立図書館と坂祝町中央公民館図書室にあるかどうか調べるためのOPAC(オーパック、またはオパックと読む Online Public Access Catalog)。実は、セルフ貸出ができるようになりました。条件はいくつかあるのですが、館内にある本を借りるだけなら、自分の図書カードを読み込ませて、本に添付してあるバーコードをなぞって「完了ボタン」をタッチすればレシートが出てきます。



完了ボタン レシートが出た後は 左上の <<メニュー>>をタッチして最初の画面に戻します。

紙芝居は自分で専用袋に入れてください。