

平成30年度（平成29年度資料）

# 図書館年報



美濃加茂市立図書館

## 目 次

1	平成30年度美濃加茂市立図書館運営方針	1
2	図書館協議会	1
3	美濃加茂市立図書館のあゆみ	2
4	図書館の概要（平成30年4月1日現在）	3
5	各種指標（平成30年3月31日現在）	5
6	図書館資料	6
7	図書館利用状況	7
8	平成29年度図書館行事	12
9	最多リクエスト	16
10	最多貸出図書・AV資料・レプリカ	17
11	平成30年度美濃加茂市読書サークル協議会	22
12	平成30年度おはなしランド	23
13	平成30年度にじのおはなし広場	23

### ○ 美濃加茂市民憲章

私たちは、豊かな水と緑の恵みをうけ、木曾の流れのようにひらけゆく未来をもつ、美濃加茂の市民です。私たちはこのまちを愛し、たがいのしあわせを願い、ひとりひとりの誓いをこめて、この憲章を定めます。

一 健康で働き、心のかよう家庭をつくります。

一 きまりを守り、いたわりあい、助けあつて住みよ  
いまちをつくります。

一 自然をいかし、環境をととのえ、くらしのゆたか  
なまちをつくります。

一 夢をもち、正しく強く生きる青少年の育つまちを  
つくります。

一 教養を深め、文化の香り高いまちをつくります。

# 1 平成30年度美濃加茂市立図書館運営方針

市民の生涯学習活動を支援する情報拠点として、多様化する学習要求に応えられるよう図書館資料の充実を図り、ネットワークを活用した市民サービスを推進し、読書普及に努める。

## 重点施策

- 1 読書普及の推進
- 2 利用者サービスの充実
- 3 図書館資料の整備充実
- 4 図書館の広域利用サービスの充実（定住自立圏構想）

## 施策の内容

### 1 読書普及の推進

- (1) フロム0歳プラン及び子どもの読書活動推進計画に基づき、子どもの読書普及を図る。
- (2) 0歳児と保護者に絵本の手渡しプレゼントを実施することで、親子で絵本を開く時間の楽しさを伝え、子どもの成長にあわせた絵本の情報を提供しながら、読書普及と利用者サービスの充実を図る（ブックスタート事業）
- (3) 乳幼児向けの読み聞かせや育児相談を利用した読み聞かせを実施し、子育てを支援するとともに、あそびの広場（読み聞かせ、わらべうた、手遊び）による読書普及に努める。
- (4) 展示や図書館まつり、子ども読書の日記念事業等の催し物等を開催し、図書館利用の促進を図る。
- (5) 読書サークル、人形劇サークル、読み聞かせのためのボランティア等の育成に努める。
- (6) 代読代筆サービスの実施
- (7) 読書通帳の活用により、家庭読書普及を図ると共に、さらなる入館者と貸出冊数の増加に努める。
- (8) 視聴覚ライブラリー（団体上映用DVD）の利用サービスを図る。
- (9) お店などに本を置き、まちじゅうが図書館として新たなコミュニティが生まれる場を設ける。
- (10) 森のとしょかんで読み聞かせや絵本の貸出を行う。
- (11) 図書館の利用に障がいがある人へ、資料を提供できるサービスを図る。

### 2 利用者サービスの充実

- (1) 利用者の援助をするため、レファレンスサービスに努める。
- (2) 他の公共図書館との連携を図り、資料の相互貸借や情報交換に努める。
- (3) 利用者の利便を図るため、夏季期間に30分の繰上げ開館を実施する。
- (4) 利用者の利便性の向上を図るため、土曜日、日曜日及び祝日はすべて開館するとともに、東図書館は平日午後8時まで開館する。
- (5) 利用者サービスを充実するため、来館が困難な人に宅配サービスを行う。
- (6) 子どもたちだけでは図書館に来ることが難しい北部地域の小学校へ図書巡回をし、北部分室を活用した読み聞かせ等を行う。
- (7) インターネットによる図書検索、予約制度をPRし、利用拡大を図る。

### 3 図書館資料の整備充実

- (1) 利用者ニーズに合った図書、逐次刊行物及び視聴覚資料の充実を図る。
- (2) 多文化共生を推進するため、洋書等の図書館資料の充実、外国語での読み聞かせ等を行う。

### 4 図書館の広域利用サービスの充実（定住自立圏構想）

坂祝町中央公民館図書室との連携による広域利用サービスに努める。

## 2 図書館協議会

平成30年度 美濃加茂市立図書館協議会 委員名簿

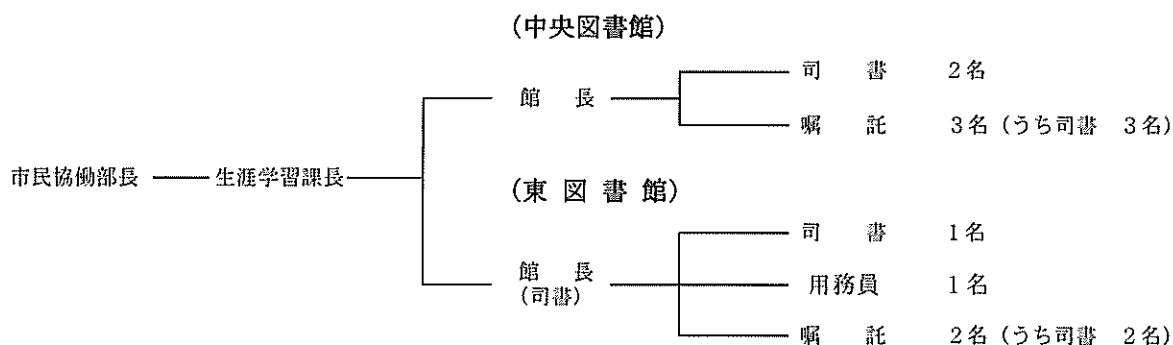
任期：平成30年4月1日～平成32年3月31日

氏名	所属	備考
丹羽 俊文	加茂農林高等学校長	
堀部 昇	西中学校長	
上野 みどり	太田第1保育園長	
堀部 由美子	学校図書館司書	
渡邊 祐二	市連合PTA代表	
川合 万里	生涯学習審議会代表	
峰山 繁利	生涯学習審議会代表	
長谷川 洋昭	読書サークル協議会長	
可児 淳子	おはなしランド代表	
森 弓子	にじのおはなし広場代表	

### 3 美濃加茂市立図書館のあゆみ

昭和	54.	5. 26	市立図書館(鉄筋3階)オープン、移動図書館「そよかぜ号」巡回 総工費5,750万円
	58.	9. 29	9. 28災害発生、本市はじまって以来の大規模災害となる 市立図書館も大きな被害を受ける
	62.	4. 1	木曾川護岸堤防工事に伴い中央体育館東の隣接地に、市立図書館として 移転オープン(現在の、中央図書館) 鉄筋コンクリート2階 面積 1,231㎡ 総工事費 2億7,220万円
平成	8.	7. 27	東図書館(本郷町9丁目地内)がオープン 鉄骨鉄筋コンクリート2階 面積 1,554㎡ 総工事費 9億円
	12.	9	移動図書館そよかぜ号、12年9月廃止
	12.	10	宅配サービス運用開始
	13.	1	宅配サービス利用開始(高齢者及び障害者等で図書館へ来館することが 困難な人に対し、月に一度、職員及びボランティアが訪問)
	13.	6	図書館システム更新
	13.	7. 1	Web OPACスタート
	14.	1	インターネット予約の受付スタート
	14.	4	e顔クラブ発足(広報みのかも2008.1.1号にて紹介ページあり)
	16.	5	トラベルブック事業開始
	16.	11	e顔クラブ(図書館ボランティア)による本のリサイクル市開始
	17.	4	赤ちゃん絵本事業開始
	19.	4	おひざでござろろ開始(乳幼児対象の読み聞かせ)
	20		図書館システム更新
	21.	4	ブックスタート事業開始
	21.	8. 6	北部分室開室 室面積 50㎡ 経済危機臨時交付金350万円 (2010:H22.4 曜日変更)
	23.	4. 1	坂祝町公民館図書室システム統合(定住自立構想)・ホームページリニューアル
	23.	7	図書資料の貸出冊数が5冊から10冊へ
	25.	4	あそびの広場事業開始
	25.	4	Wi-Fi設置
	25.	4	平日のみ夜8時まで開館(東図書館)
	25.	4	日曜休館の廃止
	25.	10. 1	図書館システム更新 クラウド化 セキュリティゲート、貸出レシートの発行 構築費 840万円 備品等 1,100万円
	25.	10	三和地区いきいきサロンでの貸出開始
	26.	4	読書通帳事業開始
	26.	8	森のとしょかん開始(健康の森や平成記念公園北部地区での図書の貸出)
	27.	4	まちじゅう図書館推進事業開始
	28.	4	だれでも図書館事業開始

## 4 図書館の概要（平成30年4月1日現在）



### 中央図書館

名称	美濃加茂市中央図書館		
所在地	美濃加茂市太田町1921番地1		
開館日	昭和62年4月1日		
建物	構造	鉄骨鉄筋コンクリート造2階建	
	建築面積	864.42㎡	
	延床面積	1,231.19㎡	
開館日	火～金	午前10時～午後6時	(7月・8月 午前9時30分～午後6時)
	土、日及び国民の祝日	午前10時～午後5時15分	(7月・8月 午前9時30分～午後5時15分)
休館日	毎週月曜日(祝日の場合は、その日の後の最も近い平日)		
敷地	1,325.60㎡		

### 東図書館

名称	美濃加茂市東図書館		
所在地	美濃加茂市本郷町9丁目2番22号		
開館日	平成8年7月27日		
建物	構造	鉄骨鉄筋コンクリート造2階建	
	建築面積	1,155.38㎡	
	延床面積	1,554.61㎡	
敷地	4,420.70㎡(一部借地761.20㎡)		
開館日	月～木	午前10時～午後8時	(7月・8月 午前9時30分～午後8時)
	土、日及び国民の祝日	午前10時～午後5時15分	(7月・8月 午前9時30分～午後5時15分)
休館日	毎週金曜日(祝日の場合は、その日の前の最も近い平日)		

〈二階視聴覚ホール等〉

開館時間	午前8時30分～午後10時
休館日	毎週金曜日(祝日の場合は、その日の前の最も近い平日)

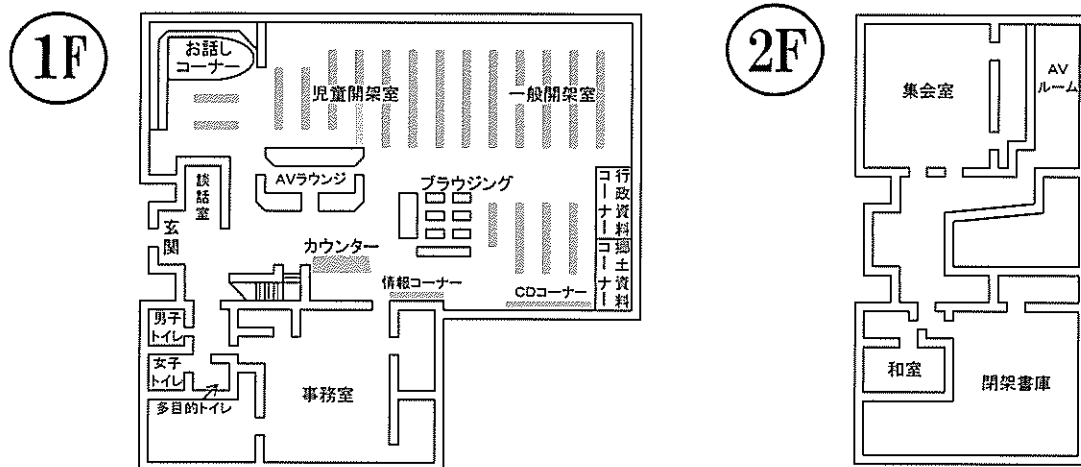
両館共通休館日	毎月最終水曜日(館内整理日) 年末年始、図書整理期間
---------	-------------------------------

### 北部分室

名称	美濃加茂市立図書館北部分室		
所在地	美濃加茂市三和町川浦2565番地		
開館日	平成21年8月6日		
建物	三和コミュニティーセンター内	室面積 50㎡	
開室日	月～金	午前10時～午後5時	
貸出返却日	第1・第3の火曜日		
休館日	土、日、国民の祝日及び年末年始		

## ■ 平面図

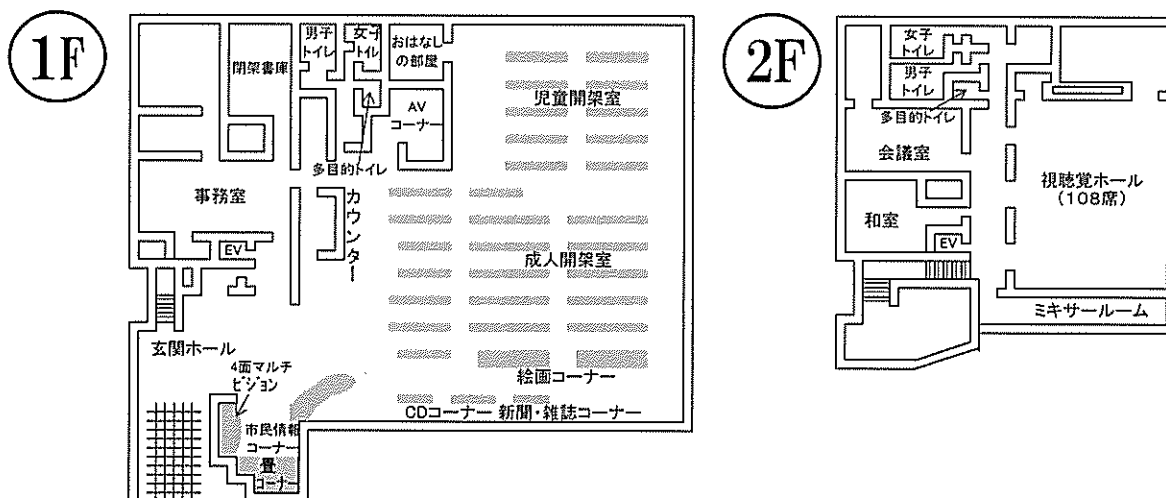
### 中央図書館



#### 中央図書館の概要

- [1階] AV ラウンジ：視聴ブース2台(4人用)
- 情報コーナー：パソコン3台(1人用)
- CDコーナー：視聴ブース2台(4人用)
- お話しコーナー：毎週土曜日午後1時30分から読み聞かせ
- [2階] 集会室：会議・映画会・学習室に利用できます。
- AV ルーム：視聴ブース8台(2人用)
- 和室：会議・サークル活動に利用できます。

### 東図書館



#### 東図書館の概要

- [1階] AV コーナー：視聴ブース5台(2人用)・パソコン1台(1人用)
- CDコーナー：視聴ブース6台(1人用)
- 市民情報コーナー：4面マルチビジョン・パソコン3台(1人用)
- おはなしの部屋：毎週土曜日午前11時から読み聞かせ
- [2階] 視聴覚ホール：108席の電動移動イスと視聴覚機器が完備  
コンサート・講演会・映画会などが開催できます。
- 会議室(18名) } 地域の集まりやサークル活動に利用できます。
- 和室(18名) }

## 5 各種指標(平成30年3月31日現在)

### (1) 基礎数値

ア. 人口	56,665 人 (うち外国人 4,730人)
イ. 市内登録者	29,502 人 (総登録者数42,723人 うち市外 13,221人)
ウ. 職員数	12 人
エ. 蔵書冊	251,224 冊 (AV及びレプリカ資料を除く。)
オ. 貸出冊	258,580 冊 (AV及びレプリカ資料を除く。)

### (2) 登録者率等

カ. 登録率	イ/ア	52.06 %
キ. 市民1人当りの蔵書冊数	エ/ア	4.43 冊
ク. 市民1人当りの貸出冊数	オ/ア	4.56 冊
ケ. 登録者1人当りの貸出冊数	オ/イ	8.76 冊
コ. 蔵書回転率	オ/エ	1.03 回
サ. 職員1人当りの貸出冊数	オ/ウ	21,548 冊

\* この指数は、すべて図書に関する数値です。

### 年度別来館者数の推移

単位: 人

区分	平成8年度	平成21年度	平成22年度	平成23年度	平成24年度	平成25年度	平成26年度	平成27年度	平成28年度	平成29年度
中央図書館	94,831	96,707	97,785	90,196	83,910	81,774	82,491	80,452	79,122	76,393
東図書館	82,021	119,924	121,472	118,613	113,873	116,642	126,639	128,401	125,102	117,404
北部分室	—	914	1,416	1,105	785	1,025	954	700	727	729
合計	176,852	217,545	220,673	209,914	198,568	199,441	210,084	209,553	204,951	194,526

### 年度別蔵書冊数<図書>の推移(年度末)

単位: 冊

区分	平成8年度	平成21年度	平成22年度	平成23年度	平成24年度	平成25年度	平成26年度	平成27年度	平成28年度	平成29年度
中央図書館	88,026	130,824	131,732	133,627	134,910	137,254	138,854	140,407	141,635	143,099
東図書館	32,826	98,562	101,202	101,647	101,201	102,065	103,293	103,567	104,754	105,204
北部分室	—	2,813	2,834	2,618	2,688	2,743	2,794	2,869	2,957	2,921
合計	120,852	232,199	235,768	237,892	238,799	242,062	244,941	246,843	249,346	251,224

### 年度別貸出冊数<図書>の推移

単位: 冊

区分	平成8年度	平成21年度	平成22年度	平成23年度	平成24年度	平成25年度	平成26年度	平成27年度	平成28年度	平成29年度
中央図書館	98,495	116,104	112,957	117,052	120,355	116,863	114,856	112,245	105,714	103,995
東図書館	86,103	148,674	146,005	157,900	156,746	164,063	161,285	157,907	153,200	152,447
北部分室	—	1,672	2,031	2,151	1,859	2,281	2,266	2,652	2,675	2,138
合計	184,598	266,450	260,993	277,103	278,960	283,207	278,407	272,804	261,589	258,580

### 年度別貸出数<視聴覚・レプリカ>の推移

単位: 点

区分	平成21年度	平成22年度	平成23年度	平成24年度	平成25年度	平成26年度	平成27年度	平成28年度	平成29年度
東図書館	9,669	8,394	6,521	5,462	4,668	4,466	4,222	3,155	2,874

### 予算額と決算額の推移

単位: 千円

区分	平成8年度	平成21年度	平成22年度	平成23年度	平成24年度	平成25年度	平成26年度	平成27年度	平成28年度	平成29年度	平成30年度
予算額	569,966	107,417	106,167	108,037	105,071	127,098	108,077	107,966	109,537	109,290	109,001
内備品(図書資料購入費)	22,780	10,000	9,600	8,546	9,599	10,114	11,483	11,490	10,200	10,478	10,994
決算額	565,534	114,122	105,020	95,269	101,398	124,320	104,912	104,469	101,914	101,928	
内備品(図書資料購入費)	22,959	11,536	11,401	8,541	8,649	8,643	9,994	10,197	10,176	10,340	
内消耗品(雑誌、新聞購入費)		1,742	1,831	1,481	1,479	1,464	1,514	1,643	1,604	1,599	
備考	東H8.7.27開館 建築費 H7:184,780千円 H8:347,730千円備品等 H8:103,944千円図書購	分室 H21.8.6開室 経済危機臨時交付金 3,500千円 中央・東施設修繕 6,531千円		坂祝町図書館共同利用 H23.4.1開始		システム更新 H25.10.1 構築費 8,400千円 備品等 11,025千円					



# 6 図書館資料

## 分類別蔵書冊数 (平成30年3月末現在)

単位:冊・編・%

	総記	哲学	歴史	社会科	自然科学	技術	産業	芸術	言語	文学	小説	大活字	郷土誌	洋書	布絵本	絵本	紙芝居	漫画	大型絵本	デジタル	その他	合計	
																							前年度末
中央	3,570	3,722	6,809	12,794	6,212	8,033	3,986	7,746	1,794	14,775	12,127	493	14,879	987							1	42	97,970
一般	3,643	3,783	6,847	13,152	5,607	8,206	3,841	7,892	1,833	14,887	12,219	524	15,146	989							1	45	98,615
児童	73	61	38	358	-605	173	-145	146	39	112	92	31	267	2	0	0	0	0	0	0	0	3	645
当年度末合計	4,374	4,135	8,345	15,016	9,064	9,607	4,613	9,520	2,261	21,063	20,133	564	15,146	1,695	0	15,934	760	671	84	59	55	143,099	
東	1,158	2,919	5,049	7,690	5,659	6,265	2,441	6,206	1,308	12,804	15,727	378	491								1	2	68,098
一般	1,174	2,901	4,984	7,573	5,506	6,121	2,372	6,166	1,298	12,967	15,952	409	513								1	2	67,939
児童	16	-18	-65	-117	-153	-144	-69	-40	-10	163	225	31	0	22	0	0	0	0	0	0	0	0	-159
当年度末合計	419	266	1,329	1,956	2,826	1,420	783	1,890	453	4,879	6,024	0	755	755	0	12,786	626	632	163	60	21	36,656	
分室	407	272	1,355	1,979	2,897	1,421	789	1,916	463	5,009	6,079	3	776	776	4	13,009	632	632	169	60	25	37,265	
当年度末合計	1,581	3,173	6,339	9,552	8,403	7,542	3,161	8,082	1,761	17,976	22,031	412	0	1,289	4	13,009	632	632	0	169	61	105,204	
一般	21	47	91	161	186	321	132	236	12	156	228	187	16								0	0	1,794
児童	20	47	91	158	186	320	132	235	12	155	235	149	16								0	0	1,756
当年度末合計	-1	0	0	-3	0	-1	0	-1	0	-1	7	-38	0	0	0	0	0	0	0	0	0	0	-38
一般	25	5	8	11	69	25	6	18	4	193	215			5	0	508	71				0	0	1,163
児童	25	5	8	13	69	25	6	19	4	204	207			5	0	502	73				0	0	1,165
当年度末合計	0	0	0	2	0	0	0	1	0	11	-8	0	0	0	0	-6	2	0	0	0	0	0	2
合計	45	52	99	171	255	345	138	254	16	359	442	149	16	5	0	502	73	0	0	0	0	0	2,921
一般	4,749	6,688	11,949	20,645	12,057	14,619	6,559	14,188	3,114	27,735	28,082	1,058	14,895	1,478		0	0	0	0	0	2	44	167,862
児童	4,837	6,731	11,922	20,883	11,299	14,647	6,345	14,293	3,143	28,009	28,406	1,082	15,162	1,502		0	0	0	0	0	2	47	168,310
当年度末合計	88	43	-27	238	-758	28	-214	105	29	274	324	24	267	24	0	0	0	0	0	0	0	3	448
一般	1,143	614	2,828	3,777	6,342	2,818	1,544	3,505	876	11,157	14,059	40	0	1,464	0	28,843	1,439	642	245	118	30	81,484	
児童	1,163	629	2,861	3,856	6,423	2,847	1,567	3,563	895	11,389	14,200	43	0	1,487	4	29,445	1,465	671	253	118	35	82,914	
当年度末合計	20	15	33	79	81	29	23	58	19	232	141	3	0	23	4	602	26	29	8	0	5	1,430	
構成比	6,000	7,360	14,783	24,739	17,722	17,494	7,912	17,856	4,038	39,398	42,606	1,125	15,162	2,989	4	29,445	1,465	671	253	120	82	251,224	
	2.4%	2.9%	5.9%	9.8%	7.1%	7.0%	3.1%	7.1%	1.6%	15.7%	17.0%	0.4%	6.0%	1.2%	0.0%	11.7%	0.6%	0.3%	0.1%	0.0%	0.0%	100.0%	



視聴覚資料及びレプリカ所蔵数

平成30年3月31日現在

区分	年度	視聴覚資料					合計	レプリカ
		CD	VTR	LD	C	DVD		
中央	前年度末	789	187	927	304	490	2,697	0
	当年度末	789	187	927	304	494	2,701	0
	差引増減	0	0	0	0	4	4	0
東	前年度末	1,463	984	489		388	3,324	191
	当年度末	1,490	962	489		406	3,347	194
	差引増減	27	△22	0		18	23	3
合計	前年度末	2,252	1,171	1,416	304	878	6,021	191
	当年度末	2,279	1,149	1,416	304	900	6,048	194
	差引増減	27	△22	0	0	22	27	3

注記 CDはコンパクトディスク、VTRはビデオ、LDはレーザーディスク、Cはカセット、DVDはデジタル多用ディスクを示す。

逐次刊行物

平成30年3月31日現在

区分	中央図書館	東図書館	北部分室
新聞	朝日新聞	朝日新聞	
	毎日新聞	毎日新聞	
	読売新聞	読売新聞	
	中日新聞	中日新聞	
	岐阜新聞	岐阜新聞	
	日本経済新聞	日本経済新聞	
雑誌	中日スポーツ	中日スポーツ	
	ジャハントイズム	こどもウィークリー	
雑誌(一般)	こどもウィークリー		
	ハローページ・タウンページ		
雑誌(児童)	55種(うち寄贈19)	61種(うち寄贈13)	7種
雑誌(児童)	5種	3種	2種

7 図書館利用状況

分類別貸出冊数

平成30年3月31日現在

区分	分類													合計									
	総記	哲学	歴史	社会科	自然科学	技術	芸術	産業	芸術	言語	文学	小説	大活字		郷土誌	洋書	絵本	紙芝居	漫画	大衆絵本	デジ雑誌	その他	
中央	一般	790	2,067	3,286	3,606	2,749	6,431	1,823	3,704	618	4,363	13,677	1,065	542	77					0	5,602	4	50,404
	児童	1,135	141	959	812	2,630	907	337	1,718	329	2,018	8,363	84		214	31,275	1,548	936	173	0		12	53,591
	小計	1,925	2,208	4,245	4,418	5,379	7,338	2,160	5,422	947	6,381	22,040	1,149	542	291	31,275	1,548	936	173	0	5,602	16	103,995
東	構成比	1.9%	2.1%	4.1%	4.2%	5.2%	7.1%	2.1%	5.2%	0.9%	6.1%	21.2%	1.1%	0.5%	0.3%	30.1%	1.5%	0.9%	0.2%		5.4%	0.0%	100.0%
	一般	780	3,341	4,616	5,064	5,510	11,266	2,360	5,783	892	6,018	25,804	724	45	239					0	9,486	1	81,929
	児童	351	309	1,343	1,343	4,426	2,395	792	2,326	341	3,644	10,943	6		252	39,968	1,674	0	403	0		2	70,518
分室	小計	1,131	3,650	5,959	6,407	9,936	13,661	3,152	8,109	1,233	9,662	36,747	730	45	491	39,968	1,674	0	403	0	9,486	3	152,447
	構成比	0.7%	2.4%	3.9%	4.2%	6.5%	9.0%	2.1%	5.3%	0.8%	6.3%	24.1%	0.5%	0.0%	0.3%	26.2%	1.1%	0.0%	0.3%	0.0%	6.2%	0.0%	100.0%
	一般	6	7	2	17	15	40	29	8	0	6	56	663	0	0					0	46	0	895
分室	児童	0	0	0	7	22	1	0	4	1	220	249	26		0	705	8	0	0	0		0	1,243
	小計	6	7	2	24	37	41	29	12	1	226	305	689	0	0	705	8	0	0	0	46	0	2,138
	構成比	0.3%	0.3%	0.1%	1.1%	1.7%	1.9%	1.4%	0.6%	0.0%	10.6%	14.3%	32.2%	0.0%	0.0%	33.0%	0.4%	0.0%	0.0%	0.0%	2.2%	0.0%	100.0%
合計	一般	1,576	5,415	7,904	8,687	8,274	17,737	4,212	9,495	1,510	10,387	39,537	2,452	587	316	0	0	0	0	0	15,134	5	133,728
	児童	1,486	450	2,302	2,162	7,078	3,303	1,129	4,048	671	5,882	19,555	116	0	466	71,948	3,230	936	576	0		14	125,352
	小計	3,062	5,865	10,206	10,849	15,352	21,040	5,341	13,543	2,181	16,269	59,092	2,568	587	782	71,948	3,230	936	576	0	15,134	19	258,580
構成比	1.2%	2.3%	3.9%	4.2%	5.9%	8.1%	2.1%	5.2%	0.8%	6.3%	22.9%	1.0%	0.2%	0.3%	27.8%	1.2%	0.4%	0.2%	0.0%	5.9%	0.0%	100.0%	

図書の貸出状況及び利用状況

区分	中央図書館				東図書館				北部分室				合計							
	一般	児童	小計	開館日数	貸出冊数	入館者数	一日平均入館者数	一般	児童	小計	開館日数	貸出冊数	入館者数	一日平均入館者数	一般	児童	小計			
	(冊)	(冊)	(冊)	(冊)	(冊)	(人)	(冊)	(冊)	(冊)	(冊)	(冊)	(冊)	(冊)	(冊)	(冊)	(冊)	(冊)			
29年度	50,404	53,591	103,995	293	354.9	76,393	260.7	81,929	70,518	152,447	294	518.5	117,404	399.3	895	1,243	2,138	133,228	125,352	258,580
前年度	51,929	53,785	105,714	293	360.8	79,122	270.0	85,039	68,161	153,200	293	522.9	125,102	427.0	1,021	1,654	2,675	137,989	123,600	261,589
前年度比(%)	97.1	99.6	98.4	-	98.4	96.6	96.6	96.3	103.5	99.5	-	99.2	93.8	93.5	87.7	75.2	79.9	96.5	101.4	98.8

A V資料の館内利用

区分	A V資料の館内利用状況												
	中央図書館					東図書館							
	L D	V T R	C D	D V D	小計	L D	V T R	C D	D V D	小計			
29年度	727	65	2,165	2,957	2,957	641	445	188	971	2,245	294	7.6	5,202
前年度	789	60	2,794	3,637	3,637	529	530	147	1,341	2,547	293	8.7	6,184
前年度比(%)	92.8	-	108.3	77.5	81.3	121.2	84.0	127.9	72.4	88.1	-	87.8	84.1

\*注 LDはレーザーディスク、VTRはビデオ、CDはコンパクトディスク、DVDはデジタル多用ディスク

A V資料及びレプリカの館外貸出(東図書館)

区分	A V資料(冊)			レプリカ			
	C D	V T R	D V D	開館日数	一日平均貸出冊数(複製品除く)		
29年度	1,986	75	559	2,620	294	8.9	254
前年度	2,224	68	630	2,922	293	10.0	233
前年度比(%)	89.3	110.3	88.7	89.7	-	89.4	109.0

注記 CDはコンパクトディスク、VTRはビデオ、DVDはデジタル多用ディスク

施設利用状況

区分	中央図書館		東図書館	
	平成29年度	平成28年度	平成29年度	平成28年度
集会室	12件	25件	-	-
学習利用	1,842人	2,061人	-	-
視聴覚ホール	-	-	139件	158件
会議室	-	-	158件	156件
和室	61件	69件	156件	116件
利用内容	<ul style="list-style-type: none"> <li>絵本の読み聞かせ</li> <li>サークル活動</li> <li>図書館まつり等の行事</li> <li>図書館ボランティア定例会</li> <li>学習用に開放</li> <li>サークル活動</li> <li>コンサート</li> <li>ビアノ発表会</li> <li>映画会</li> <li>各種団体の会議、研修等</li> </ul>			

登録者数

単位 人

区分	登録者の数													合計	年度末累計	①有効登録者	②自治体内登録者
	4月	5月	6月	7月	8月	9月	10月	11月	12月	1月	2月	3月					
中央図書館	56	36	40	117	65	37	40	34	25	32	32	56	570	23,152	4,624	3,699	
東図書館	44	38	43	100	71	31	92	85	30	35	24	41	634	19,468	3,860	2,905	
北部分室	0	2	0	0	0	0	0	0	0	0	0	0	2	103	29	29	
合計	100	76	83	217	136	68	132	119	55	67	56	97	1,206	42,723	8,513	6,633	

注記 「①有効登録者」とは平成28年度図書館を利用した登録者数(実人数)を、「②自治体内登録者」は①のうち市内の登録者を示す。

インターネット利用件数

単位 人

区分	インターネット利用件数													合計
	4月	5月	6月	7月	8月	9月	10月	11月	12月	1月	2月	3月		
中央図書館	199	192	175	177	222	187	188	146	122	133	156	180	2,077	
東図書館	101	85	92	112	158	91	88	69	59	61	55	83	1,054	
合計	300	277	267	289	380	278	276	215	181	194	211	263	3,131	

文献複写サービス件数

単位 件、枚

区分	文献複写サービスの件数													合計
	4月	5月	6月	7月	8月	9月	10月	11月	12月	1月	2月	3月		
中央図書館	件数	39	36	36	38	45	32	42	39	41	37	41	42	468
	枚数	149	156	162	154	132	97	226	250	218	118	269	142	2,073
東図書館	件数	31	26	21	25	41	27	18	29	36	21	25	29	329
	枚数	69	50	53	47	131	66	33	70	138	76	57	79	869
合計	件数	70	62	57	63	86	59	60	68	77	58	66	71	797
	枚数	218	206	215	201	263	163	259	320	356	194	326	221	2,942

窓口リクエスト・予約サービス

単位 冊

区分	中央図書館										東図書館							
	受付					貸出					受付					貸出		取消
	文学小説	雑誌	児童	その他	合計	自館	他館	取消	文学小説	雑誌	児童	その他	合計	自館	他館			
4月	33	5	17	39	94	66	28	4	102	10	28	58	198	230	44	10		
5月	31	4	15	40	90	68	22	3	100	10	12	63	185	207	45	8		
6月	42	5	19	49	115	85	30	1	55	7	44	49	155	227	42	13		
7月	35	13	46	46	140	91	49	10	80	7	60	70	217	249	50	26		
8月	39	5	51	48	143	97	46	8	56	14	47	56	173	246	43	13		
9月	49	14	28	55	146	97	49	2	105	7	30	66	208	234	35	13		
10月	30	12	13	46	101	72	29	1	102	7	53	74	236	274	49	6		
11月	27	3	29	44	103	67	36	2	55	4	18	70	147	217	52	11		
12月	31	7	16	57	111	31	50	8	99	1	34	53	187	211	31	14		
1月	58	6	16	36	116	75	41	3	88	3	30	50	171	219	45	12		
2月	26	5	29	65	125	81	44	5	91	7	16	47	161	202	34	12		
3月	49	8	34	47	138	84	54	2	110	9	24	82	225	228	38	9		
合計	450	87	313	572	1,422	914	478	49	1,043	86	396	738	2,263	2,744	508	147		

単位 冊

区分	北部分室									合計										
	受付					貸出				取消	受付					貸出				取消
	文学小説	雑誌	児童	その他	合計	自館	他館	取消	文学小説		雑誌	児童	その他	合計	自館	他館	取消			
4月	4	1	0	0	5	5	0	0	139	16	45	97	297	301	72	14				
5月	0	1	0	0	1	1	0	0	131	15	27	103	276	276	67	11				
6月	2	1	0	0	3	3	0	0	99	13	63	98	273	315	72	14				
7月	0	0	0	0	0	0	0	0	115	20	106	116	357	340	99	36				
8月	0	1	0	0	1	1	0	0	95	20	98	104	317	344	89	21				
9月	0	1	0	1	2	2	0	0	154	22	58	122	356	333	84	15				
10月	0	1	0	0	1	0	0	0	132	20	66	120	338	346	78	7				
11月	0	1	0	0	1	1	0	0	82	8	47	114	251	285	88	13				
12月	0	1	0	0	1	1	0	0	130	9	50	110	299	243	81	22				
1月	0	1	0	0	1	0	0	0	146	10	46	86	288	294	86	15				
2月	0	1	0	0	1	1	0	0	117	13	45	112	287	284	78	17				
3月	4	0	0	0	4	4	0	0	163	17	58	129	367	316	92	11				
合計	10	10	0	1	21	19	0	0	1,503	183	709	1,311	3,706	3,677	986	196				

インターネット予約状況表

区分	登録者数			予約者数						合計	
	中央	東	合計	中央		東		北部分室		合計	
	(人)	(人)	(人)	(人)	(冊)	(人)	(冊)	(人)	(冊)	(人)	(冊)
4月	20	13	33	29	38	70	103			99	141
5月	12	12	24	23	29	66	94			89	123
6月	12	8	20	24	27	66	91			90	118
7月	23	34	57	16	21	71	101			87	122
8月	17	13	30	24	28	78	104			102	132
9月	19	4	23	25	41	75	98			100	139
10月	10	16	26	33	43	62	88			95	131
11月	8	8	16	25	34	65	94			90	128
12月	8	6	14	23	27	61	83			84	110
1月	14	16	30	31	37	55	83			86	120
2月	11	6	17	39	64	67	94			106	158
3月	24	13	37	33	43	52	75			85	118
合計	178	149	327	325	432	788	1,108	0	0	1,113	1,540
前年度	180	148	328	349	438	878	1,268	1	1	1,228	1,707

ホームページアクセス件数

単位 件

区分	平成29年度	平成28年度	平成27年度
4月	2,245	2,892	2,563
5月	2,669	2,970	2,735
6月	2,593	2,970	2,793
7月	2,839	3,196	3,390
8月	3,170	3,188	3,213
9月	2,327	3,139	2,849
10月	2,663	2,445	3,064
11月	2,530	2,381	2,650
12月	2,501	2,333	2,752
1月	2,376	2,559	2,875
2月	2,590	2,384	2,927
3月	2,574	2,573	2,954
合計	31,077	33,030	34,765

○ 宅配サービス利用状況（平成13年1月から開始）

高齢者及び障害者等で図書館へ来館することが困難な人に対し、月に一度、職員及びボランティアが訪問し、配本及び回収をする（毎月第3木曜日）。

年度別利用実績

単位 人 冊

区 分	平成29年度	平成28年度	平成27年度	平成26年度
利 用 者 数	72 人	93 人	92 人	115 人
貸 出 冊 数	317 冊	487 冊	483 冊	576 冊

○ ブックスタート事業実績（平成21年4月から開始）

赤ちゃんと絵本が開く楽しい体験とともに、赤ちゃんと保護者がゆっくり向き合い、楽しく暖かい時間を有するきっかけづくりに、市内在住の1歳未満の赤ちゃんに健康課で行なう「こんにちは赤ちゃん訪問」が、各家庭を訪問、絵本の読み聞かせと絵本、アドバイス集、絵本リスト等が入ったバックを手渡し、図書館利用を普及する。

月別配布実績

単位：冊

区 分	月 別 配 布 数												合計
	4月	5月	6月	7月	8月	9月	10月	11月	12月	1月	2月	3月	
配布冊数	44	50	46	31	39	35	37	50	32	42	47	48	501

○ 赤ちゃんと絵本事業実績（平成17年4月からこども課で実施し、平成22年度からブックスタート事業に合わせて図書館が実施）

地域に生まれた赤ちゃんの健やかな成長と安心して子育てのできる地域づくりという目的で赤ちゃんがお母さんとのふれあいと心を育てるために、絵本を介して温かく楽しいふれあいのひとときを持つことの大切さを伝えるとともに、子育てに関する相談や親子が集うことのできる場所の紹介を行なう。

月別読み聞かせ参加者実績

単位：人（組）

区 分	読 み 聞 か せ 参 加 者 数													合計
	4月	5月	6月	7月	8月	9月	10月	11月	12月	1月	2月	3月		
対 象 者	47	44	43	34	43	45	43	36	30	34	45	41	485	
相 談 者	36	42	40	27	49	40	35	38	30	29	41	33	440	
読み聞かせ参加者	35	35	40	27	35	37	29	36	25	28	35	33	395	

○ あそびの広場事業実績

平成25年度から、カナリヤの家、健康課、図書館共同事業。カナリヤの家が主体となって、9～10ヶ月児の子どもの遊び（運動）と発達について、親が子にどのようにかかわるかをそれぞれの親子の遊びを観察しながら指導。6ヶ月育児相談以降、1歳半までの空白の期間があった。早期に発達の気づきを見つけ指導する。図書館は、絵本の読み聞かせや、わらべうた、手遊びなど子どもとの遊びを実践。

月別参加者実績

単位：人（組）

月	4月	5月	6月	7月	8月	9月	10月	11月	12月	1月	2月	3月	合計
参 加 者	31	29	20	31	36	21	29	23	24	22	29	19	314

○ まちじゅう図書館

まちじゅう図書館は、本を介した身近な交流図書館です。本を通じて人とのつながりを促進し、地域の活性化を図ります。

平成29年度末

11施設

## 8 平成29年度図書館行事

### 【中央図書館】

月	期 日	行 事 ・ 展 示
4	18日～5月14日 20日～5月20日 28日	『お父さん読んで』展 『改訂版 家読書紹介』展 子ども読書の日記念講演『パパも絵本を楽しもう』NPO法人ファザーリング・ジャパン（大人19名、子供9名）
5	17日～28日 29日～6月2日	『坪内逍遙』展 図書総点検
6	3日～24日 8日・9日 13日～24日	『図書館や本に関する展示』展 東中学校職業体験学習 2名 『大活字図書紹介』展
7	5日～21日 6日 7日 19日～8月20日 22日～28日 22日～8月1日	『岐阜県図書館 児童生徒地図作品』展 可茂地区公共図書館協議会総会・研修会 加茂野小学校館内見学 『戦争と平和』展 『くるみの会 作品展』 展示 ★【図書館まつり】 22日 おはなしランド・夏のおたのしみ会 参加者：子ども32名大人15名 25日・28日 1日図書館司書体験 4名 30日人形劇サークル『星の子』公演 参加者25名
8	1日～ 1・6・8・9・23・27日 15日～29日	雑誌・新聞リサイクル 夏休み子どもボランティア体験 7名 『図書館の利用マナー向上』展
9	5日～26日 12日～26日 23日	『おつきさまのえほん』展 『敬老の日におすすめる本』展 『中央図書館開館30周年記念行事「本とあそぼう 全国訪問おはなし隊」 参加者：61名
10	3日～15日 12日～11月14日 17日・18日 21日 27日～11月3日 27日～12月23日	『美濃加茂市役所新庁舎整備に関する』展 『音楽・楽器の絵本』展 西中学校職業体験学習 2名 中央図書館30周年記念事業『逍遙さんぽ』 37人 『くるみの会30周年記念』展（手作り絵本サークル「くるみの会」） スタンプラリー（岐阜県公共図書館協議会）
11	5日 8日～16日 10日 17日～12月1日 18・19日 21日～12月24日	中央図書館開館30周年記念行事『手作り絵本講座』参加者：16名 子ども13名 大人3名 『税を考える週間』展 山手小学校図書館見学 『中学生の切り抜き作品』展 中央図書館開館30周年記念行事『図書のリサイクル市』参加者：494名 『クリスマスの本』展
12	1日～24日 7日 15日～1月5日	『クリスマス』展 可茂地区公共図書館協議会視察研修 『郷土かるた』展
1	6日 6日～12日 11日～30日	かるたとり大会 参加者：子ども11名 大人5名 本の福袋 『昔話の絵本』展

## 【中央図書館】

2	7日～27日 7日～9日 20日～3月20日	『ベストリーダー2017年』展 東濃実業高等学校インターンシップ 2名 『伝記の絵本』展
3	6日～27日 15日	「清流の国ぎふ おすすめの1冊コンクール入賞作品」展 第2回図書館協議会

★毎週土曜日午後1時30分からボランティアによる絵本の読み聞かせ 『おはなしランド』を開催

★くすく発達教室 保健センター

★1回 おひざでござる

◎夏季期間中（7月1日～8月31日）、開館時間を午前9時30分に繰上げて開館

## 【東図書館】

月	期 日	行 事 ・ 展 示
4	3日～30日 6日～23日 17日～5/30日 22日 28日	『冒険の本』展（カウンター前） 『川柳作品展』ロビー展示（ほっ蔵 川柳友の会） 子ども読書の日関連で『お父さん本読んで』展（児童コーナー） ☆土曜映画会「視聴覚協議会」（大人14名、子供17名） 子ども読書の日記念講演『パパも絵本を楽しもう』NPO法人ファザーリング・ジャパン（大人19名、子供9名）
5	1日～17日 1日～30日 23日～6/7日 27日	『さあ、スケッチへ出かけよう 美濃加茂市及び近郊の風景展』ロビー展示（みず画（え）美濃加茂教室） 子ども読書の日関連「お父さん本読んで」 『たのしみま書展』＜書を楽しむ仲間たち＞ロビー展示 ☆土曜映画会「視聴覚協議会」（大人10名、子供19名）
6	1日～27日 1日～27日 13日～7/2日 22日～7/7日 24日 29日～7/25日 29日～8/29日	『文学賞を受賞した本展』（カウンタ前） 『梅雨が楽しくなる絵本展』（児童コーナー） 美濃加茂市応援ソング『カモン！MINOKAMO』田中慈人 ロビー展示 『七夕飾り』ロビー設置（360名） ☆土曜映画会「視聴覚協議会」（大人12名、子供13名） 『海の本展』ロビー展示 『戦争と平和』（児童コーナー）
7	5日～19日 17日～ 25日 25日～8/9日 29日～31日 29日 30日 31日 31日 29日～8/7日	『植物画展』植物画薄香会 「雑誌のリサイクル」625冊（市民情報コーナー） ☆ファミリーシネマの夕べ「視聴覚協議会」（大人0名、子供0名） 『図書館・学校図書館PRポスター展』ロビー展示 東図書館まつり ・『楽しい歌のつどい』（童謡サークル野ばら）（参加者62名） ・『人形劇』（しゃぼんだま）（36名） ・『夏休みこども映画会』（大人17名、子供25名） ・『くらやみ図書館』（15組41人） *手づくり絵本展示（くるみの会）（カウンター前）
8	8日～9/26日 15日～29日 26日 31日～9/26日	『美濃加茂市を観光展』（カウンター前） 『私のベストショット展』ロビー展示 ☆土曜映画会「視聴覚協議会」（大人5名、子供9名） 『人体展』うんちを含む（児童コーナー）



## 【東 図 書 館】

月	期 日	行 事 ・ 展 示
9	5日～20日 23日 28日～10/31日	『夏休みの作品展』ロビー展示 のぞみ教室 ☆土曜映画会「視聴覚協議会」(大人4名、子供5名) 『いっぱい食べて大きくなろう!展』〈児童コーナー〉
10	1日～26日 2日～31日 3日～18日 9日 17～18日 23日～11/8日 28日～11/5～28日 28日	第1回オリジナル帯コンテスト募集(25作品) 『おいしい本展』〈カウンター前〉 『愛を絵手紙にのせて展』ロビー展示 (絵手紙サークル「茶々の会」) 『高の会朗読会』「斎藤隆介の世界～生誕百年を記念して」(51名) 西中学校2年生職場体験4名 『本が大好き、美濃加茂の子展』学校教育課 第1回オリジナル帯コンテスト投票と展示(25作品) ☆土曜映画会「視聴覚協議会」(大人10名、子供18名)
11	1日～28日 4日～11日 9日 13日～28日 14日～28日 15日 25日 30日～12/26日 30日～1/30日	『おふる展』〈児童コーナー〉 『くるみの会30周年記念展示』〈市民情報コーナー〉 古井小学校2年生図書館見学(101人) 『ギネス世界記録展』〈カウンター前〉 『写真作品展』ロビー展示 (県退職者協議会可茂支部写真同好会) 下米田小学校2年生図書館見学(66人) ☆土曜映画会「視聴覚協議会」(大人9名、子供16名) 『戌・犬にちなんだあれこれ展』〈カウンター前〉 『冬の絵本 クリスマス・正月展』〈児童コーナー〉
12	2日 5日～20日 7日 16日 16日 24日	『えがおの花束コンサート』童謡サークル野ばら(100名) 『いなかぐらし2人展』三和町柴田、木澤〈ロビー展示〉 可茂地区公共図書館協議会視察研修(伊那市図書館) ☆土曜映画会「視聴覚協議会」(大人2名、子供1名) こどもフェスタ『くらやみ図書館出張図書』文化会館 *にじのおはなし広場クリスマス会「視聴覚ホール」 Bグループ(大人54名、子供72名)
1	4日～2/14日 8日・2/14・21日 9日～24日 27日 31日	『本と音楽展』〈カウンター前〉 ミャンマーに絵本を届ける運動(2種類100冊) 『日本画二人展』〈ロビー展示〉 *土曜映画会「視聴覚協議会」(大人5名、子供8名) 28年分新聞廃棄(下米田小学校資源回収)
2	1日～28日 7日～8日 17日～3/8日 20日～3/11日 24日 27日～3/1日	『いろんな鬼の本展』〈児童コーナー〉 東濃実業高等学校インターンシップ2名 『RDDの日展』〈カウンター前〉 『ラインフォトクラブ 習作展』ロビー展示(ラインフォトクラブ) *土曜映画会「視聴覚協議会」(大人11名、子供11名) 東図書館特別休館(蔵書点検)
3	1日～27日 3日～8日 3日～31日 10日～27日 10日 13日～27日 15日 24日	『”はるがきた”絵本展』 女性の健康週間(ミニ展示) 自殺予防強化月間(ミニ展示) 『震災展』〈カウンター前〉 にじのおはなし広場総会 『きらら美濃加茂』ロビー展示 第2回図書館協議会(中央図書館集会室) *土曜映画会「視聴覚協議会」(大人 名、子供 名)

★毎週土曜日午前11時からボランティアによる絵本の読み聞かせ『にじのおはなし広場』を開催

★毎月第1水曜日午前10時～12時 子育てサロン開催出張図書館(山之上交流センター)

★毎月第4土曜日午前10時～11時 土曜映画会(視聴覚協議会)の開催

★募集により、玄関ロビーで作品を展示

◎夏季期間中(7月1日～8月31日)、開館時間を午前9時30分に繰上げて開館

## 【北 部 分 室】

月	期 日	行 事 ・ 展 示
4 ┆ 6	3/15～4月末 5/2～6月末 5月29日	図書展示『桜 特集』 図書展示『みどりの本』 図書総点検
7 ┆ 9	7/5～8/23 8月23日 9/5～9月末	図書展示『夏休み～今年の分室まつり』 *北部分室まつり2017「オリジナル消しゴムをつくろう」他 参加者38名：大人17名, 子供21名 図書展示『お月さまの本』
10 ┆	10/3～11月末 11月19日 12/6～12月末	図書展示『おなかいっぱい！たべものの本』 *三和町ふるさとまつり展示「分室紹介」【三和交流センター】 北部分室アルバム2017の作成 読み聞かせ 約39名参加 図書展示『クリスマス★特集』クリスマス・プチ・プレゼントを貸出者に配布12/19
1 ┆ 3	1/9～2月末 6日～4月3日	図書展示『インフルエンザ・風邪にきをつけよう』 「新生活を応援します！」展

- ★三和小学校 朝読書 午前8時15分～(毎月第3木曜日)
- ★三和・伊深乳幼児家庭教育学級(月1回開催日) 読み聞かせ
- ★毎週第3火曜日にトラベルブック(三和小学校へ本の貸出)
- ★いきいきサロン特別貸出(毎月第2木曜日 / 1時間程度)

## 9 最多リクエスト(平成29年4月1日～平成30年3月31日)

【インターネット及び窓口予約】

### (1) 中央図書館

順位	図 書 名	著 者 名	分 類	回 数
1	マスカレード・ナイト	東野 圭吾	N7ガ	23
2	蜜蜂と遠雷	恩田 陸	N7オ	22
3	アキラとあきら	池井戸 潤	N7竹	19
4	この世の春 上	宮部 みゆき	N7ミヤ	18
4	この世の春 下	宮部 みゆき	N7ミヤ	18
4	おらおらでひとりいぐも	若竹 千佐子	N7カ	18
7	素敵な日本人	東野 圭吾	N7ガ	17
7	九十歳。何がめでたい	佐藤 愛子	914サ	17
9	A X	伊坂 幸太郎	N7イサ	16
9	月の満ち欠け	佐藤 正午	N7サ	16

### (2) 東図書館

順位	図 書 名	著 者 名	分 類	回 数
1	九十歳。何がめでたい	佐藤 愛子	914サ	20
2	マスカレード・ナイト	東野 圭吾	N7ガ	14
3	おらおらでひとりいぐも	若竹 千佐子	N7カ	11
3	アキラとあきら	池井戸 潤	N7竹	9
5	この世の春 上	宮部 みゆき	N7ミヤ	8
6	この世の春 下	宮部 みゆき	N7ミヤ	8
6	日の名残り	カズオ・イシグロ	933カ	8
8	チキン!	いとう みく	KN7ト	7
8	素敵な日本人	東野 圭吾	N7ガ	7
8	空に向かってともだち宣言	茂木 ちあき	KN7チ	7

### (3) 北部分室

※今回、2回以上のリクエストがありませんでした。

## 10 最多貸出図書(平成29年4月1日～平成30年3月31日)

### (1) 中央図書館

#### ア 一般図書

順位	図 書 名	著 者 名	分 類	回 数
1	鈍感力	渡 辺 淳 一	9147	24
1	針と糸なしで・「ボンド」で貼って作る バッグとこもの	朝 倉 史	594.7	24
3	かんたん!かわいい!ハンドメイドのピア ス&イヤリング	島 谷 千 穂	594	23
4	アイシングクッキー		596.6	22
5	子の無い人生	酒 井 順 子	9147	21
6	沖縄4版		291	19
7	家族が死んだときの相続手続き	弓 家 田 良 彦	324	18
7	戦国の合戦と武将の絵事典	高 橋 伸 幸	210.4	18
7	中仙道を歩く改訂第2版	山と溪谷社大阪支局	291	18
7	財産相続トラブル解決なんでも事典 改訂 2版	石 原 豊 昭	324	18
7	遺産分割と紛争解決法 改訂版	石 原 豊 昭	324	18

#### イ 一般小説

順位	図 書 名	著 者 名	分 類	回 数
1	人魚の眠る家	東 野 圭 吾	N7ガ	31
2	銀の猫	朝 井 ま か て	N7サ	27
2	継続捜査ゼミ	今 野 敏	N7ン	27
4	火花	又 吉 直 樹	N7タ	27
5	茜の茶碗	上 田 秀 人	N7エ	24
5	去就	今 野 敏	N7ン	24
7	頂上至極	村 木 嵐	N7ラ	23
7	天才	石 原 慎 太 郎	N7シ	23
7	銀翼のイカロス	池 井 戸 潤	N7ク	23
10	山女日記	湊 か な え	N7ナ	22
10	ストロベリーライフ	荻 原 浩	N7キ	22
10	君の臓腑をたべたい	住 野 よ る	N7ミ	22
10	騎士団長殺し 第1部 顕れるアイデア編	村 上 春 樹	N7ラ	22

#### ウ 児童図書

順位	図 書 名	著 者 名	分 類	回 数
1	かいけつゾロリぜったいぜつめい	原 ゆ た か	KNハラ	36
2	ノントンはっくしょん	大 友 幸 子	E	31
2	おばけのてんぷら	せ な け い こ	E	31
4	11びきのねこどろんこ	馬 場 の ぼ る	E	29
5	だるまさんの	か が く い ひ ろ し	E	28
6	わたしのワンピース	に し ま き か や こ	E	27
6	バムとケロのおかいもの	島 田 ゆ か	E	27
6	かいけつゾロリのきょうふのカーレース	原 ゆ た か	KNハラ	27
6	かいけつゾロリの大金もち	原 ゆ た か	KNハラ	27
6	くつついた	三 浦 太 郎	E	27

エ 郷土資料

順位	図 書 名	著 者 名	分 類	回 数
1	夕雲の城	富加町教育委員会	092.1	8
2	美濃加茂市史 民俗編	美濃加茂市	092.1	7
2	市民のための美濃加茂の歴史	美濃加茂市教育委員会	092.1	7
4	美濃加茂市史 通史編	美濃加茂市	092.1	5
4	岐阜県の魚類	向井 貴彦	094.8	5
4	蜂屋の歴史	神保 朔郎	092.1	5
7	青年市長は”司法の闇”と闘った	郷原 信郎	093.2	4
7	長良川鵜飼再発見	長良川鵜飼文化の魅力発信事業実行委員会	096.6	4
7	美濃加茂地区方言集	みのかも文化の森 「方言を楽しむ講座」	098.1	4
7	わたしたちのまち美濃加茂 平成29年第14版	美濃加茂市小学校社会科副読本作成委員会	093.7	4
7	千畝	ヒレル・レビン	092.8	4
7	忘れ得ぬ9.28災害誌	美濃加茂市総務課	092.1	4

(2) 東図書館

ア 一般図書

順位	図 書 名	著 者 名	分 類	回 数
1	目がよくなる!!10の眼トレ	平松 類	496.4	51
2	はじめてのはじめての韓国語	李 明 姫	829	41
3	目を温めれば視力はよくなる!	中川 和宏	496.4	40
4	今すぐ役立つ韓国語の日常基本単語集	石田 美智代	829	39
5	図解視力復活眼筋トレーニング 特訓版	若桜木 虔	496.4	34
6	今日から読めるハングル	MEMOランダム	829	33
7	TOMATO LEEの超かんたん!韓国語	TOMATO LEE	829	32
7	手紙・メールの韓国語	山崎 玲美奈	829	32
7	目はスプーン1本でよくなる!	今野 清志	496.3	32
7	九十歳。何がめでたい	佐藤 愛子	914#	32

イ 一般小説

順位	図 書 名	著 者 名	分 類	回 数
1	火花	又吉 直樹	N7夕	31
1	コーヒーが冷めないうちに	川口 俊和	N7加	31
3	コンビニ人間	村田 沙耶香	N7ム	26
4	大江健三郎自選短編集	大江 健三郎	N7材	25
4	旅立ちぬ	佐伯 泰英	N7サ	25
6	銀翼のイカロス	池井 戸潤	N7竹	24
6	危険なビーナス	東野 圭吾	N7ヒガ	24
6	声なき蟬 下	佐伯 泰英	N7サ	24
9	希望荘	宮部 みゆき	N7ミヤ	23
9	陸王	池井 戸潤	N7竹	23
9	流鶯	佐伯 泰英	N7サ	23
9	恋のゴンドラ	東野 圭吾	N7ヒガ	23
9	何様	朝井 リョウ	N7サ	23

ウ 児童図書

順位	図 書 名	著 者 名	分 類	回 数
1	はらぺこあおむし	エリック・カール	E	48
2	かいけつゾロリきょうふのちょうとつきゅう	原 ゆ た か	KNハラ	37
3	だるまさんの	かがくい ひろし	E	36
3	ノントンおしっこしーしー	大 友 幸 子	E	36
5	英語でもよめるはらぺこあおむし	エリック・カール	E	34
6	バムとケロのさむいあさ	島 田 ゆ か	E	33
7	かいけつゾロリカレー v s. ちょうのうりよく	原 ゆ た か	KNハラ	32
7	バムとケロのにちようび	島 田 ゆ か	E	32
9	がたんごとんがたんごとん	安 西 水 丸	E	31
10	いないいないばあそび	きむら ゆういち	E	30
10	しろくまちゃんのほっとけーき	わかやま けん	E	30
10	バムとケロのおかいもの	島 田 ゆ か	E	30
10	かいけつゾロリのゆうれいせん	原 ゆ た か	KNハラ	30

エ DVD・VTR

順位	資 料 名	原 作 者 名	分 類	回 数
1	ちびまる子ちゃん/怪談野口家の一夜の巻	さくらももこ	D00	16
2	トムとジェリー 1		D00	14
3	トムとジェリー ~魔法の指輪~		D00	13
4	ちびまる子ちゃん/まる子、おねえちゃんの家出につきあうの巻	さくらももこ	D00	12
4	がんばれ!!きかんしゃトーマス	アン・グットマン	D00	12
4	ちびまる子ちゃん/さくらももこ脚本集~おかあさんカゼで寝込む	さくらももこ	D00	12
7	動物大好き!NEWどうぶつスペシャル50		D70	11
7	顔~松本清張ドラマスペシャル~		D41	11
7	ミッキーのパケーション		D00	11
10	アルプスの少女ハイジ/アルムの山	ヨハンナ・スピリ	D00	10
10	とびだす絵本	なかえ よしお	D00	10

オ CD

順位	資 料 名	歌 手 名	分 類	回 数
1	シャンデリア	back number	C21	20
2	Ambitions	ONE OK ROCK	C21	18
2	ゆずイロハ 1997-2017	ゆ ず	C22	18
4	君の名は。	RADWIMPS	C21	17
5	三山ひろし/全曲集	三 山 ひ ろ し	C24	16
5	中島みゆき/Singles 2000	中 島 み ゆ き	C22	16
7	÷ (ディバイド)	エド・シーラン	C31	15
7	ディス・イズ・アクティング デラックス・エディション	シ ー ア	C31	15
7	Fantome・ファントム	宇多田 ヒカル	C22	15
10	エリーゼのために/ピアノ小作品集	オムニバス演奏	C14	12
10	ピアノ・ストーリーズ・ベスト '88-'08	久 石 謙	C38	12
10	YELLOW DANCER	星 野 源	C22	12

カ レプリカ (絵画)

順位	資 料 名	画 家 名	分 類	回 数
1	The Tiny Seed	Eric Carle	R	8
2	ブーケ	シャガール		6
2	Fruits	Eric Carle	R	6
4	美しい世界	モーゼス	R	5
4	フローラルインプレッション	ハーンラエット	R	5
4	The Very Hungry Caterpillar	Eric Carle	R	5
4	ヴァンスの恋人	シャガール	R	5
4	花畑と灯台	高 田 誠	R	5
9	赤いバラ白いバラ	ラブリラー	R	4
9	静物	有 吉 光 政	R	4
9	ムーラン・ド・ギャレット	ルノワール、ピエール・オーギュスト	R	4
9	紅白梅	中 島 千 波	R	4
9	四季花	野 村 石 州	R	4
9	ジベルニーのモネの家	リ ャ ド	R	4
9	プラムの花咲く樹	ピ サ ロ	R	4
9	優しさを	志 摩 欣 哉	R	4
9	海辺の若い娘達	ピエール・オーギュスト・ルノワール	R	4
9	ザテラスオブパーム	カーフィリー		4
9	アネモネ	ダンセット	R	4



## (3) 北部分室

## ア 一般図書・一般小説

順位	図 書 名	著 者 名	分 類	回 数
1	100円満足おかず 最新版	主婦の友社	596	13
2	全プロセスつき! 毎日のおかず	小田 真規子	596	12
3	ロスジェネの逆襲 1	池井戸 潤	LN竹	8
3	ロスジェネの逆襲 2	池井戸 潤	LN竹	8
3	ロスジェネの逆襲 3	池井戸 潤	LN竹	8
6	不信のとき 上 1	有吉 佐和子	LNア	7
6	不信のとき 上 2	有吉 佐和子	LNア	7
6	猫の気まぐれには理由がある	橋本 ねう	489	7
9	不信のとき 上 3	有吉 佐和子	LNア	6
9	不信のとき 上 4	有吉 佐和子	LNア	6
9	不信のとき 上 5	有吉 佐和子	LNア	6
9	特急「あさしお3号」殺人事件 1	西村 京太郎	LNニシ	6
9	特急「あさしお3号」殺人事件 2	西村 京太郎	LNニシ	6
9	特急「あさしお3号」殺人事件 3	西村 京太郎	LNニシ	6
9	箱根 愛と死のラビリンス 1	西村 京太郎	LNニシ	6
9	箱根 愛と死のラビリンス 2	西村 京太郎	LNニシ	6
9	箱根 愛と死のラビリンス 3	西村 京太郎	LNニシ	6

## イ 児童図書

順位	図 書 名	著 者 名	分 類	回 数
1	ふしぎ駄菓子屋銭天堂	廣 嶋 玲 子	KNヒロ	6
1	ベタベタかめん	あきやま ただし	E	6
1	ふしぎ駄菓子屋銭天堂 2	廣 嶋 玲 子	KNヒロ	6
1	おててがでたよ	林 明 子	E	6
1	かいけつゾロリの大金もち	原 ゆ た か	KNハラ	6
1	怪盗ゴースト	きざき かおる	KNキザ	6
7	かいけつゾロリイシシ・ノシシ大ピンチ!!	原 ゆ た か	KNハラ	5
7	ねずみのよめいり	いもと ようこ	E	5
7	なかよしいっしょこぶたちゃん	北 山 葉 子	E	5
7	たのしいひっこし	岡田 よしたか	E	5
7	パパ、かばになる	安 江 リ エ	E	5
7	オムライスのだまご	森 絵 都	KNモリ	5
7	かちかちやま	千 葉 幹 夫	E	5
7	復活!! 虹北学園文芸部	はやみね かおる	KNハヤ	5
7	へなちょこ探偵24じ	齊 藤 飛 鳥	KNサイ	5
7	すすめ! ふたごちゃん	もとした いづみ	E	5
7	負けないパティシエガール	ジョーン・パウアー	K933パ	5

## 11 平成30年度美濃加茂市読書サークル協議会

### (1) 役員

会 長 長谷川 洋 昭 (麦の会)  
 副 会 長 渡 辺 栄 子 (なのはな)  
 書 記 渡 辺 由 紀 (麦の会)  
 会 計 鈴 木 由 美 (たんぼぼ)

### (2) 会員名簿

団体又は個人	会員数	発足年
麦の会	10人	昭和52年4月
たんぼぼ	10人	昭和62年4月
なのはな	6人	昭和63年4月
個人会員	0人	
合計人数	26人	

### (3) 平成29年度の活動状況

期 日	活 動 内 容	場 所
4月23日(日)	第1回役員・代表者会	ココス
6月18日(日)	定期総会	中央図書館
6月18日(日)	読書会	東図書館
9月10日(日)	第2回役員・代表者会	ココス
10月15(月)	第2回読書会	東図書館
3月25日(日)	第3回読書会	中央図書館
3月25日(日)	第3回役員・代表者会	中央図書館

## 12 平成30年度おはなしランド

### ○ 役員

代表 可児 淳子 (B)  
 副代表 吉田 のり子 (D)  
 夏企画 矢島 良子 (A)  
 書記・会計 山田 満子 (C)

班区分	氏名
A	1 石井 ゆかり
	2 岸 貴志江
	3 鈴木 由美
	4 十河 登志子
	5 矢島 良子
	6 渡辺 貴美
B	7 安藤 恵美子
	8 可児 淳子
	9 川合 麻貴子
	10 河合 みゆき
C	11 井戸 明子
	12 小川 直子
	13 藤井 美子
	14 山田 満子
D	15 小松 順子
	16 榊間 月絵
	17 堀部 由美子
	18 吉田 のり子
	19 渡辺 道子

## 13 平成30年度にじのおはなし広場

### ○ 代表 森 弓子 (A)

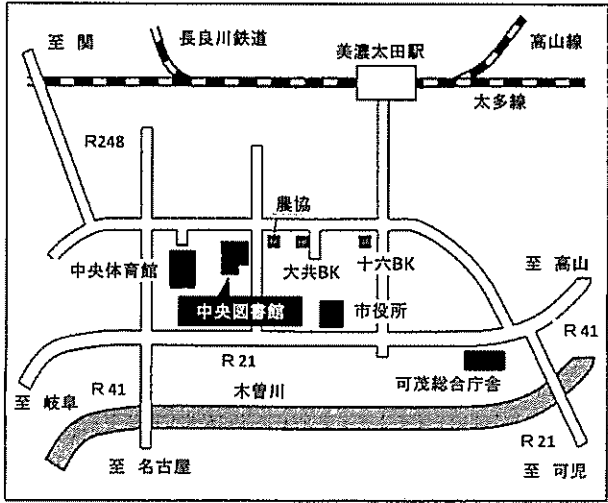
班区分	氏名
A	1 森 弓子
	2 小川 たか子
	3 佐合 明美
	4 林 利子
	5 林 優果
	6 渡辺 佐世子
	7 酒向 一子
	8 田口 久代
	9 酒向 克美
	10 土屋 操
	11 築樋 裕子
	12 佐藤 直美
B	13 湊之上 一枝
	14 河合 みゆき
	15 渡辺 眞紀子
C	16 小川 直子
	17 今井 久子
	18 加納 眞喜子
	19 木澤 成子
	20 日江井 真美
	21 岡田 朋子
D	22 青木 信道
	23 井上 祐子
	24 紅谷 雅代
	25 矢野 眞紀

図書館年報 平成29年度版

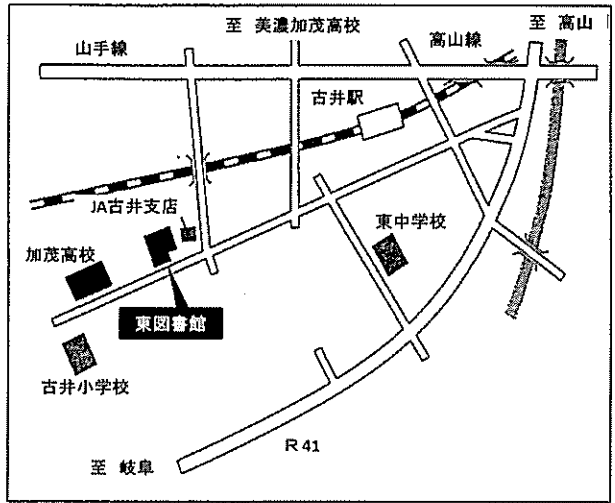
平成30年

編集・発行 美濃加茂市立図書館

# 案内図



**中央図書館**  
 美濃加茂市太田町1921-1  
 TEL(0574)25-7316 FAX(0574)27-2647



**東図書館**  
 美濃加茂市本郷町9-2-22  
 TEL(0574)26-3001 FAX(0574)26-3060