

令和元年度（平成30年度資料）

図書館年報



美濃加茂市立図書館

目 次

1	令和元年度美濃加茂市立図書館運営方針	1
2	図書館協議会	1
3	美濃加茂市立図書館のあゆみ	2
4	図書館の概要（平成31年4月1日現在）	3
5	各種指標（平成31年3月31日現在）	5
6	図書館資料	6
7	図書館利用状況	7
8	平成30年度図書館行事	12
9	最多リクエスト	16
10	最多貸出図書・AV資料・レプリカ	17
11	令和元年度美濃加茂市読書サークル協議会	22
12	令和元年度おはなしランド	23
13	令和元年度にじのおはなし広場	23

○ 美濃加茂市民憲章

私たちは、豊かな水と緑の恵みをうけ、木曾の流れのようにひらけゆく未来をもつ、美濃加茂の市民です。私たちはこのまちを愛し、たがいのしあわせを願い、ひとりひとりの誓いをこめて、この憲章を定めます。

一 健康で働き、心のかよう家庭をつくりまします。

一 きまりを守り、いたわりあい、助けあつて住みよいまちをつくりまします。

一 自然をいかし、環境をととのえ、くらしのゆたかなまちをつくりまします。

一 夢をもち、正しく強く生きる青少年の育つまちをつくりまします。

一 教養を深め、文化の香り高いまちをつくりまします。

1 令和元年度美濃加茂市立図書館運営方針

市民の生涯学習活動を支援する情報拠点として、多様化する学習要求に応えられるよう図書館資料の充実を図り、ネットワークを活用した市民サービスを推進し、読書普及に努める。

重点施策

- 1 読書普及の推進
- 2 利用者サービスの充実
- 3 図書館資料の整備充実
- 4 図書館の広域利用サービスの充実（定住自立圏構想）

施策の内容

1 読書普及の推進

- (1) フロム0歳プラン及び子どもの読書活動推進計画に基づき、子どもの読書普及を図る。
- (2) 0歳児と保護者に絵本の手渡しプレゼントを実施することで、親子で絵本を開く時間の楽しさを伝え、子どもの成長にあわせた絵本の情報を提供しながら、読書普及と利用者サービスの充実を図る（ブックスタート事業）
- (3) 乳幼児向けの読み聞かせや育児相談を利用した読み聞かせを実施し、子育てを支援するとともに、あそびの広場（読み聞かせ、わらべうた、手遊び）による読書普及に努める。
- (4) 展示や図書館まつり、子ども読書の日記念事業等の催し物等を開催し、図書館利用の促進を図る。
- (5) 読書サークル、人形劇サークル、読み聞かせのためのボランティア等の育成に努める。
- (6) 代読代筆サービスの実施
- (7) 読書通帳の活用により、家庭読書普及を図ると共に、さらなる入館者と貸出冊数の増加に努める。
- (8) 視聴覚ライブラリー（団体上映用DVD）の利用サービスを図る。
- (9) お店などに本を置き、まちじゅうが図書館として新たなコミュニティが生まれる場を設ける。
- (10) 図書館の利用に障がいがある人へ、資料を提供できるサービスを図る。

2 利用者サービスの充実

- (1) 利用者の援助をするため、レファレンスサービスに努める。
- (2) 他の公共図書館との連携を図り、資料の相互貸借や情報交換に努める。
- (3) 利用者の利便を図るため、夏季期間に30分の繰上げ開館を実施する。
- (4) 利用者の利便性の向上を図るため、土曜日、日曜日及び祝日はすべて開館するとともに、東図書館は平日午後8時まで開館する。
- (5) 利用者サービスを充実するため、来館が困難な人に宅配サービスを行う。
- (6) 子どもたちだけでは図書館に来ることが難しい北部地域の小学校へ図書巡回をし、北部分室を活用した読み聞かせ等を行う。
- (7) インターネットによる図書検索、予約制度をPRし、利用拡大を図る。

3 図書館資料の整備充実

- (1) 利用者ニーズに合った図書、逐次刊行物及び視聴覚資料の充実を図る。
- (2) 多文化共生を推進するため、洋書等の図書館資料の充実、外国語での読み聞かせ等を行う。

4 図書館の広域利用サービスの充実（定住自立圏構想）

坂祝町中央公民館図書室との連携による広域利用サービスに努める。

2 図書館協議会

令和元年度 美濃加茂市立図書館協議会 委員名簿

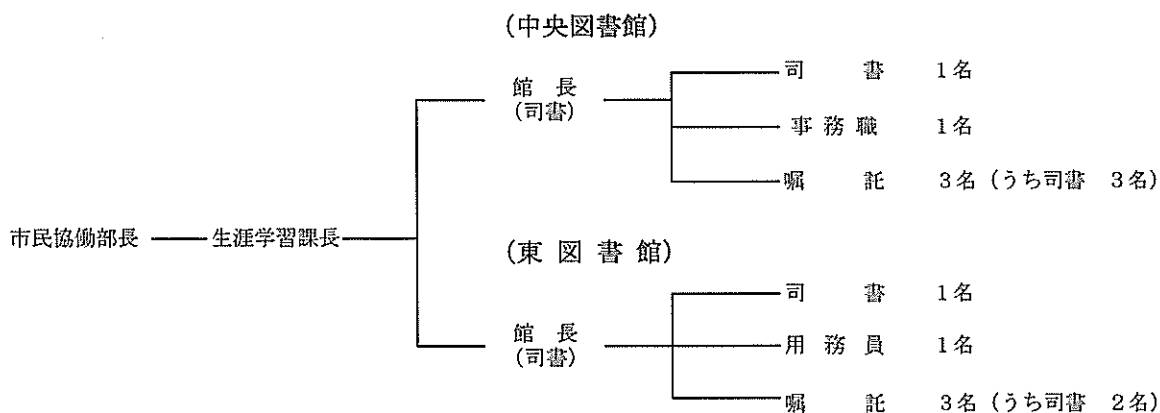
任期：平成30年4月1日～令和2年3月31日

氏名	所属	備考
村井 真	加茂農林高等学校長	
中島 千恵	三和小学校長	
長谷川 るみ子	加茂野保育園長	
堀部 由美子	学校図書館司書	
尾石 奈美	市連合PTA代表	
日比野 春美	生涯学習審議会代表	
田口 淳	生涯学習審議会代表	
渡辺 栄子	読書サークル協議会長	
小川 直子	おはなしランド代表	
淵之上 一枝	にじのおはなし広場代表	

3 美濃加茂市立図書館のあゆみ

昭和	54.	5. 26	市立図書館(鉄筋3階)オープン、移動図書館「そよかぜ号」巡回 総工費5,750万円
	58.	9. 29	9. 28災害発生、本市はじまって以来の大規模災害となる 市立図書館も大きな被害を受ける
	62.	4. 1	木曾川護岸堤防工事に伴い中央体育館東の隣接地に、市立図書館として 移転オープン(現在の、中央図書館) 鉄筋コンクリート2階 面積 1,231㎡ 総工事費 2億7,220万円
平成	8.	7. 27	東図書館(本郷町9丁目地内)がオープン 鉄骨鉄筋コンクリート2階 面積 1,554㎡ 総工事費 9億円
	12.	9	移動図書館そよかぜ号、12年9月廃止
	12.	10	宅配サービス運用開始
	13.	1	宅配サービス利用開始(高齢者及び障害者等で図書館へ来館することが 困難な人に対し、月に一度、職員及びボランティアが訪問)
	13.	6	図書館システム更新
	13.	7. 1	Web OPACスタート
	14.	1	インターネット予約の受付スタート
	14.	4	e顔クラブ発足(広報みのかも2008.1.1号にて紹介ページあり)
	16.	5	トラベルブック事業開始
	16.	11	e顔クラブ(図書館ボランティア)による本のリサイクル市開始
	17.	4	赤ちゃん絵本事業開始
	19.	4	おひざでござろろ開始(乳幼児対象の読み聞かせ)
	20		図書館システム更新
	21.	4	ブックスタート事業開始
	21.	8. 6	北部分室開室 室面積 50㎡ 経済危機臨時交付金350万円 (2010:H22.4 曜日変更)
	23.	4. 1	坂祝町公民館図書室システム統合(定住自立構想)・ホームページリニューアル
	23.	7	図書資料の貸出冊数が5冊から10冊へ
	25.	4	あそびの広場事業開始
	25.	4	Wi-Fi設置
	25.	4	平日のみ夜8時まで開館(東図書館)
	25.	4	日曜休館の廃止
	25.	10. 1	図書館システム更新 クラウド化 セキュリティゲート、貸出レシートの発行 構築費 840万円 備品等 1,100万円
	25.	10	三和地区いきいきサロンでの貸出開始
	26.	4	読書通帳事業開始
	26.	8	森のとしょかん開始(健康の森や平成記念公園北部地区での図書の貸出)
	27.	4	まちじゅう図書館推進事業開始
	28.	4	だれでも図書館事業開始
令和	元.	10. 1	図書館システム更新 構築費 803万円 備品等 982万円

4 図書館の概要（平成31年4月1日現在）



中央図書館

名称 美濃加茂市中央図書館
 所在地 美濃加茂市太田町1921番地1
 開館日 昭和62年4月1日
 建物 構造 鉄骨鉄筋コンクリート造2階建
 建築面積 864.42㎡
 延床面積 1,231.18㎡
 開館日 火～金 午前10時～午後6時（7月・8月 午前9時30分～午後6時）
 土、日及び国民の祝日 午前10時～午後5時15分（7月・8月 午前9時30分～午後5時15分）
 休館日 毎週月曜日（祝日の場合は、その日の後の最も近い平日）
 敷地 1,325.60㎡

東図書館

名称 美濃加茂市東図書館
 所在地 美濃加茂市本郷町9丁目2番22号
 開館日 平成8年7月27日
 建物 構造 鉄骨鉄筋コンクリート造2階建
 建築面積 1,155.38㎡
 延床面積 1,554.61㎡
 敷地 4,420.70㎡（一部借地761.20㎡）
 開館日 月～木 午前10時～午後8時（7月・8月 午前9時30分～午後8時）
 土、日及び国民の祝日 午前10時～午後5時15分（7月・8月 午前9時30分～午後5時15分）
 休館日 毎週金曜日（祝日の場合は、その日の前の最も近い平日）

〈二階視聴覚ホール等〉

開館時間 午前8時30分～午後10時
 休館日 毎週金曜日（祝日の場合は、その日の前の最も近い平日）

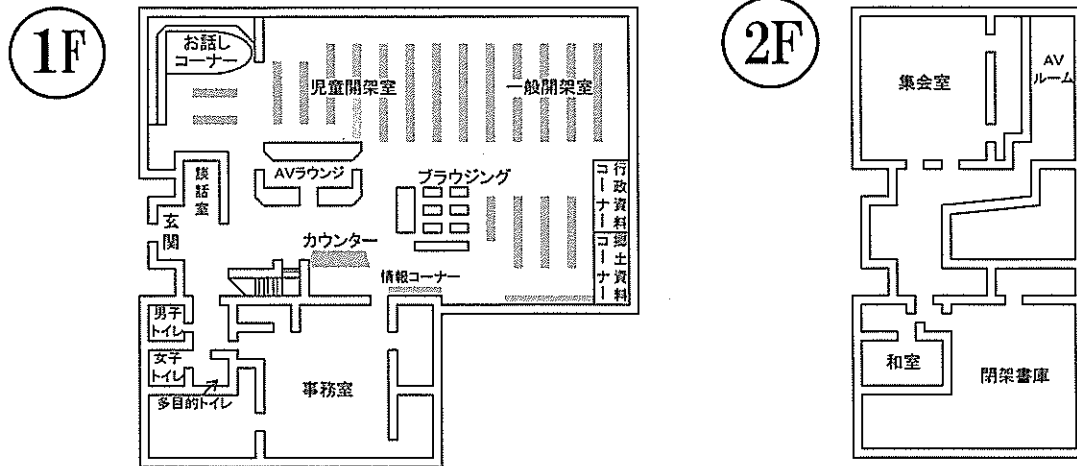
両館共通休館日 毎月最終水曜日（館内整理日）
 年末年始、図書整理期間

北部分室

名称 美濃加茂市立図書館北部分室
 所在地 美濃加茂市三和町川浦2565番地
 開館日 平成21年8月6日
 建物 三和コミュニティーセンター内
 室面積 50㎡
 開室日 月～金 午前10時～午後5時
 貸出返却日 第1・第3の火曜日
 休館日 土、日、国民の祝日及び年末年始

■ 平面図

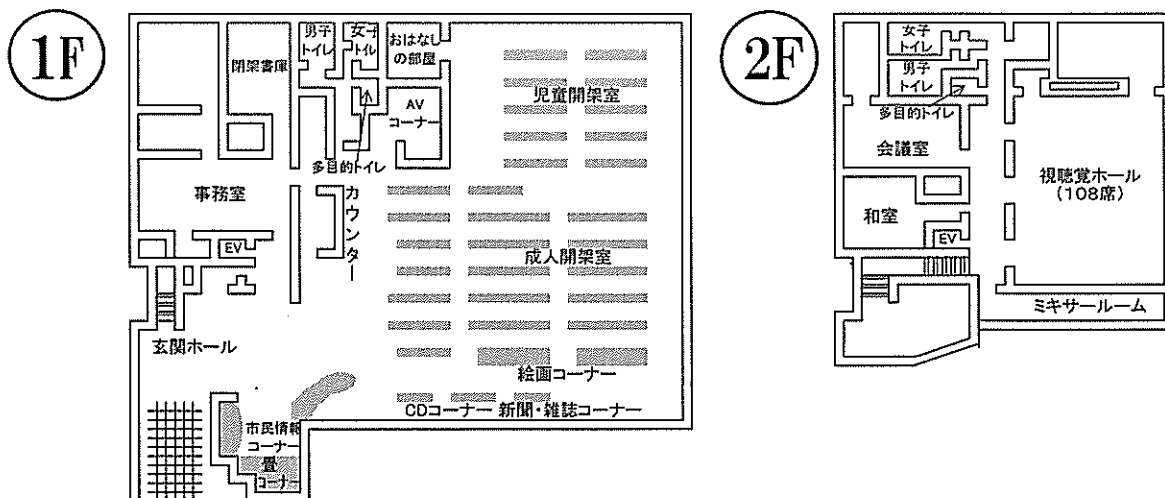
中央図書館



中央図書館の概要

- [1階] AV ラウンジ：視聴ブース2台(4人用)
- 情報コーナー：パソコン3台(1人用)
- CDコーナー：視聴ブース2台(4人用)
- お話しコーナー：毎週土曜日午後1時30分から読み聞かせ
- [2階] 集会室：会議・映画会・学習室に利用できます。
- AV ルーム：視聴ブース8台(2人用)
- 和室：会議・サークル活動に利用できます。

東図書館



東図書館の概要

- [1階] AV コーナー：視聴ブース5台(2人用)
 - CDコーナー：視聴ブース6台(1人用)
 - 市民情報コーナー：パソコン3台(1人用)
 - おはなしの部屋：毎週土曜日午前11時から読み聞かせ
 - [2階] 視聴覚ホール：108席の電動移動イスと視聴覚機器が完備
コンサート・講演会・映画会などが開催できます。
 - 会議室(18名)
 - 和室(18名)
- } 地域の集まりやサークル活動に利用できます。

5 各種指標(平成31年3月31日現在)

(1) 基礎数値

ア. 人口	56,993 人 (うち外国人 5,062人)
イ. 市内登録者数	29,904 人 (総登録者数43404人 うち市外 13,500人)
ウ. 職員数	12 人
エ. 蔵書冊数	253,962 冊 (AV及びレプリカ資料を除く。)
オ. 貸出冊数	253,074 冊 (AV及びレプリカ資料を除く。)

(2) 登録者率等

カ. 登録率	イ/ア	52.47 %
キ. 市民1人当りの蔵書冊数	エ/ア	4.46 冊
ク. 市民1人当りの貸出冊数	オ/ア	4.44 冊
ケ. 登録者1人当りの貸出冊数	オ/イ	8.46 冊
コ. 蔵書回転率	オ/エ	1.00 回
サ. 職員1人当りの貸出冊数	オ/ウ	21,090 冊

* この指数は、すべて図書に関する数値です。

年度別来館者数の推移

単位：人

区分	平成8年度	平成22年度	平成23年度	平成24年度	平成25年度	平成26年度	平成27年度	平成28年度	平成29年度	平成30年度
中央図書館	94,831	97,785	90,196	83,910	81,774	82,491	80,452	79,122	76,393	74,530
東図書館	82,021	121,472	118,613	113,873	116,642	126,639	128,401	125,102	117,404	119,392
北部分室	—	1,416	1,105	785	1,025	954	700	727	729	704
合計	176,852	220,673	209,914	198,568	199,441	210,084	209,553	204,951	194,526	194,626

年度別蔵書冊数<図書>の推移(年度末)

単位：冊

区分	平成8年度	平成22年度	平成23年度	平成24年度	平成25年度	平成26年度	平成27年度	平成28年度	平成29年度	平成30年度
中央図書館	88,026	131,732	133,627	134,910	137,254	138,854	140,407	141,635	143,099	144,761
東図書館	32,826	101,202	101,647	101,201	102,065	103,293	103,567	104,754	105,204	106,425
北部分室	—	2,834	2,618	2,688	2,743	2,794	2,869	2,957	2,921	2,776
合計	120,852	235,768	237,892	238,799	242,062	244,941	246,843	249,346	251,224	253,962

年度別貸出冊数<図書>の推移

単位：冊

区分	平成8年度	平成22年度	平成23年度	平成24年度	平成25年度	平成26年度	平成27年度	平成28年度	平成29年度	平成30年度
中央図書館	98,495	112,957	117,052	120,355	116,863	114,856	112,245	105,714	103,974	99,124
東図書館	86,103	146,005	157,900	156,746	164,063	161,285	157,907	153,200	152,447	151,743
北部分室	—	2,031	2,151	1,859	2,281	2,266	2,652	2,675	2,138	2,207
合計	184,598	260,993	277,103	278,960	283,207	278,407	272,804	261,589	258,559	253,074

年度別貸出数<視聴覚・レプリカ>の推移

単位：点

区分	平成8年度	平成22年度	平成23年度	平成24年度	平成25年度	平成26年度	平成27年度	平成28年度	平成29年度	平成30年度
東図書館	7,228	8,394	6,521	5,462	4,668	4,466	4,222	3,155	2,874	2,945

予算額と決算額の推移

単位：千円

区分	平成8年度	平成22年度	平成23年度	平成24年度	平成25年度	平成26年度	平成27年度	平成28年度	平成29年度	平成30年度	令和元年度	
予算額	569,966	106,167	108,037	105,071	127,098	108,077	107,966	109,537	109,290	109,001	125,600	
内備品(図書資料購入費)	22,780	9,600	8,546	9,599	10,114	11,483	11,490	10,200	10,478	10,994	11,254	
決算額	565,534	105,020	95,269	101,398	124,320	104,912	104,469	101,914	101,928	106,550		
内備品(図書資料購入費)	22,959	11,401	8,541	8,649	8,643	9,994	10,197	10,176	10,340	10,450		
内消耗品(雑誌、新聞購入費)		1,831	1,481	1,479	1,464	1,514	1,643	1,604	1,599	1,556		
備考	東18.7.27開館 建築費 H7:184,780千円 H8:347,730千円 備品等 H8:103,944千円 H7:34,462千円		坂祝町図書 室共同利用 H23.4.1開始		システム更新 H25.10.1 構築費 8,400千円 備品等 11,025千円							

6 図書館資料

分類別蔵書冊数

(平成31年3月末現在)

単位:冊・編・%

分類	種別	総記	哲学	歴史	社会科	自然科学	技術	産業	芸術	言語	文学	小説	大活字	郷土誌	洋書	玩具	絵本	紙芝居	漫画	大型絵本	デザイン	点字	合計	
																								冊
中央	一般	前年度末	3,643	3,783	6,847	13,152	5,607	8,206	7,892	1,833	14,887	12,219	524	15,146	989							1	45	98,615
		当年度末	3,727	3,889	6,980	12,690	5,830	8,439	3,892	7,836	1,871	14,989	12,336	588	15,328	989						1	52	99,437
		差引増減	84	106	133	-462	223	233	51	-56	38	102	117	64	182	0						0	7	822
		前年度末	731	352	1,498	1,864	3,457	1,401	772	1,628	428	6,176	7,914	40		706	0	15,934	760	671	84	58	10	44,484
		当年度末	752	362	1,511	1,924	3,511	1,444	788	1,661	439	6,233	7,988	40		709	5	16,280	775	750	89	59	4	45,324
	差引増減	21	10	13	60	54	43	16	33	11	57	74	0		3	5	346	15	79	5	1	-6	840	
	当年度末合計	4,479	4,251	8,491	14,614	9,341	9,883	4,680	9,497	2,310	21,222	20,324	628	15,328	1,698	5	16,280	775	750	89	60	56	144,761	
東	一般	前年度末	1,174	2,901	4,984	7,573	5,506	6,121	6,166	1,298	12,967	15,952	409		513							1	2	67,939
		当年度末	1,182	2,927	5,000	7,647	5,489	5,964	2,316	6,136	1,284	13,129	16,224	541		534						1	5	68,379
		差引増減	8	26	16	74	-17	-157	-56	-30	-14	162	272	132		21						0	3	440
		前年度末	407	272	1,355	1,979	2,897	1,421	789	1,916	463	5,009	6,079	3		776	4	13,009	632		169	60	25	37,265
		当年度末	413	280	1,357	2,065	2,862	1,460	801	1,955	506	5,104	6,168	3		787	27	13,232	635		176	94	21	38,046
	差引増減	6	8	2	86	65	39	12	39	43	95	89	0		11	23	223	3		7	34	-4	781	
	当年度末合計	1,595	3,207	6,357	9,712	8,451	7,424	3,117	8,091	1,790	18,233	22,392	544	0	1,321	27	13,232	635	0	176	95	26	106,425	
分室	一般	前年度末	20	47	91	158	186	320	192	12	155	235	149		16						0	0	1,756	
		当年度末	20	40	57	141	172	283	122	215	12	151	210	167		16					0	0	1,606	
		差引増減	0	-7	-34	-17	-14	-37	-10	-20	0	-4	-25	18		0					0	0	-150	
		前年度末	25	5	8	13	69	25	6	19	4	204	207			5	0	502	73			0	0	1,165
		当年度末	25	5	6	14	68	25	7	18	4	203	211			3	0	508	73			0	0	1,170
	差引増減	0	0	-2	1	-1	0	1	-1	0	-1	4			-2	0	6	0			0	0	5	
	当年度末合計	45	45	63	155	240	308	129	233	16	354	421	167	16	3	0	508	73	0	0	0	0	2,776	
合計	一般	前年度末	4,837	6,731	11,922	20,883	11,299	14,847	6,345	14,293	3,143	28,009	28,406	1,082	15,162	1,502						2	47	168,310
		当年度末	4,929	6,856	12,037	20,478	11,491	14,686	6,330	14,187	3,167	28,269	28,770	1,296	15,344	1,523						2	57	169,422
		差引増減	92	125	115	-405	192	39	-15	-106	24	260	364	214	182	21						0	10	1,112
		前年度末	1,163	629	2,861	3,856	6,423	2,847	1,567	3,563	895	11,389	14,200	43		1,487	4	29,445	1,465	671	253	118	35	82,914
		当年度末	1,190	647	2,874	4,003	6,541	2,929	1,596	3,634	949	11,540	14,367	43		1,499	32	30,020	1,483	750	265	153	25	84,540
	差引増減	27	18	13	147	118	82	29	71	54	151	167	0		12	28	575	18	79	12	35	-10	1,626	
	当年度末合計	6,119	7,503	14,911	24,481	18,032	17,615	7,926	17,821	4,116	39,809	43,137	1,339	15,344	3,022	32	30,020	1,483	750	265	155	82	253,962	
	構成比	2.4%	3.0%	5.9%	9.6%	7.1%	6.9%	3.1%	7.0%	1.6%	15.7%	17.0%	0.5%	6.0%	1.2%	0.0%	11.8%	0.6%	0.3%	0.1%	0.1%	0.0%	100.0%	

視聴覚資料及びレブリカ所蔵数

平成31年3月31日現在

区分	視聴覚資料						合計	レブリカ
	CD	VTR	LD	C	DVD	合計		
中央	前年度末	789	187	927	304	494	2,701	0
	当年度末	789	187	927	304	499	2,706	0
	差引増減	0	0	0	0	5	5	0
東	前年度末	1,490	962	489		406	3,347	194
	当年度末	1,507	872	489		433	3,301	198
	差引増減	17	△90	0	0	27	△46	4
合計	前年度末	2,279	1,149	1,416	304	900	6,048	194
	当年度末	2,296	1,059	1,416	304	932	6,007	198
	差引増減	17	△90	0	0	32	△41	4

注記 CDはコンパクトディスク、VTRはビデオ、LDはレーザーディスク、Cはカセット、DVDはデジタル多用ディスクを示す。

逐次刊行物

平成31年3月31日現在

区分	中央図書館	東図書館	北部分室
新聞	朝日新聞	朝日新聞	
	毎日新聞	毎日新聞	
	読売新聞	読売新聞	
	中日新聞	中日新聞	
	岐阜新聞	岐阜新聞	
	日本経済新聞	日本経済新聞	
	中日スポーツ	中日スポーツ	
ジャパントائمズ	子どもウィークリー		
子どもウィークリー			
電話帳	ハローページ・タウンページ		
雑誌(一般)	58種(うち寄贈19)	64種(うち寄贈14)	7種
雑誌(児童)	5種	3種	2種

7 図書館利用状況

分類別貸出冊数

平成31年3月31日現在

区分	分類																	合計					
	総記	哲学	歴史	社会科	自然科学	技術	芸術	言語	文学	小説	大活字	郷土誌	洋書	玩具	絵本	紙芝居	漫画		大型絵本	ライオン	雑誌	点字	
中央	一般	701	1,882	3,227	3,762	2,770	5,853	3,388	627	4,218	13,672	840	528	-	-	-	-	-	-	5,428	6	48,830	
	児童	1,015	156	813	825	2,239	878	1,637	290	2,115	7,650	73	-	127	3,29,734	1,130	1,075	201	2	-	2	50,294	
	小計	1,716	2,038	4,040	4,587	5,009	6,731	2,220	5,005	917	6,333	21,322	913	528	3,29,734	1,130	1,075	201	2	5,428	6	99,122	
東	構成比	1.7%	2.1%	4.1%	4.6%	5.1%	6.8%	2.2%	0.9%	6.4%	21.5%	0.9%	0.5%	0.2%	30.0%	1.1%	1.1%	0.2%	0.0%	5.5%	0.0%	100.0%	
	一般	953	3,539	4,640	5,387	5,742	11,276	2,371	5,971	5,814	25,356	1,295	28	208	-	-	-	-	-	8,905	6	82,283	
	児童	371	321	1,251	1,416	4,772	2,694	1,004	2,421	3,551	10,526	9	-	355	39,38,480	1,347	4	432	3	-	9	69,460	
分室	小計	1,324	3,860	5,891	6,803	10,514	13,970	3,375	8,392	9,365	35,882	1,304	28	563	39,38,480	1,347	4	432	3	8,905	15	151,743	
	構成比	0.9%	2.5%	3.9%	4.5%	6.9%	9.2%	2.2%	5.5%	6.2%	23.6%	0.9%	0.0%	0.4%	25.4%	0.9%	0.0%	0.3%	0.0%	5.9%	0.0%	100.0%	
	一般	1	4	6	21	22	53	3	9	7	72	574	0	0	-	-	-	-	-	0	90	0	862
合計	児童	2	3	2	10	43	13	2	15	259	239	9	-	0	734	12	0	0	0	-	0	1,345	
	小計	3	7	8	31	65	66	5	24	266	311	583	0	0	734	12	0	0	0	90	0	2,207	
	構成比	0.1%	0.3%	0.4%	1.4%	2.9%	3.0%	0.2%	1.1%	1.2%	14.1%	26.4%	0.0%	0.0%	33.3%	0.5%	0.0%	0.0%	0.0%	4.1%	0.0%	100.0%	
合計	一般	1,655	5,425	7,873	9,170	8,534	17,182	4,265	9,348	10,039	39,100	2,709	556	265	-	-	-	-	-	-	14,423	12	131,975
	児童	1,388	480	2,066	2,251	7,054	3,585	1,335	4,073	5,925	18,415	91	-	482	42,68,948	2,489	1,079	633	5	-	11	121,099	
	小計	3,043	5,905	9,939	11,421	15,588	20,767	5,600	13,421	2,166	15,964	2,800	556	747	42,68,948	2,489	1,079	633	5	14,423	23	253,074	
構成比	1.2%	2.3%	3.9%	4.5%	6.2%	8.2%	2.2%	5.3%	0.9%	6.3%	22.7%	0.2%	0.3%	0.0%	1.0%	0.4%	0.3%	0.0%	5.7%	0.0%	100.0%		

*平成30年12月から玩具、点字の区分を追加しその他を削除した

図書の貸出状況及び利用状況

区分	中央図書館					東図書館					北部分室					合計				
	一般	児童	小計	開館日数	一日平均貸出冊数	一般	児童	小計	開館日数	一日平均貸出冊数	一般	児童	小計	開館日数	一日平均貸出冊数	入館者数	1日平均入館者数	児童	小計	
	(冊)	(冊)	(冊)	(冊)	(冊)	(冊)	(冊)	(冊)	(冊)	(冊)	(冊)	(冊)	(冊)	(冊)	(冊)	(人)	(人)	(冊)	(冊)	
30年度	48,830	50,294	99,124	292	339.5	82,283	69,460	151,743	290	523.3	119,392	411.7	862	1,345	2,207	704	2.9	131,975	121,099	253,074
29年度	50,404	53,591	103,995	293	354.9	81,929	70,518	152,447	294	518.5	117,404	399.3	895	1,243	2,138	729	3.0	133,228	125,352	258,580
前年度比(%)	96.9	93.8	95.3	-	95.6	100.4	98.5	99.5	-	100.9	101.7	103.1	96.3	108.2	103.2	96.6	96.6	99.1	96.6	97.9

AV資料の館内利用

区分	A V の館内利用状況										AVの利用件数の合計		
	中央図書館					東図書館							
	LD	VTR	CD	DVD	小計	LD	VTR	CD	DVD	小計			
30年度	823	72	2,113	3,008	292	684	559	221	826	2,290	290	7.9	5,298
29年度	727	60	2,165	2,957	293	641	445	188	971	2,245	294	7.6	5,202
前年度比(%)	113.2	-	120.0	97.6	101.7	106.7	125.6	117.6	85.1	102.0	-	103.4	101.8

*注 LDはレーザーディスク、VTRはビデオ、CDはコンパクトディスク、DVDはデジタル多用ディスク

AV資料及びレプリカの館外貸出(東図書館)

区分	AV資料(件)			開館日数	一日平均貸出点数(複製絵画)	レプリカ
	CD	VTR	DVD			
30年度	1,885	122	691	2,698	290	247
29年度	1,986	75	559	2,620	294	254
前年度比(%)	94.9	162.7	123.6	103.0	-	97.2

注記 CDはコンパクトディスク、VTRはビデオ、DVDはデジタル多用ディスク

施設利用状況

区分	中央図書館		東図書館	
	平成30年度	平成29年度	平成30年度	平成29年度
集会室	17件	12件	-	-
学習利用	3,078人	1,842人	-	-
視聴覚ホール	-	-	126件	139件
会議室	-	-	336件	158件
和室	55件	61件	167件	156件
利用内容	<ul style="list-style-type: none"> 絵本の読み聞かせ サークル活動 図書館まつり等の行事 図書館ボランティア定例会 学習用に開放 			

登録者数(個人)

単位 人

区分	登録者の数													年度末累計	①有効登録者	②自治体内登録者
	4月	5月	6月	7月	8月	9月	10月	11月	12月	1月	2月	3月	合計			
中央図書館	34	32	44	64	58	23	58	29	63	25	32	24	486	23,623	4,624	3,699
東図書館	34	35	34	91	55	40	83	31	31	39	20	27	520	19,934	3,860	2,905
北部分室	0	0	1	0	0	0	3	0	0	0	0	0	4	106	29	29
合計	68	67	79	155	113	63	144	60	94	64	52	51	1,010	43,663	8,513	6,633

注記 「①有効登録者」とは平成29年度図書館を利用した登録者数(実人数)を、「②自治体内登録者」は①のうち市内の登録者を示す。

インターネット利用件数

単位 人

区分	インターネット利用件数													合計
	4月	5月	6月	7月	8月	9月	10月	11月	12月	1月	2月	3月		
中央図書館	161	127	157	187	220	180	189	169	122	138	153	187	1,990	
東図書館	104	123	120	146	162	127	131	153	119	134	107	130	1,556	
合計	265	250	277	333	382	307	320	322	241	272	260	317	3,546	

文献複写サービス件数

単位 件、枚

区分	文献複写サービスの件数													合計
	4月	5月	6月	7月	8月	9月	10月	11月	12月	1月	2月	3月		
中央図書館	件数	35	51	40	28	50	66	45	32	34	33	37	34	485
	枚数	156	247	134	172	231	227	76	113	213	189	119	127	2,004
東図書館	件数	25	35	28	30	33	37	21	15	56	42	23	23	368
	枚数	72	76	42	86	82	98	74	44	73	111	39	61	858
合計	件数	60	86	68	58	83	103	66	47	90	75	60	57	853
	枚数	228	323	176	258	313	325	150	157	286	300	158	188	2,862

窓口リクエスト・予約サービス

単位 冊

区分	中央図書館									東図書館										
	受付					貸出				取消	受付					貸出				取消
	文学小説	雑誌	児童	その他	合計	自館	他館	取消	文学小説		雑誌	児童	その他	合計	自館	他館	取消			
4月	47	3	22	47	119	81	38	5	76	6	17	57	156	200	36	13				
5月	39	5	22	36	102	51	51	1	73	8	35	63	179	219	46	14				
6月	48	7	19	37	111	57	54	6	98	4	45	73	220	240	56	18				
7月	43	8	43	39	133	73	60	6	78	10	113	60	261	273	60	12				
8月	36	6	26	24	92	62	30	9	59	2	80	58	199	274	44	27				
9月	42	25	28	50	145	106	39	1	76	5	29	66	176	245	34	15				
10月	43	7	21	38	109	66	43	3	89	5	39	62	195	249	32	23				
11月	50	9	26	48	133	80	53	1	97	6	31	54	188	252	37	7				
12月	35	1	17	37	90	61	29	8	68	4	18	66	156	215	31	15				
1月	44	3	27	55	129	74	55	14	98	3	18	88	207	245	35	17				
2月	45	4	18	62	129	70	59	5	105	2	24	63	194	240	65	9				
3月	45	8	18	33	104	67	37	1	107	5	38	67	217	253	55	18				
合計	517	86	287	506	1,396	848	548	60	1,024	60	487	777	2,348	2,905	531	188				

単位 冊

区分	北部分室									合計										
	受付					貸出				取消	受付					貸出				取消
	文学小説	雑誌	児童	その他	合計	自館	他館	取消	文学小説		雑誌	児童	その他	合計	自館	他館	取消			
4月		2			2	2			123	11	39	104	277	283	74	18				
5月		1			1	1			112	14	57	99	282	271	97	15				
6月		2			2	2			146	13	64	110	333	299	110	24				
7月				2	2	2			121	18	156	101	396	348	120	18				
8月		1			1	1			95	9	106	82	292	337	74	36				
9月		1			1	1			118	31	57	116	322	352	73	16				
10月	3	1			4	4			135	13	60	100	308	319	75	26				
11月	3		1		4	4			150	15	58	102	325	336	90	8				
12月	1	2			3	3			104	7	35	103	249	279	60	23				
1月				3	3	3			142	6	45	146	339	322	90	31				
2月	2			1	3	3			152	6	42	126	326	313	124	14				
3月	8	1			9	9			160	14	56	100	330	329	92	19				
合計	17	11	1	6	35	35			1,558	157	775	1,289	3,779	3,788	1,079	248				

インターネット予約状況表

区分	登録者数			予約者数							
	中央	東	合計	中央		東		北部分室		合計	
	(人)	(人)	(人)	(人)	(冊)	(人)	(冊)	(人)	(冊)	(人)	(冊)
4月	16	8	24	36	45	60	85	0	0	96	130
5月	13	5	18	30	37	68	98	0	0	98	135
6月	17	6	23	23	32	76	110	0	0	99	142
7月	20	17	37	33	42	56	95	0	0	89	137
8月	23	16	39	29	47	68	95	0	0	97	142
9月	12	10	22	22	25	60	96	0	0	82	121
10月	5	7	12	30	43	73	131	0	0	103	174
11月	9	13	22	30	45	59	95	0	0	89	140
12月	18	5	23	24	39	61	94	0	0	85	133
1月	3	8	11	27	42	55	91	0	0	82	133
2月	10	6	16	36	44	64	91	0	0	100	135
3月	14	4	18	25	36	61	85	0	0	86	121
合計	160	105	265	345	477	761	1,166	0	0	1,106	1,643
前年度	178	149	327	325	432	788	1,108	0	0	1,113	1,540

ホームページアクセス件数

単位 件

区分	平成30年度	平成29年度	平成28年度	平成27年度
4月	2,517	2,245	2,892	2,563
5月	2,848	2,669	2,970	2,735
6月	2,442	2,593	2,970	2,793
7月	3,023	2,839	3,196	3,390
8月	3,007	3,170	3,188	3,213
9月	2,853	2,327	3,139	2,849
10月	2,680	2,663	2,445	3,064
11月	2,565	2,530	2,381	2,650
12月	2,788	2,501	2,333	2,752
1月	2,466	2,376	2,559	2,875
2月	2,757	2,590	2,384	2,927
3月	2,501	2,574	2,573	2,954
合計	32,447	31,077	33,030	34,765

○ 宅配サービス利用状況（平成13年1月から開始）

高齢者及び障害者等で図書館へ来館することが困難な人に対し、月に一度、職員及びボランティアが訪問し、配本及び回収をする（毎月第3木曜日）。

登録者

年度 区分	平成30年度	平成29年度	平成28年度	平成27年度
利用者数	41人	72人	93人	92人
貸出冊数	238冊	317冊	487冊	483冊

○ ブックスタート事業実績（平成21年4月から開始）

赤ちゃん絵本を開く楽しい体験とともに、赤ちゃん保護者がゆっくり向き合い、楽しく温かい時間を有するきっかけづくりを願うもの。市内在住の1歳未満の家庭訪問「こんにちは赤ちゃん訪問」（健康課の事業）に含めて、ブックスタートの説明、読み聞かせの後、絵本1冊・アドバイス集・絵本リスト・絵本バッグをプレゼントしている。

月別配布実績

単位：冊

月 区分	4月	5月	6月	7月	8月	9月	10月	11月	12月	1月	2月	3月	合計
配布冊数	39	47	34	31	53	40	39	32	38	48	35	43	479

○ 赤ちゃん絵本事業実績（平成17年4月からこども課で実施し、平成22年度からブックスタート事業に合わせて図書館が実施）

6カ月育児相談の会場にて、読み聞かせと手遊びの紹介をしています。

地域に生まれた赤ちゃんの健やかな成長と安心して子育てのできる地域づくりという目的で赤ちゃんがお母さんとのふれあいと心を育てるために、絵本を介して温かく楽しいふれあいのひとときを持つことの大切さを伝えるものです。

月別読み聞かせ参加者実績

月 区分	4月	5月	6月	7月	8月	9月	10月	11月	12月	1月	2月	3月	合計
対象者(組)	40	48	33	61	50	31	36	31	42	32	49	40	493
相談者(組)	30	42	30	48	39	31	26	29	37	30	43	41	426
読み聞かせ参加者(人)	68	90	61	106	84	69	56	62	78	64	95	89	922

○ すくすく発達相談（旧あそびの広場事業）実績

平成25年度から、カナリヤの家、健康課、図書館共同事業。カナリヤの家が主体となっており、9～10ヶ月児の子どもの遊び(運動)と発達について、親が子どもにどのようにかかわるかをそれぞれの親子の遊びを観察しながら指導。6ヶ月育児相談以降、1歳半までの空白の期間があった。早期に発達の気づきを見つけ指導する。図書館は、絵本の読み聞かせや、わらべうた、手遊びなど子どもとの遊びを実践。

月別参加者実績

月 区分	4月	5月	6月	7月	8月	9月	10月	11月	12月	1月	2月	3月	合計
参加者(人)	23	31	57	51	62	71	77	75	56	39	44	75	661

○ 図書館内での読み聞かせ

小さい頃から図書館に本に親しみを持ってもらおうよう、ボランティアの協力により中央、東図書館では毎週土曜日に開催。また中央では毎月第2木曜日に乳幼児向けに行っている。

月 参加者(人)		4月	5月	6月	7月	8月	9月	10月	11月	12月	1月	2月	3月	合計
中央	おはなしランド	9	24	52	59	41	50	39	31	29	22	49	76	481
	おひげでごろごろ	16	8	9	8	6	12	6	10	6	7	12	21	121
東	にじのおはなし広場	22	43	37	58	53	56	58	27	72	41	37	31	535

8 平成30年度図書館行事

【中央図書館】

月	期 日	行 事 ・ 展 示
4	11日～5月 8日 18日～5月18日	『おでかけのえほん』展 (児童コーナー) 『美濃加茂版 家読おすすめ本』展
5	22日～6月17日 22日～6月22日 28日～6月1日	『みんなが生きものをつながる本』展 『生きもののえほん』 (児童コーナー) 図書総点検
6	7日・8日 20日～7月8日 28日	東中学校職業体験学習 2人 『坪内逍遙』展 平成30年度第1回図書館協議会
7	5日 10日～26日 20日～8月19日 27日～8月3日 26日～8月1日	可茂地区公共図書館協議会総会・研修会 『岐阜県図書館 児童生徒地図作品』展 『戦争と平和を考える』展 (児童コーナー) 『くるみの会』手作り絵本展 (児童コーナー) ★【図書館まつり】 26日 『絵本で神経衰弱』 参加者：子ども22人 26日 雑誌・新聞リサイクル 27日・31日・8月1日 1日図書館司書体験 8人 28日 『パステルアート講座』 参加者：子ども12人 大人8人 28日 おはなしランド・夏企画 参加者：子ども28人 大人15人 29日人形劇サークル『星の子』公演 参加者30人
8	1日～8月19日 1日～8月3日 8日～28日 1日・6日・8日・9日・23日・27日	『戦争と平和を考える』展 (児童コーナー) 『くるみの会』手作り絵本展 (児童コーナー) 『北川悦吏子さん』作品展 夏休み子どもボランティア体験38人
9	4日～21日 12日～24日	『おいしそうな絵本』展 (児童コーナー) 『10年間借りられなかった絵本』展
10	2日～21日 3日～5日 13日～14日 16日～17日 17日～30日 27日～11月30日	『木の絵本』展 (児童コーナー) 坂祝中学校職業体験学習 2人 『図書のリサイクル市』参加者：558人 西中学校職業体験学習 2名 『岐阜県出身児童作家』展 スタンプラリー (岐阜県公共図書館協議会)
11	4日 9日～18日 20日 20日～12月24日 22日	図書修理講座『本のお医者さん』参加者：子ども2人 大人12人 『税を考える週間』展 可茂地区公共図書館連絡協議会視察研修 鯖江市文化の館 『クリスマスの絵本』展 (児童コーナー) 下米田小学校図書館見学
12	11日 12日～24日 13日	山手小学校図書館見学 『猪と亥』展 『シニア向けスマホ教室』 参加者23人
1	5日 5日～20日 8日～29日	かるたとり大会 参加者：子ども8人 大人5人 本の福袋 『冬の本』展 児童コーナー

【中央図書館】

2	5日～26日	『飛山濃水の文学 明治・大正・昭和の郷土作家11人』展
	6日～8日	東濃実業高等学校インターンシップ 2人
	9日	講座『図書館DEサイエンス』参加者子ども11人 大人4人
	10日～28日	『ねこのえほん』展 (児童コーナー)
3	12日～26日	『イラストを描いてみませんか』展
	15日	第2回図書館協議会

★毎週土曜日午後1時30分からボランティアによる絵本の読み聞かせ『おはなしランド』を開催

★毎月第2・4木曜日午前中『おやこタイム』

★毎月第2木曜日 午前10時30分～11時 『おひざでごろごろ』

◎夏季期間中(7月1日～8月31日)、開館時間を午前9時30分に繰上げて開館

【東 図 書 館】

月	期 日	行 事 ・ 展 示
4	3/29日～11日	NHK連続テレビ小説『半分、青い』パネル展（情報コーナー）
	3/29日～24日	『もったいない』展（児童コーナー）
	7日～5/20日	『もったいない』展（カウンター前）
	28日	☆土曜映画会「視聴覚協議会」（大人8名、子供4名）
5	4/26日～6/26日	『生きものたくさん』展（児童コーナー）
	6日	子ども読書の日を記念して『青空図書館』（RIVER PORT PARK MINOKAMO）
	22日～6/6日	『植物画 薄香』展（ロビー展示）
	22日～6/21日	『国際生物多様性の日』展（カウンター前）
6	26日	☆土曜映画会「視聴覚協議会」（大人10名、子供12名）
	5/22日～6/6日	『植物画 薄香』展（ロビー展示）
	5/22日～6/21日	『国際生物多様性の日』展（カウンター前）
	4/26日～6/26日	『生きものたくさん』展（児童コーナー）
	6/24日～7/7日	『七夕飾り』ロビー設置（289名）
	21日	『出張図書館』市民のための健康講座（サポートセンター 則竹ビル）
	24日	読書会【テーマブック】「さよなら、田中さん」鈴木るりか/著 読書サークル協議会
	28日	第1回図書館協議会（中央図書館）
	28日～7/17日	『お魚の本』展（カウンター前）
	28日～7/24日	『じゃあじゃあ びりびり』（児童コーナー）
7	30日	☆土曜映画会「視聴覚協議会」（大人5名、子供6名）
	3日～22日	『～小さな花たち～』押花展（ロビー展示）
	5日	可茂地区公共図書館協議会（中央図書館）
	19日～	「雑誌のリサイクル」723冊（市民情報コーナー）
	21日～26日	『手作り絵本』展（カウンター前）手作り絵本サークル「くるみの会」
	21日～24日	東図書館まつり
	21日～23日	・1日司書体験（体験者6名）
	21日	・『くらやみ図書館』（2階和室）（参加者22名）
	22日	・『楽しい歌のつどい』（童謡サークル野ばら）（参加者70名）
	22日	・『人形劇団』（おおきなき Sakahogi）（参加者29名）
	23日	・『夏休みこども映画会』（参加者45名）
	22日～8/23日	夏休みボランティア体験（体験者36名）
24日	☆ファミリーシネマの夕べ「視聴覚協議会」（大人20名、子供32名）	
24日～8/8日	『減塩レシピコンテスト』（ロビー展示）	
26日～8/28日	『戦争 語り継ぐ 平和を考える絵本』展（児童コーナー）	
28日～8/28日	『魚の本』展（カウンター前）	
8	14日～28日	『たのしみま書』展（ロビー展示）
	18日	『出張図書館』アーサー・ビナード氏の平和講演会（生涯学習センター）
	25日	☆土曜映画会「視聴覚協議会」（大人10名、子供16名）
	30日～9/25日	『鳥本』展（カウンター前）
	30日～9/25日	『美術館・博物館』展（児童コーナー）
9	1日～13日	『夏休みの一作品』展（ロビー展示） のぞみ教室
	4日～7日	開架照明LED改修工事の為、臨時休館
	16日～30日	『夏休み児童クラブの思い出』展（ロビー展示）古井小第二放課後児童クラブ
	22日	☆土曜映画会「視聴覚協議会」（大人12名、子供18名）
10	1日～22日	第2回オリジナル帯コンテスト募集（33作品）
	1日～30日	『図書館』展（カウンター前）
	1日～30日	『いろんなコンテスト』展（児童コーナー）
	2日～17日	『絵手紙』展（ロビー展示）「絵手紙サークル 茶々の会」
	13・14日	『図書のリサイクル市』（参加者558名）
	16～17日	西中学校2年生職場体験2名
	27日～11/5～11日	第2回オリジナル帯コンテスト投票と展示（33作品）
	27日	☆土曜映画会「視聴覚協議会」（大人15名、子供15名）
	27～11/30日	スタンプラリー「清流の国ぎふの図書館をめぐる」
	27日	『出張図書館』福祉フェスティバル（福祉会館）
	28日	『青空図書館』（RIVER PORT PARK MINOKAMO）
28日	『高の会朗読会』「猫は生きている」（参加者27名）	
30日	古井小学校2年生図書館見学（128名）	

【東 図 書 館】

11	1日～27日	『手紙』展 (児童コーナー)
	1日～27日	『本本』展 (カウンター前)
	4日	中学生ボランティア読み聞かせ
	13日～29日	『写真』展 (ロビー展示) 「県退職者協議会可茂支部写真同好会」
	20日	可茂地区公共図書館協議会視察研修 (鯖江市文化の館)
	21日	シニアのためのスマホ教室 (参加者21名)
	24日	☆土曜映画会「視聴覚協議会」(大人17名、子供18名)
	29日～1/29日 29日～1/29日	『お仕事小説』展 (カウンター前) 『冬の絵本』展 (児童コーナー)
12	4日	『出張図書館』外国人向け生活講座 (サポートセンター 則竹ビル)
	4日～19日	『ペットボトルキャップ作品』展 (ロビー展示) 下米田小放課後児童クラブ
	8日	『えがおの花束コンサート5』童謡サークル野ばら (100名)
	15日	☆土曜映画会「視聴覚協議会」(大人10名、子供15名)
	22日	*にじのおはなし広場クリスマス会「視聴覚ホール」 Bグループ (大人18名、子供23名)
23日～25日	クリスマスプチプレゼント	
1	8日～23日	『創陶』展 (ロビー展示) すこやか陶芸サークル
	15日	出前講座 (乳幼児学級:下米田0,1才 22組)
	26日	*土曜映画会「視聴覚協議会」(大人9名、子供5名)
	26日	こどもフェスタ (文化会館) (来場者106名)
	26日	29年分新聞廃棄(古井小学校資源回収)
	26日	29年分古本廃棄(下米田小学校資源回収)
	30日	木育職員研修 (児童コーナー)
2	1日～25日	『RDDの日』展 (カウンター前)
	1日～3/31日	『4月には』展 (児童コーナー)
	6日～7日	東濃実業高等学校インターンシップ2名
	12日	『出張図書館』生活講座 (サポートセンター 則竹ビル)
	19日～3/10日	『私のつぶやき 散文詩』展 (ロビー展示) (市内在住 山口さん)
	20日	シニア向け脳活!音読講座 (市民情報コーナー 大人5名)
	23日	『出張図書館』市民のための健康講座 (生涯学習センター)
	23日	*土曜映画会「視聴覚協議会」(大人5名、子供8名)
26日～3/1日	東図書館特別休館 (蔵書点検)	
3	9日	にじのおはなし広場総会 (東図書館)
	2日～31日	『自殺予防強化月間』展 (カウンター前)
	12日～28日	『放課後児童クラブの子どもたちの姿』展 (ロビー展示) 古井小第1放課後クラブ
	14日	第2回図書館協議会(中央図書館集会室)
	30日	*土曜映画会「視聴覚協議会」(大人9名、子供13名)

★毎週土曜日午前11時からボランティアによる絵本の読み聞かせ『にじのおはなし広場』を開催

★毎週第3水曜日 午前10時～午後1時 ガヤガヤタイム

★毎月第3木曜日 宅配サービス

★毎月第1水曜日午前10時～12時 子育てサロン開催出張図書館 (山之上交流センター)

★毎月最終土曜日午前9時45分～11時 土曜映画会 (視聴覚協議会) の開催

★募集により、玄関ロビーで作品を展示

★不定期 季節のおりがみプレゼント

◎夏季期間中 (7月1日～8月31日)、開館時間を午前9時30分に繰上げて開館

【北 部 分 室】

月	期 日	行 事 ・ 展 示
4 5 6	～4月末 5月1日～6月末 5月29日	図書展示『桜 特集』 図書展示『雨の日特集』 図書総点検
7 8 9	7月3日～8月末 8月7日 9月4日～末	図書展示『夏特集』 三和の伝説を楽しむ会 参加者 約40人 *北部分室まつり2018「劇団はらぺこによる人形劇」他 参加者42人：大人26人、子ども16人 図書展示『秋のお月見』
10 11 12	10月2日～11月末 11月18日 12月4日～12月末 12月18日	図書展示『食欲の秋』 *三和町ふるさとまつり展示「分室紹介」【三和交流センター】 北部分室アルバム2018の作成 読み聞かせ 25人参加 図書展示『クリスマス特集』 クリスマスプレゼント
1 2 3	1月8日～2月末 3月5日～4月3日	図書展示『冬と雪』 図書展示『新生活に向けて』

- ★三和小学校 朝読書 午前8時15分～(毎月第3木曜日)
- ★伊深乳幼児家庭教育学級(月1回開催日) 読み聞かせ
- ★毎週第3火曜日にトラベルブック(三和小学校へ本の貸出)
- ★いきいきサロン特別貸出(毎月第2木曜日 / 1時間程度)

9 最多リクエスト(平成30年4月1日～平成31年3月31日)

【インターネット及び窓口予約】

順位	図 書 名	著 者 名	分 類	回 数
1	かがみの孤城	辻 村 深 月	Nツゾ	50
2	魔力の胎動	東 野 圭 吾	Nヒガ	42
3	沈黙のパレード	東 野 圭 吾	Nヒガ	38
4	下町ロケット ゴースト	池 井 戸 潤	N竹	32
4	ファーストラヴ	島 本 理 生	Nシマ	32
6	青くて痛くて脆い	住 野 よ る	Nヌミ	31
7	すぐ死ぬんだから	内 館 牧 子	Nウチ	26
8	下町ロケット ヤタガラス	池 井 戸 潤	N竹	25
9	未来	湊 かなえ	Nシ	24
9	昨日がなければ明日もない	宮 部 み ゆ き	Nシヤ	24

*中央図書館・東図書館・北部分室をあわせた順位です

10 最多貸出図書(平成30年4月1日～平成31年3月31日)

(1) 中央図書館

ア 一般図書

順位	図 書 名	著 者 名	分 類	回 数
1	その調理、9割の栄養捨ててます！	東京慈恵会医科大学 付属病院 栄養部	498.5	33
2	栄養素図鑑と食べ方テク	中 村 丁 次	498.5	31
3	膠原病の生活術	な か む ら ふ み	493	26
3	ワールドガイドヨーロッパ オランダ・ベルギー・ルクセンブルク		293.5	26
3	地球の歩き方A31 ロシア・ウクライナ・ ベラルーシ・コーカサスの国々		293	26
6	地球の歩き方A19 オランダ・ベルギー・ ルクセンブルク		293	25
7	裁判官！当職そこが知りたかったのです。	岡 口 基 一	327	24
8	今を楽しむ ひとりを自由に生きる59の秘訣	矢 作 直 樹	159	23
8	キャラクターデザインの教科書	Playce	726	23
10	九十歳。何がめでたい	佐 藤 愛 子	914冊	22

イ 一般小説

順位	図 書 名	著 者 名	分 類	回 数
1	魔力の胎動	東 野 圭 吾	Ntガ	36
2	かがみの孤城	辻 村 深 月	Nツジ	34
3	沈黙のパレード	東 野 圭 吾	Ntガ	33
4	ファーストラヴ	島 本 理 生	Nシマ	25
5	未来	湊 かなえ	Nミサ	24
5	青くて痛くて脆い	住 野 よ る	Nヌミ	24
7	下町ロケット ゴースト	池 井 戸 潤	Nイケ	22
8	下町ロケット ヤタガラス	池 井 戸 潤	Nイケ	18
9	昨日がなければ明日もない	宮 部 み ゆ き	Nミヤ	17
10	ある男	平 野 啓 一 郎	Nヒラ	16
10	愛なき世界	三 浦 し を ん	Nミウ	16
10	あやかし草紙	宮 部 み ゆ き	Nミヤ	16

ウ 児童図書

順位	図 書 名	著 者 名	分 類	回 数
1	かいけつゾロリのでんごくとじごく	原 ゆ た か	KNハラ	32
1	からすのパンやさん	か こ さ と し	E	32
1	おぼけのでんぷら	せ な け い こ	E	32
4	バムとケロのそらのたび	島 田 ゆ か	E	30
5	バムとケロのにちようび	島 田 ゆ か	E	29
6	おじいちゃんのおじいちゃんの おじいちゃんのおじいちゃん	長 谷 川 義 史	E	28
6	かいけつゾロリのなぞなぞ大きくせん	原 ゆ た か	KNハラ	28
8	バムとケロのさむいあさ	島 田 ゆ か	E	27
9	かいけつゾロリのじごくりょこう	原 ゆ た か	KNハラ	25
9	バムとケロのおかいもの	島 田 ゆ か	E	25
9	かいけつゾロリのきょうふのカーレース	原 ゆ た か	KNハラ	25

エ 郷土資料

順位	図 書 名	著 者 名	分 類	回 数
1	青年市長は”司法の闇”と闘った	郷 原 信 郎	093.2	14
2	津田左右吉と平泉	小 野 寺 永 幸	092.8	5
2	市民のための美濃加茂の歴史	美濃加茂市 教育委員会	092.1	5
2	岐阜県の魚類	向 井 貴 彦	094.8	5
2	母と娘の句画集	田 口 美 代	099.1	5
2	NOW and THEN 北川悦吏子	北 川 悦 吏 子	099.2	5
2	岐阜県の中山道	松 尾 一	096.8	5
2	中山道太田宿に生きた人々の系譜	高 島 博	092.1	5

(2) 東図書館

ア 一般図書

順位	図 書 名	著 者 名	分 類	回 数
1	できる男の手づくり居酒屋料理	やまはた のりこ	596	27
2	正しい体幹トレーニング	有 吉 与 志 恵	780.7	25
2	基本の日曜大工	中 川 和 宏	592.7	25
4	きほんのヨガポーズ&プログラム	RIE	498.3	24
4	ひとりたび2年生	た か ぎ な お こ	291	24
6	すぐわかる自律神経の整え方	主 婦 の 友 社	493.7	23
6	完全理解日本料理の基礎技術	野 崎 洋 光	596.2	23
6	お母さん、その服なんとかしよ	あ っ こ た ん	589.2	23
6	大家さんと僕	矢 部 太 郎	726.1	23
10	量子革命	マンジット クマー ル	421.3	22
10	もっと簡単に暮らせ	ち ゃ く ま	590.4	22
10	禅に学ぶ台所しごと	小 川 奈 々	596.9	22
10	「ダメな私」を今すぐやめる 200のアイデア	マイケル ヘッペル	159	22

イ 一般小説

順位	図 書 名	著 者 名	分 類	回 数
1	コーヒーが冷めないうちに	川 口 俊 和	Nカ7	36
2	七つの会議	池 井 戸 潤	Nイ	28
3	マスカレード・ナイト	東 野 圭 吾	Nヒガ	27
3	かがみの孤城	辻 村 深 月	Nツジ	27
5	ラプラスの魔女	東 野 圭 吾	Nヒガ	24
5	羊と鋼の森	宮 下 奈 都	Nミヤ	24
7	祈りの幕が下りる時	東 野 圭 吾	Nヒガ	23
7	散り椿	葉 室 麟	Nハム	23
9	あおなり道場始末	葉 室 麟	Nハム	22

ウ 児童図書

順位	図 書 名	著 者 名	分 類	回 数
1	だるまさんの	かがくい ひろし	E	52
2	はらぺこあおむし	エリック・カール	E	46
3	ノントンおしっこしーしー	大 友 幸 子	E	42
3	しろくまちゃんのほっとけーき	わかやま けん	E	38
5	だるまさんが	かがくい ひろし	E	37
6	ぼくのおふる	鈴木 のりたけ	E	37
7	かいけつゾロリ カレーvs.ちょうのうりよく	原 ゆ た か	KNハラ	35
7	かいけつゾロリのドラゴンたいじ	原 ゆ た か	KNハラ	31
9	バムとケロのそらのたび	島 田 ゆ か	E	30
10	100万回生きたねこ	佐 野 洋 子	E	30
10	ノントンもぐもぐもぐ	大 友 幸 子	E	30
10	かいけつゾロリの きょうふのちょうとつきゅう	原 ゆ た か	KNハラ	30
10	バムとケロのおかいもの	島 田 ゆ か	E	30
10	ノントンばっばらばなし	大 友 幸 子	E	30
10	からすのパンやさん	か こ さ と し	E	30

エ DVD・VTR

順位	資 料 名	原 作 者 名	分 類	回 数
1	トムとジェリー 1		D00	19
2	トムとジェリー ～魔法の指輪～		D00	16
3	ミッキーのパケーション		D00	13
4	ちびまる子ちゃん/さくらももこ脚本集～ おかあさんカゼで寝込む	さくらももこ	D00	12
4	恐竜大作戦		D00	12
4	ちびまる子ちゃん/まる子、お姉ちゃんの家出につきあうの巻	さくらももこ	D00	12
4	がんばれ!!きかんしゃトーマス ソドー島 ツアー ビックリ!!ハプニング編		D00	12
8	がんばれ!!きかんしゃトーマス きかん しゃトーマスとなかまたち65周年企画		D00	11
8	カッパの三平	水 木 し げ る	D00	11
10	ちびまる子ちゃん/移動図書館がやって きたの巻	さくらももこ	D00	10
10	ちびまる子ちゃん/怪談野口家の一夜の巻	さくらももこ	D00	10
10	ちびまる子ちゃん/さくらももこセレク ション 2	さくらももこ	D00	10
10	とびだす絵本	な か え よ し お	D00	10

オ CD

順位	資 料 名	歌 手 名	分 類	回 数
1	中島みゆき/Singles 2000	中 島 み ゆ き	C22	18
2	大吟醸〜ベストアルバム	中 島 み ゆ き	C22	15
3	Expressions	竹 内 ま り や	C22	14
4	クイーン/グレイテスト・ヒッツ	ク イ ー ン	C31	13
5	Fantome・ファントム	宇 多 田 ヒ カ ル	C22	12
6	÷ (ディバイド)	エド・シーラン	C31	11
7	Dream"A"live	嵐	C22	10
7	Man of the Woods	ジャスティン・テイ ンバーレイク	C31	10
7	蜜蜂と遠雷〜音楽集		C13	10
7	ストーリーズ ジャパン・ヴァージョン	ア ヴ ィ ー チ ー	C32	10
7	ANIMA	サラ・オレイン	C19	10
7	スーパー戦隊VS仮面ライダー		C28	10
7	MR. CHILDREN 1996-2000	Mr.Children	C21	10

カ レプリカ (絵画)

順位	資 料 名	画 家 名	分 類	回 数
1	ヴォージュ山中の牧場風景	ジャン・フランソワ ・ミレー	R	7
2	ブーケ	シ ャ ガ ー ル	R	6
2	青いターバンの少女	ヨハネス・フェルメール	R	6
4	海辺の若い娘達	ピエール・オーギュ スト・ルノワール	R	5
4	静物	有 吉 光 政	R	5
4	まり藻と花	山 口 蓬 春	R	5
4	ムーラン・ド・ギャレット	ピエール・オーギュ スト・ルノワール	R	5
4	信州上高地	日 垣 明 貫	R	5
9	アネモネ	ダ ン セ ッ ト	R	5
9	静物	有 吉 光 政	R	4

(3) 北部分室

ア 一般図書・一般小説

順位	図 書 名	著 者 名	分 類	回 数
1	100円満足おかず 最新版	主婦の友社	596	13
1	全プロセスつき! 毎日のおかず	小田 真規子	596	13
3	小さいうち	中 島 京 子	N7カ	8
4	海の見える理髪店 1	荻 原 浩	LNオギ	7
4	海の見える理髪店 2	荻 原 浩	LNオギ	7
4	海の見える理髪店 3	荻 原 浩	LNオギ	7
7	山中鹿之助 1	松 本 清 張	LNマツ	6
7	IQ84 BOOK1 3 4月 - 6月	村 上 春 樹	LNムラ	6
7	患者の毒 3	宇佐美 まこと	LNウサ	6
7	山中鹿之助 2	松 本 清 張	LNマツ	6

イ 児童図書

順位	図 書 名	著 者 名	分 類	回 数
1	復活!! 虹北学園文芸部	はやみね かおる	KNハヤ	8
2	からすのてんぷらやさん	か こ さ と し	E	7
2	負けないパティシエガール	ジョン・パウアー	K933パ	7
4	からすのそばやさん	か こ さ と し	E	6
4	にんじん	せ な け い こ	E	6
6	エルフとレーブンのふしぎな冒険 2	マーカス・セジ ウ イ ッ ク	K933セ	5
6	きょう、おともだちができたの	得 田 久 之	E	5
6	ふしぎ駄菓子屋銭天堂 8	廣 嶋 玲 子	KNヒロ	5
6	エルフとレーブンのふしぎな冒険 5	マーカス・セジ ウ イ ッ ク	K933セ	5
6	三ねんねたろう	おおかわ えっせい	E	5
6	おふろでちゃぶちゃぶ	松 谷 み よ 子	E	5
6	きくち駄菓子屋	か さ い ま り	KNカサ	5
6	かちかちやま	千 葉 幹 夫	E	5
6	ドジ魔女ヒアリ	倉 橋 燿 子	KNクラ	5
6	恐怖仮面のウワサ	魔 夜 妖 一	KNマヤ	5
6	ベタベタかめん	あきやま ただし	E	5
6	そらからふるものなんだっけ?	岩 田 明 子	E	5
6	じゃあじゃあびりびり	ま つ い の り こ	E	5
6	帰ってきたおとうさんはウルトラマン	みやにし たつや	E	5

11 令和元年度美濃加茂市読書サークル協議会

(1) 役員

会 長 渡 辺 栄 子 (なのほな)
 副 会 長 鈴 木 由 美 (たんぼぼ)
 書 記 渡 辺 由 紀 (麦の会)
 会 計 長谷川 洋 昭 (麦の会)

(2) 会員名簿

団体又は個人	会員数	発足年
麦の会	8人	昭和52年4月
たんぼぼ	10人	昭和62年4月
なのほな	6人	昭和63年4月
個人会員	0人	
合計人数	24人	

(3) 平成30年度の活動状況

期 日	活 動 内 容	場 所
4月27日(日)	第1回役員・代表者会	ココス
6月24日(日)	定期総会	東図書館
6月24日(日)	読書会	東図書館
10月7日(月)	第2回読書会	中央図書館
2月23日(土)	第3回読書会	東図書館
3月20日(水)	第2回役員・代表者会	新ココス

12 令和元年度おはなしランド

○ 役 員

代 表 小 川 直 子 (C)
 副 代 表 安 藤 恵 美 子 (B)
 夏 企 画 榊 間 月 絵 (D)
 書 記 ・ 会 計 鈴 木 由 美 (A)

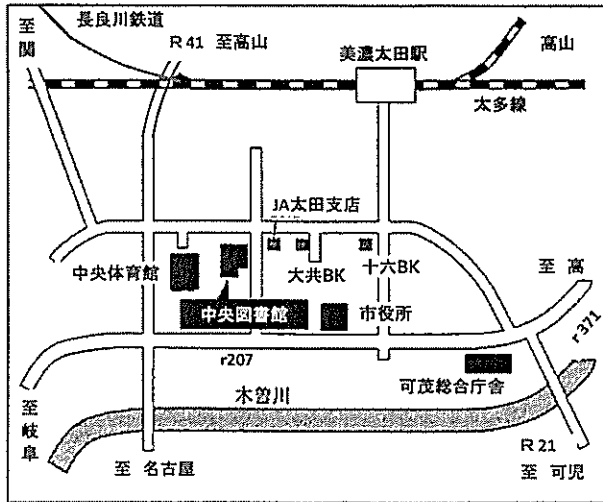
班区分	氏 名
A	1 石 井 ゆかり
	2 石 原 美佐子
	3 岸 貴志江
	4 鈴 木 由 美
	5 十 河 登志子
	6 矢 島 良 子
	7 渡 辺 貴 美
B	8 安 藤 恵美子
	9 可 児 淳 子
	10 川 合 麻貴子
	11 河 合 みゆき
	12 松 原 泰 江
C	13 田 原 智 子
	14 小 川 直 子
	15 藤 井 美 子
	16 山 田 満 子
D	17 小 松 順 子
	18 榊 間 月 絵
	19 吉 田 のり子
	20 渡 辺 道 子

13 令和元年度にじのおはなし広場

○ 代 表 淵之上 一 枝 (B)

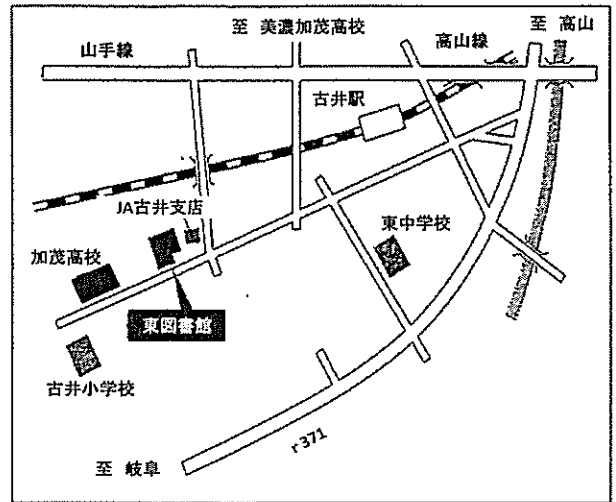
班区分	氏 名
A	1 森 弓 子
	2 小 川 たか子
	3 佐 合 明 美
	4 林 利 子
	5 林 優 果
	6 渡 辺 佐世子
	7 酒 向 一 子
	8 田 口 久 代
	9 酒 向 克 美
	10 土 屋 操
	11 築 樋 裕 子
	12 佐 藤 直 美
B	13 淵之上 一 枝
	14 河 合 みゆき
	15 渡 辺 眞紀子
C	16 小 川 直 子
	17 今 井 久 子
	18 木 澤 成 子
	19 日江井 真 美
	20 岡 田 朋 子
	21 渡 辺 綾 子
D	22 青 木 信 道
	23 井 上 祐 子
	24 紅 谷 雅 代
	25 矢 野 真 紀
	26 寺 澤 紀代子

案内図



中央図書館

美濃加茂市太田町1921-1
TEL(0574)25-7316 FAX(0574)27-2647



東図書館

美濃加茂市本郷町9-2-22
TEL(0574)26-3001 FAX(0574)26-3060