

平成 24 年 度
(平成23年度報告)

図書館年報



美濃加茂市立図書館

目 次

1. 図書館運営方針	1
2. 図書館協議会	1
3. 図書館の概要	2
4. 各種指標	4
5. 図書館資料	5
6. 図書館利用状況	6
7. 図書館行事	11
8. 最多リクエスト	14
9. 最多貸出図書・AV資料・レプリカ	15
10. 読書サークル協議会	18
11. おはなしランド	19
12. にじのおはなし広場	19

○美濃加茂市民憲章

私たちは、豊かな水と緑の恵みをうけ、木曾川の流れるようにひらけゆく未来をもつ、美濃加茂市の市民です。私たちはこのまちを愛し、たがいのしあわせを願い、ひとりひとりの誓いをこめて、この憲章を定めます。

一 健康で働き、心のかよう家庭をつくります。

一 きまりを守り、いたわりあい、助けあつて住みよいまちをつくります。

一 自然をいかし、環境をととのえ、くらしのゆたかなまちをつくります。

一 夢をもち、正しく強く生きる青少年の育つまちをつくります。

一 教養を深め、文化の香り高いまちをつくります。

1. 平成24年度美濃加茂市立図書館運営方針

市民の生涯学習活動を支援する情報拠点として、多様化する学習要求に応えられるよう図書館資料の充実を図り、ネットワークを活用した市民サービスを推進し読書普及に努める。

重点施策

1. 読書普及の推進
2. 利用者サービスの充実
3. 図書館資料の整備充実

施策の内容

1. 読書普及の推進
 - (1) フロム0歳プラン及び子どもの読書活動推進計画に基づき、子どもの読書普及を図る。
 - (2) 0歳児と保護者に、絵本の手渡しプレゼントを実施することで、親子で絵本を開く時間の楽しさを伝え、子どもの成長にあわせた絵本の情報を提供しながら、読書普及と利用者サービスの充実を図る。(ブックスタート事業)
 - (3) 乳幼児向けの読み聞かせや育児相談を利用した読み聞かせを実施し、子育てを支援するとともに読書普及に努める。
 - (4) 展示や図書館まつり・子ども読書の日記念事業などの催し物等を開催し、図書館利用の促進を図る。
 - (5) 読書サークル・人形劇サークル及び読み聞かせのためのボランティア等の育成に努める。
2. 利用者サービスの充実
 - (1) 利用者の援助をするため、レファレンスサービスに努める。
 - (2) 他の公共図書館との連携を図り、資料の相互貸借や情報交換に努める。
 - (3) 節電対応と利用者の利便を図るため、夏季期間に30分の繰上げ開館を実施するとともに土曜日の視聴覚コーナーを休止し、読書の推進に努める。
 - (4) 利用者サービスを充実するため、来館が困難な人に宅配サービスを行う。
 - (5) 子どもたちだけでは図書館に来ることが難しい北部地域の小学校へ図書巡回をし、読み北部分室を活用した読み聞かせ等を行う。
 - (6) インターネットによる図書検索、予約制度をPRし、利用拡大を図る。
3. 図書館資料の整備充実
 - (1) 利用者ニーズに合った図書・逐次刊行物・視聴覚資料の充実を図る。
 - (2) 多文化共生を推進するため、洋書などの図書館資料の充実及び外国語での読み聞かせ等を行う。
4. 図書館の広域利用サービスの充実(定住自立圏構想)
 - (1) 坂祝町中央公民館図書室との連携による広域利用サービスに努める。

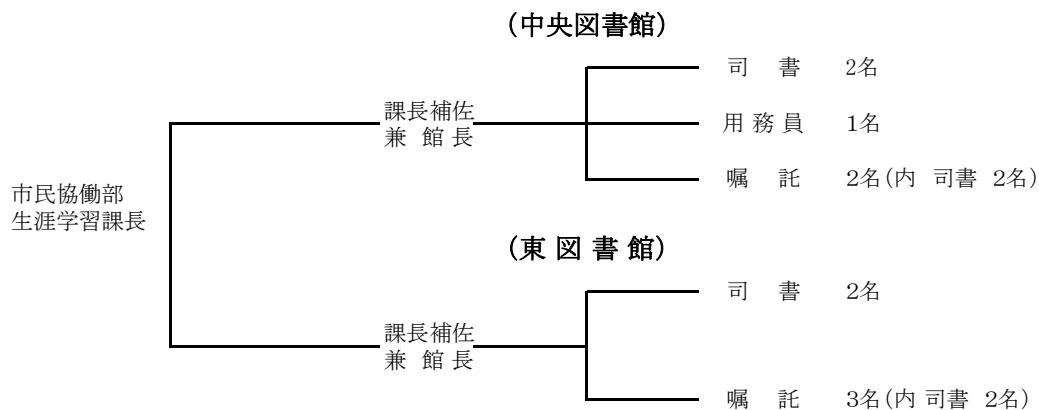
2. 図書館協議会

平成24年度 美濃加茂市立図書館協議会 委員名簿

任期:平成24年4月1日～平成26年3月31日

氏名	所属	備考
篠田 憲明	加茂高等学校長	
井上 光彦	双葉中学校長	
貝川 幸子	山之上保育園長	
鈴木 由美	学校図書館司書	
福井 千鶴	市連合PTA代表	
高井 誠吾	生涯学習審議会代表	
福田 美津枝	生涯学習審議会代表	
十河 登志子	読書サークル協議会長	
渡邊 道子	おはなしランド代表	
井上 泰子	にじのおはなし広場代表	

3. 図書館の概要 (平成24年4月1日現在)



中央図書館

名称	美濃加茂市中央図書館	
所在地	美濃加茂市太田町1921-1	
開館	昭和62年4月1日	
建物	構造	鉄骨鉄筋コンクリート造2階建
	建築面積	864.42㎡
	延床面積	1,231.18㎡
開館	火～金	午前10時～午後6時 (7月～9月 午前9時30分～午後6時)
	土、日、国民の祝日	午前10時～午後5時15分 (7月～9月 午前9時30分～午後5時15分)
休館日	毎月第3日曜F 毎週月曜日	
敷地	1,325.60㎡	

東図書館

名称	美濃加茂市東図書館	
所在地	美濃加茂市本郷町9-2-22	
開館	平成8年7月27日	
建物	構造	鉄骨鉄筋コンクリート造2階建
	建築面積	1,155.38㎡
	延床面積	1,554.61㎡
敷地	4,420.70㎡(一部借地761.20㎡)	
開館	月～木	午前10時～午後6時 (7月～9月 午前9時30分～午後6時)
	土、日、国民の祝日	午前10時～午後5時15分 (7月～9月 午前9時30分～午後5時15分)
休館日	毎月第1日曜F 毎週金曜日	

<二階視聴覚ホール等>

4月～10月	午前8時30分～午後10時
11月～3月	午前8時30分～午後9時30分
日曜日、国民の祝日	午前8時30分～午後5時

両館共通休館日	毎月最終水曜日(館内整理日) 年末年始、図書整理期間
---------	-------------------------------

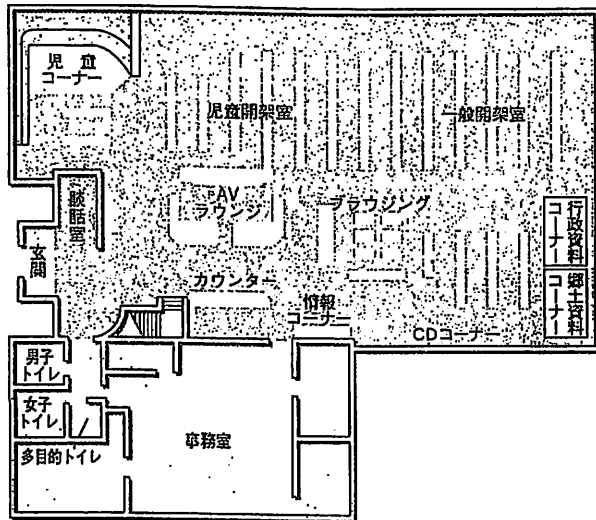
北部分室

名称	美濃加茂市立図書館北部分室	
所在地	美濃加茂市三和町川浦2565	
開室	平成21年8月6日	
建物	三和コミュニティーセンター内	
	室面積	50㎡
開室	月～金	午前10時～午後5時
貸出返却日	第1・第3の火曜日	
休館日	土、日、国民の祝日及び年末年始	

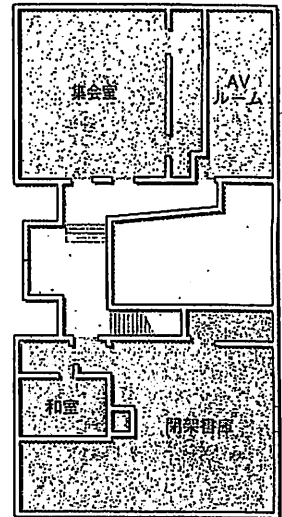
■ 平面図

中央図書館

1F



2F

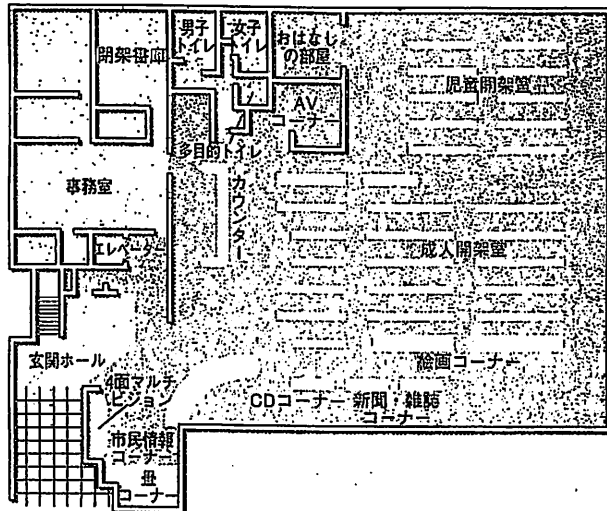


中央図書館の概要

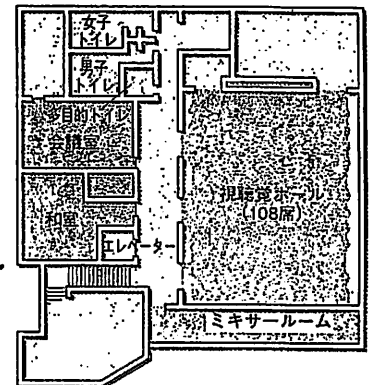
- [1階] AVラウンジ：視聴ブース2台（4人用）
- 情報コーナー：パソコン3台（2人用）
- CDコーナー：視聴ブース2台（4人用）
- [2階] 集会室：会議・映画会・おはなしランドに利用できます。
- AVルーム：視聴ブース8台（2人用）
- 和室：会議・サークル活動に利用できます。

東図書館

1F



2F



東図書館の概要

- [1階] AVコーナー：視聴ブース5台（2人用）・パソコン1台（1人用）
 - CDコーナー：視聴ブース6台（1人用）
 - 市民情報コーナー：4面マルチビジョン・パソコン3台（1人用）
 - おはなしの部屋：毎週土曜日 午前11時から読み聞かせ
 - [2階] 視聴覚ホール：108席の館内にプロジェクターなどの視聴覚機器が完備
 - コンサート・講演会・映画会などが開催できます。
 - 会議室(20名程度)
 - 和室(12畳)
- 地域の集まりやサークル活動に利用できます。

4. 各種指標（平成24年4月1日現在）

- A. 人口 55,505 人 (内外国人 4,789人)
- B. 登録者数 35,207 人 (内市外 11,113人)
- C. 職員数 13 人
- D. 蔵書冊数 237,892 冊 (AV、レプリカ資料除く)
- E. 貸出冊数 277,103 冊 (AV、レプリカ資料除く)

- (イ) 登録率 B/A 63.43 %
- (ロ) 市民1人当りの蔵書冊数 D/A 4.29 冊
- (ハ) 市民1人当りの貸出冊数 E/A 4.99 冊
- (ニ) 登録者1人当りの貸出冊数 E/B 7.87 冊
- (ホ) 蔵書回転率 E/D 1.16 回
- (ヘ) 職員1人当りの貸出冊数 E/C 21,316 冊

* この指数は、すべて図書に対する数値です。

年度別来館者数の推移

単位: 人

区分	平成6年度	平成8年度	平成12年度	平成17年度	平成18年度	平成19年度	平成20年度	平成21年度	平成22年度	平成23年度
中央図書館	107,755	94,831	85,022	103,900	98,773	92,940	98,380	96,707	97,785	90,196
東図書館	—	82,021	127,879	131,471	125,842	121,862	119,728	119,924	121,472	118,613
北部分室	—	—	—	—	—	—	—	914	1,416	1,105
合計	107,755	176,852	212,901	235,371	224,615	214,802	218,108	217,545	220,673	209,914

年度別蔵書冊数<図書>の推移(年度末)

単位: 冊

区分	平成6年度	平成8年度	平成12年度	平成17年度	平成18年度	平成19年度	平成20年度	平成21年度	平成22年度	平成23年度
中央図書館	90,348	88,026	99,247	119,564	122,423	124,913	128,544	130,824	131,732	133,627
東図書館	—	32,826	60,351	86,977	90,991	94,707	97,144	98,562	101,202	101,647
北部分室	—	—	—	—	—	—	—	2,813	2,834	2,618
合計	90,348	120,852	159,598	206,541	213,414	219,620	225,688	232,199	235,768	237,892

年度別貸出冊数<図書>の推移

単位: 冊

区分	平成6年度	平成8年度	平成12年度	平成17年度	平成18年度	平成19年度	平成20年度	平成21年度	平成22年度	平成23年度
中央図書館	127,822	98,495	76,304	114,161	115,070	112,438	116,803	116,104	112,957	117,052
東図書館	—	86,103	132,254	153,027	146,078	144,594	149,389	148,674	146,005	157,900
北部分室	—	—	—	—	—	—	—	1,672	2,031	2,151
合計	127,822	184,598	208,558	267,188	261,148	257,032	266,192	266,450	260,993	277,103

年度別貸出数<視聴覚・レプリカ>の推移

単位: 点

区分	—	—	—	平成17年度	平成18年度	平成19年度	平成20年度	平成21年度	平成22年度	平成23年度
東図書館	—	—	—	15,139	13,944	12,981	11,222	9,669	8,394	6,521

予算額と決算額の推移

単位: 千円

区分	平成6年度	平成8年度	平成12年度	平成17年度	平成18年度	平成19年度	平成20年度	平成21年度	平成22年度	平成23年度	平成24年度	
予算額	300,746	569,966	132,780	113,135	110,795	110,003	115,168	107,417	106,167	108,037	95,948	
内(図書資料等購入費)	9,120	22,780	20,000	18,000	16,000	16,000	14,000	10,000	9,600	10,053	10,150	
決算額	293,693	565,534	129,249	111,267	108,191	108,691	112,216	114,122	105,020	95,269		
内備品 (図書資料購入費)	9,060	22,959	19,973	17,993	15,988	15,995	13,839	11,536	11,401	8,541		
内消耗品 (雑誌、新聞購入費)			1,962	2,169	2,211	1,733	1,880	1,742	1,831	1,481		
備考	東土地購入費225,722千円設計委託14,214千円	東H8.7.27開館 建築費H7:184,780千円 H8:347,730千円備品等H8:103,944千円図書購	BM車H2.3開始～H12.9末廃止					分室H21.8.6開室 経済危機臨時交付金3,500千円 中央・東施設修繕6,531千円			H23.4.1 坂祝町公民館図書室システム統合(定住自立構想)・ホームページリニューアル	

5.図書館資料

分類別蔵書冊数

平成24年3月31日現在

		総記	哲学	歴史	社会科	自然科	技術	産業	芸術	言語	文学	小説	大活字	郷土誌	洋書	絵本	紙芝居	漫画	大型絵本	その他	合計		
中央	一般	前年度末	3,076	3,344	6,291	11,736	5,393	7,678	3,472	7,014	1,583	13,893	12,487	362	13,425	858	-	-	-	-	33	90,645	
		当年度末	3,221	3,384	6,410	11,962	5,381	7,805	3,580	7,071	1,633	14,049	12,289	405	13,813	868	-	-	-	-	33	91,904	
		差引増減	145	40	119	226	-12	127	108	57	50	156	-198	43	388	10	-	-	-	-	0	1,259	
	児童	前年度末	784	368	1,534	1,746	3,428	1,235	686	1,597	387	5,644	7,582	6	-	604	14,139	694	591	57	5	41,087	
		当年度末	772	366	1,492	1,769	3,401	1,235	700	1,626	396	5,753	7,768	26	-	624	14,403	703	626	58	5	41,723	
		差引増減	-12	-2	-42	23	-27	0	14	29	9	109	186	20	-	20	264	9	35	1	0	636	
	当月末合計		3,993	3,750	7,902	13,731	8,782	9,040	4,280	8,697	2,029	19,802	20,057	431	13,813	1,492	14,403	703	626	58	38	133,627	
	東	一般	前年度末	1,149	2,857	5,000	7,828	5,803	7,129	2,639	6,302	1,372	12,442	14,567	187	0	373	-	-	-	-	2	67,650
			当年度末	1,124	2,845	5,021	7,616	5,593	6,813	2,611	6,396	1,352	12,634	15,091	201	0	402	-	-	-	-	2	67,701
			差引増減	-25	-12	21	-212	-210	-316	-28	94	-20	192	524	14	0	29	-	-	-	-	0	51
児童		前年度末	388	229	1,308	1,809	2,479	1,182	678	1,730	416	4,391	5,671	-	-	619	11,948	552	-	144	8	33,552	
		当年度末	400	236	1,299	1,820	2,493	1,177	692	1,750	418	4,496	5,802	-	-	621	12,030	557	-	147	8	33,946	
		差引増減	12	7	-9	11	14	-5	14	20	2	105	131	-	-	2	82	5	-	3	0	394	
当月末合計		1,524	3,081	6,320	9,436	8,086	7,990	3,303	8,146	1,770	17,130	20,893	201	0	1,023	12,030	557	-	147	10	101,647		
分室		一般	前年度末	15	28	92	164	199	361	161	287	27	145	217	77	2	0	-	-	-	-	0	1,775
			当年度末	19	45	89	159	185	332	132	230	12	167	199	70	3	0	-	-	-	-	0	1,642
			差引増減	4	17	-3	-5	-14	-29	-29	-57	-15	22	-18	-7	1	0	-	-	-	-	0	-133
	児童	前年度末	23	1	5	11	66	14	3	23	0	118	262	-	-	4	464	65	0	0	0	1,059	
		当年度末	25	5	7	6	60	21	3	14	4	129	202	-	-	5	423	72	0	0	0	976	
		差引増減	2	4	2	-5	-6	7	0	-9	4	11	-60	-	-	1	-41	7	0	0	0	-83	
	当月末合計		44	50	96	165	245	353	135	244	16	296	401	70	3	5	423	72	0	0	0	2,618	
	合計	一般	前年度末	4,240	6,229	11,383	19,728	11,395	15,168	6,272	13,603	2,982	26,480	27,271	626	13,427	1,231	-	-	-	-	35	160,070
			当年度末	4,364	6,274	11,520	19,737	11,159	14,950	6,323	13,697	2,997	26,850	27,579	676	13,816	1,270	-	-	-	-	35	161,247
			差引増減	124	45	137	9	-236	-218	51	94	15	370	308	50	389	39	-	-	-	-	0	1,177
児童		前年度末	1,195	598	2,847	3,566	5,973	2,431	1,367	3,350	803	10,153	13,515	6	-	1,227	26,551	1,311	591	201	13	75,698	
		当年度末	1,197	607	2,798	3,595	5,954	2,433	1,395	3,390	818	10,378	13,772	26	-	1,250	26,856	1,332	626	205	13	76,645	
		差引増減	2	9	-49	29	-19	2	28	40	15	225	257	-	-	23	305	21	35	4	0	947	
当年度末		5,561	6,881	14,318	23,332	17,113	17,383	7,718	17,087	3,815	37,228	41,351	702	13,816	2,520	26,856	1,332	626	205	48	237,892		
構成比		2.3%	2.9%	6.0%	9.8%	7.2%	7.3%	3.2%	7.2%	1.6%	15.6%	17.4%	0.3%	5.8%	1.1%	11.3%	0.6%	0.3%	0.1%	0.0%	100.0%		

視聴覚資料及びレプリカ所蔵数

平成24年3月31日現在

		CD	VTR	LD	C	DVD	合計	レプリカ
中央	前年度末	770	187	927	304	449	2637	-
	当年度末	770	187	927	304	463	2651	-
	差引増減	0	0	0	0	14	14	-
東	前年度末	1,285	1,085	490	-	298	3,158	195
	当年度末	1,297	1,085	490	-	312	3,184	195
	差引増減	12	0	0	-	14	26	0
合計	前年度末	2,055	1,272	1,417	304	747	5,795	195
	当年度末	2,067	1,272	1,417	304	775	5,835	195
	差引増減	12	0	0	0	28	40	0

※注 CDはコンパクトディスク、VTRはビデオ、LDはレーザーディスク
Cはカセット、DVDはデジタル多用途ディスク

逐次刊行物

平成24年3月31日現在

	中央図書館	東図書館	北部分室
新聞	朝日新聞	朝日新聞	
	毎日新聞	毎日新聞	
	読売新聞	読売新聞	
	中日新聞	中日新聞	
	岐阜新聞	岐阜新聞	
	日本経済新聞	日本経済新聞	
	中日スポーツ	中日スポーツ	
	ジャパントゥデイ		
電話帳	ハローページ タウンページ		
雑誌 (一般)	58種(内寄贈 21)	47種(内寄贈5)	7種
雑誌 (児童)	4種	2種	2種

6.図書館利用状況
分類別貸出冊数

平成24年3月31日現在

		総記	哲学	歴史	社会科	自然科学	技術	産業	芸術	言語	文学	小説	大活字	郷土誌	洋書	絵本	紙芝居	漫画	大型絵本	雑誌	その他	合計
中央	一般	922	2,572	3,570	4,504	3,204	9,693	2,386	4,149	721	6,177	19,678	662	554	238	-	-	-	-	4,077	14	63,121
	児童	930	173	966	921	1,891	848	350	2,209	496	3,630	10,713	42	-	227	26,881	1,539	2,049	63	-	3	53,931
	小計	1,852	2,745	4,536	5,425	5,095	10,541	2,736	6,358	1,217	9,807	30,391	704	554	465	26,881	1,539	2,049	63	4,077	17	117,052
	%	1.6%	2.3%	3.9%	4.6%	4.4%	9.0%	2.3%	5.4%	1.0%	8.4%	26.0%	0.6%	0.5%	0.4%	23.0%	1.3%	1.8%	0.1%	3.5%	0.0%	100%
東	一般	901	3,901	5,273	5,999	5,491	14,149	3,217	6,131	939	6,829	26,544	252	32	351	-	-	-	-	8,830	18	88,857
	児童	318	291	1,233	1,051	3,043	2,281	649	3,354	471	3,783	11,952	-	-	292	38,504	1,379	21	407	-	14	69,043
	小計	1,219	4,192	6,506	7,050	8,534	16,430	3,866	9,485	1,410	10,612	38,496	252	32	643	38,504	1,379	21	407	8,830	32	157,900
	%	0.8%	2.7%	4.1%	4.5%	5.4%	10.4%	2.4%	6.0%	0.9%	6.7%	24.4%	0.2%	0.0%	0.4%	24.4%	0.9%	0.0%	0.3%	5.6%	0.0%	100%
分室	一般	3	17	20	20	28	154	19	69	0	98	83	95	5	0	-	-	-	-	141	0	752
	児童	12	34	0	1	80	29	3	14	2	26	265	-	-	1	900	32	0	0	-	0	1,399
	小計	15	51	20	21	108	183	22	83	2	124	348	95	5	1	900	32	0	0	141	0	2,151
	%	0.7%	2.4%	0.9%	1.0%	5.0%	8.5%	1.0%	3.9%	0.1%	5.8%	16.2%	4.4%	0.2%	0.0%	41.8%	1.5%	0.0%	0.0%	6.6%	0.0%	100%
合計	一般	1,826	6,490	8,863	10,523	8,723	23,996	5,622	10,349	1,660	13,104	46,305	1,009	591	589	-	-	-	-	13,048	32	152,730
	児童	1,260	498	2,199	1,973	5,014	3,158	1,002	5,577	969	7,439	22,930	-	-	520	66,285	2,950	2,070	470	-	17	124,373
	小計	3,086	6,988	11,062	12,496	13,737	27,154	6,624	15,926	2,629	20,543	69,235	1,009	591	1,109	66,285	2,950	2,070	470	13,048	49	277,103
	%	1.1%	2.5%	4.0%	4.5%	5.0%	9.8%	2.4%	5.7%	0.9%	7.4%	25.0%	0.4%	0.2%	0.4%	23.9%	1.1%	0.7%	0.2%	4.7%	0.0%	100%

貸出及び利用状況

区分	中央図書館							東図書館							北部分室							合計		
	一般 (冊)	児童 (冊)	小計 (冊)	開館 日数	一日 平均 貸出 冊数	入館者数 (人)	1日 平均 入館 者数	一般 (冊)	児童 (冊)	小計 (冊)	開館 日数	一日 平均 貸出 冊数	入館者数 (人)	1日 平均 入館 者数	一般 (冊)	児童 (冊)	小計 (冊)	開館 日数 (貸出 返却 日数)	一日 平均 貸出 冊数	入館者数 (人)	1日 平均 入館 者数	一般 (冊)	児童 (冊)	小計 (冊)
23年度	63,121	53,931	117,052	279	419.5	90,196	323.3	88,857	69,043	157,900	279	565.9	118,613	425.1	752	1,399	2,151	237 25	86.0	1,105	4.7	152,730	124,373	277,103
前年度	60,428	52,529	112,957	278	406.3	97,785	351.7	82,271	63,734	146,005	277	527.1	121,472	438.5	707	1,324	2,031	242 24	84.6	1,416	5.9	143,406	117,587	260,993
前年度比(%)	104.5	102.7	103.6	—	103.3	92.2	91.9	108.0	108.3	108.1	—	107.4	97.6	96.9	0.0	0.0	0.0	—	0.0	0.0	0.0	106.5	105.8	106.2

A V資料の館内利用

区分	中央図書館							東図書館							合計
	L D (件)	VTR (件)	C D (件)	DVD (件)	小計	開館日数	一日平均 利用 点数	L D (件)	VTR (件)	C D (件)	DVD (件)	小計	開館日数	一日平均 利用 点数	
23年度	1,168	0	189	4,206	5,563	279	19.9	926	1,010	415	1,939	4,290	279	15.4	9,853
前年度	1,205	0	291	4,900	6,396	278	23.0	609	554	124	2,130	3,417	277	12.3	9,813
前年度比(%)	96.9	—	64.9	85.8	87.0	—	83.2	152.1	182.3	334.7	91.0	125.5	—	124.6	100.4

* 注 LDはレーザーディスク、VTRはビデオ、CDはコンパクトディスク、DVDはデジタル多用途ディスク

A V資料及びレプリカの館外貸出（東図書館）

区分	A V 資料				開館 日数	一日平均 貸出点数	レプリカ (複製絵画)
	C D	VTR	DVD	小計			
23年度	3,406	1,356	1,372	6,134	279	22.0	386
前年度	3,839	2,379	1,780	7,998	277	28.9	396
前年度比(%)	88.7	57.0	77.1	76.7	—	76.1	97.5

* 注 CDはコンパクトディスク、VTRはビデオ、DVDはデジタル多用途ディスク

施設利用状況

区分	中央図書館		東図書館	
	平成23年度	平成22年度	平成23年度	平成22年度
集会室	33件	41件	—	—
視聴覚ホール	—	—	61件	63件
会議室	—	—	146件	140件
和室	27件	30件	94件	120件
利用内容	<ul style="list-style-type: none"> 絵本の読み聞かせ サークル活動 図書館まつり等行事 図書館ボランティア定例会 夏休み学習用に開放 		<ul style="list-style-type: none"> サークル活動 コンサート ピアノ発表会 映画会 各種団体の会議、研修 	

登録者数

(単位:人)

月	4	5	6	7	8	9	10	11	12	1	2	3	合計	年度末 累計	①有効 登録者	②自治体 内登録者
	中央図書館	54	64	58	87	105	51	51	46	40	30	54	51			
東図書館	66	77	63	98	110	65	48	70	45	37	61	49	789	15,593	4,553	3,407
北部分室		3				1							4	71	32	32
合計	120	144	121	185	215	117	99	116	85	67	115	100	1,484	35,207	10,254	7,779

〔説明〕①23年度図書館を利用した登録者数(実人数)

②有効登録者数のうち市内の登録者数

※他団体登録241

インターネット利用件数

(単位:人)

月	4	5	6	7	8	9	10	11	12	1	2	3	合計
	中央図書館	230	194	212	259	335	282	222	216	203	216	228	249
東図書館	195	189	153	252	342	211	230	178	157	190	208	193	2,498
合計	425	383	365	511	677	493	452	394	360	406	436	442	5,344

文献複写サービス件数

(単位:件、枚)

月		4	5	6	7	8	9	10	11	12	1	2	3	合計
		中央図書館	件数	47	34	52	59	54	30	34	34	46	45	79
	枚数	162	211	453	194	248	118	189	143	589	141	615	226	3,289
東図書館	件数	41	35	33	40	41	30	25	25	32	48	49	38	437
	枚数	114	60	129	115	134	104	149	63	102	159	132	112	1,373
合計	件数	88	69	85	99	95	60	59	59	78	93	128	101	1,014
	枚数	276	271	582	309	382	222	338	206	691	300	747	338	4,662

窓口リクエスト・予約サービス

(単位:冊)

月	中央図書館									東図書館										
	受付					貸出				取消	受付					貸出				取消
	文学 小説	雑誌	児童	その他	合計	自館	他館	文学 小説	雑誌		児童	その他	合計	自館	他館					
4	118	4	21	63	206	165	41	3	201	17	27	78	323	217	44	7				
5	122	11	31	48	212	168	44	7	184	16	41	57	298	243	41	16				
6	78	3	10	61	152	104	46	14	130	9	32	81	252	182	29	15				
7	79	4	55	70	208	174	34	10	194	24	78	100	396	354	59	12				
8	101	6	43	38	188	166	22	11	182	9	53	68	312	286	37	12				
9	104	2	21	51	178	146	28	4	149	18	28	102	297	268	51	12				
10	126	3	23	54	206	165	41	5	212	13	17	96	338	265	39	10				
11	87	3	23	70	183	148	35	9	150	16	40	96	302	235	32	14				
12	83	6	9	59	157	113	44	6	146	13	57	70	286	233	39	10				
1	72	11	20	65	168	127	41	7	143	19	43	88	293	254	39	22				
2	78	15	10	83	186	131	55	4	171	16	40	105	332	260	53	12				
3	139	16	25	68	248	224	24	2	134	13	48	81	276	278	47	18				
合計	1,187	84	291	730	2,292	1,831	455	82	1,996	183	504	1,022	3,705	3,075	510	160				

月	北部分室									合計										
	受付					貸出				取消	受付					貸出				取消
	文学 小説	雑誌	児童	その他	合計	自館	他館	文学 小説	雑誌		児童	その他	合計	自館	他館					
4	2	0	0	0	2	2	0	0	321	21	48	141	531	384	85	10				
5	1	0	0	0	1	1	0	0	307	27	72	105	511	412	85	23				
6	5	0	0	0	5	5	0	0	213	12	42	142	409	291	75	29				
7	1	1	0	3	5	4	1	0	274	29	133	173	609	532	94	22				
8	2	0	1	1	4	3	1	0	285	15	97	107	504	455	60	23				
9	4	0	0	0	4	4	0	0	257	20	49	153	479	418	79	16				
10	1	0	0	0	1	1	0	0	339	16	40	150	545	431	80	15				
11	3	0	0	0	3	2	1	0	240	19	63	166	488	385	68	23				
12	1	0	0	0	1	0	1	0	230	19	66	129	444	346	84	16				
1	0	0	1	2	3	3	0	0	215	30	64	155	464	384	80	29				
2	2	1	0	1	4	4	0	0	251	32	50	189	522	395	108	16				
3	3	2	0	2	7	7	0	0	276	31	73	151	531	509	71	20				
合計	25	4	2	9	40	36	4	0	3,208	271	797	1,761	6,037	4,942	969	242				

インターネット予約状況表

	登録者数			予約者数																	
	中央	東	合計	中央				東				北部分室				小計				合計	
				WEB		携帯		WEB		携帯		WEB		携帯		WEB計		携帯計			
	人数	人数		人数	冊数	人数	冊数	人数	冊数	人数	冊数	人数	冊数	人数	冊数	人数	冊数	人数	冊数	人数	冊数
4	35	23	58	37	47	12	17	90	124	10	12	1	2	0	0	128	173	22	29	150	202
5	25	24	49	38	57	12	13	84	117	3	4	1	1	0	0	123	175	15	17	138	192
6	31	28	59	22	27	10	13	67	94	7	8	2	2	0	0	91	123	17	21	108	144
7	40	32	72	32	42	10	10	87	143	6	8	1	1	0	0	120	186	16	18	136	204
8	36	38	74	29	43	8	11	79	113	2	2	1	1	0	0	109	157	10	13	119	170
9	16	28	44	36	45	6	11	82	115	4	8	2	4	0	0	120	164	10	19	130	183
10	11	21	32	44	64	10	17	78	115	4	6	1	1	0	0	123	180	14	23	137	203
11	15	24	39	36	53	11	15	93	128	2	3	0	0	0	0	129	181	13	18	142	199
12	9	12	21	29	41	8	10	79	117	0	0	0	0	0	0	108	158	8	10	116	168
1	11	23	34	38	43	8	10	66	97	2	2	0	0	0	0	104	140	10	12	114	152
2	24	43	67	27	45	9	12	98	143	0	0	0	0	1	1	125	188	10	13	135	201
3	11	49	60	43	58	16	23	69	103	1	1	0	0	0	0	112	161	17	24	129	185
合計	264	345	609	411	565	120	162	972	1409	41	54	9	12	1	1	1392	1986	162	217	1554	2203
前年度	316	242	558	410	607	120	162	917	1279	29	39	6	7	0	0	1333	1893	149	201	1482	2094
総登録者数	1610	1268	2905																		

ホームページ

アクセス件数

月	平成23年度	平成22年度
4月	2,827	1,210
5月	2,330	2,023
6月	2,662	1,472
7月	2,277	1,450
8月	2,927	1,743
9月	2,410	2,201
10月	1,661	2,193
11月	2,216	2,260
12月	2,969	1,200
1月	1,049	2,117
2月	2,972	1,553
3月	1,564	1,987
合計	27,864	21,409

○宅配サービス利用状況（平成13年1月から開始）

高齢者及び障害者等で図書館へ来館することが困難な人に対し、月に一度、職員及びボランティアが訪問し、配本・回収します。（第3木曜日）

・登録者36名

区 分	総利用者数	平成23年度	平成22年度
利用者数	1,151人	177人	117人
貸出冊数	6,042冊	859冊	691冊

○ブックスタート事業実績(平成21年4月から開始)

赤ちゃん絵本が開く楽しい体験とともに、赤ちゃん保護者がゆっくり向き合い、楽しく暖かい時間をもつきっかけづくりに、市内在住の1歳未満の赤ちゃんに、健康課で行なう「こんにちは赤ちゃん訪問」が、各家庭を訪問、絵本の読み聞かせと絵本、アドバイス集、絵本リスト等が入ったバックを手渡し、図書館利用を普及する。

・月別配布実績

(単位：冊)

月	4	5	6	7	8	9	10	11	12	1	2	3	計
配布冊数	52	51	65	36	40	47	58	46	46	53	46	44	584

○赤ちゃん絵本事業実績

(平成17年4月よりこども課で実施し、22年度からブックスタート事業に合わせて図書館が実施)
地域に生まれた赤ちゃんの健やかな成長と安心して子育てのできる地域づくりという目的で赤ちゃんがお母さんとのふれあいと心を育てるために、絵本を介して温かく楽しいふれあいのひとときを持つことの大切さを伝えるとともに、子育てに関する相談や親子が集うことのできる場所の紹介を行なう。

・月別読み聞かせ参加者実績

(単位：人)

月	4	5	6	7	8	9	10	11	12	1	2	3	計
対象者	45	47	41	52	49	38	49	56	51	38	54	52	572
相談者	28	29	34	32	39	24	42	35	29	33	41	43	409
読み聞かせ参加者	26	29	32	29	36	23	38	31	23	32	34	38	371

7. 平成23年度 図書館行事

中央図書館

月	期 日	行 事 ・ 展 示
4	1日～5/13日	子ども読書の日記念展示「すべての人に読書の楽しみを」
	1日～26日	「ほっこり絵手紙」展
	1日～5/24日	絵本展示「図書館が出てくる絵本・読書をしている絵本」
	23日	子ども読書の日記念行事「多言語の読み聞かせ」
5	26日～6/26日	絵本展示「絵本で音楽を楽しむ」
	29日	図書館ボランティア講座・交流会
6	8日	読み聞かせステップアップ講座(別院 清さん：エプロンおじさん)
	15日	図書館なんでも相談(県図書)
	20日～6/22日	児童生徒地図作品(入賞作品)展示
	21日	生活科学習『わくわくどきどき町たんけん』(山手小2年)
	26日	「本とあそぼう～全国訪問おはなし隊」キャラバンカー・絵本の読み聞かせ、紙芝居(子供80名・大人30名)
	27日～7/1日	図書総点検による休館
7	2日～26日	「絵本で緑を楽しむ」展示
	5日～8/30	パネル・関連図書展示 「森とおはなしをしましょう」(2011年国際森林年) ・間伐 水源の森 三和の堂 森と林の会の取り組み
	16日～9/4	ミニ展示「おどろき はっけん みのかも 自然展」 “自分で調べる本”の展示
	28日～8/30日	国際科学年記念「絵本で科学を」展示
8	5日～7日	中央図書館まつり(2011年国際森林年) 5・6日 岐阜の木のおもちゃであそぼう！ 7日 みのかもアルプホルンクラブの会と中川重年さん ・お話し「森のおはなしをしよう」 ・アルプホルン、ディジュリジュの演奏
	2日～30日	リサイクル雑誌
	1日～27日	「電車絵本」展示
9	16日	出前講座(0・1歳児親子：加茂野児童館)
	20日	出前講座(加茂野0・1歳A乳幼児学級：加茂野交流センター)
	22日	出前講座(加茂野2歳児親子：加茂野児童館)
	29日～10/25日	『食べ物絵本』展示
	7日	さいき絆ねっと ～学の陣～2011 出前講座(東中2年)
10	27日～12/27日	『仕事のおはなし絵本』展示 読書週間の読書のお供に！ 手作りリサイクルしおり配布
	3日	読書週間記念行事「朗読にふれるひととき」(声のドラマ：いろは音)
	11日～17日	『税を考える週間』展示
	12日～13日	古本市「ファイナル産業祭」6,100冊(図書館ボランティア：e顔クラブ)
	17日	施設見学(太田小学校2年生：約120名)
	18日	出前講座(下古井2歳乳幼児学級：生涯学習センター)
	22日～12/27日	『津田左右吉 おなたの夢は？』展
26日	ブックスタート絵本読書会(東図書館)	
12	11日	ブックスタート選考絵本展示(こどもフェスタ)
	20日～	本の福袋
1	8日	ジャンボかるたとり大会(図書館ボランティア：e顔クラブ)
	27日～2/22日	『龍、恐竜』絵本展
	27日～3/29日	『成人の日の展示』展
2	1日～3日	東濃実業高校インターンシップ
	4日～18日	『野口常夫』展
	18日	『クラフト飛行機工作体験』野口常夫氏
	12日	読書交流会『テーマ KAGEROU』(読書サークル協議会)
	1日～28日	『むかしばなし絵本』展示
	26日	図書館利用者と職員の懇談会
3	1日～	『入園入学の準備に』展
	8日～25日	『2011.3.11 本で振り返る東日本大震災から1年』展

★毎週土曜日午後1時30分からボランティアによる絵本の読み聞かせ 『おはなしランド』を開催

★毎月第2水曜日午前10時30分から職員による乳幼児むけの読み聞かせ 『おひざでござろ』を開催

◎夏季期間中(7月1日～9月30日)、開館時間を午前9時30分に繰上げて開館



月	期 日	行 事 ・ 展 示
4	7日～20日 26日～5/9日 20日～5/12日	水墨画展（飛墨会） 伊深の仕仕事展 子ども読書の日記念展示「平成23年度版小学校「国語」教科書に掲載されている本の紹介
5	7日 18日～31日 19日～6/13日	子ども読書の日記念行事「絵本の読み聞かせと工作」 「～四季折々～」写真展示（美写会） 「いろいろな乗り物」展示
6	5日～18日 9日～23日 14日～26日 21日～26日 27日～7/1	現代書道展 「お父さん絵本よんで！」展 「楽しむ育児支えあえる育児～子育てはママの仕事？」展 男女共同参画ブックフェア 農業用水パネル展 図書総点検による休館
7	5日～28日 2日～16日 7日 18日～31日 28日～8/4日 28日～8/4 28日～8/25日	課題図書展示 佐野一彦展（夏の暮らし作品） 町並み探検（古井小2年） 「科学を楽しむ」絵本展示 手作り絵本展（くるみの会） 東図書館まつり「ぐりとぐらの世界を楽しもう！」 30日おはなし会 31日おかし作り（生涯学習センター） リサイクル雑誌
8	3日～16日 7日～11日 15日～30日 20日～9/3日	『水墨画』展（墨楽会） 「夏休みの宿題お助け」展 「かわいそうな本」展 『絵てがみ』展（築穂孝平）
9	1日～15日 7日～20日 13日～22日 20日 24日～10/6日 27日 26日～	「十五夜・月の神秘について」展示 『水彩画』展（牧水会） 「孫に読んであげたい絵本」展示 出前講座（下米田0・1歳乳幼児学級：東図書館） 『鬼の音楽家たち』イラスト展（近藤孝夫） 出前講座（加茂野0・1歳B乳幼児学級：加茂野交流センター） 忘れ物展示（利用者の忘れ物）
10	3日～13日 12日～25日 19日 27日～11/14日 25日～27日 27日	『おはなし会で読まれた絵本』展示 『水墨画』展（飛墨会） 出前講座（西町0・1歳乳幼児学級：西総合体育館和室） 『暮らしの中の図書館』展示 東中学校2年生職業体験学習（2名） 西中学校2年生職業体験学習（2名）
11	2日～15日 16日～29日 7日～17日 21日 22日 26日 26日～12/10	『写真』展（県職員退職者写真同好会） 『誰かに贈りたい本』展示 『岐阜県ゆかりの絵本作家』展示 出前講座（中部台0・1歳乳幼児学級：中部台公民館） 施設見学（下米田小学校2年生：約60名） ブックスタート絵本読書会（東図書館） 『絵てがみ』展（絵てがみサークル）
12	13日～26日	池坊いけばな展（鈴木チヤ子社中）
1	11日～24日 11日～24日 16日～23日 23日～2/2日 31日～2/13日	『干支に関する』展示 『ちさとイラスト展』（林 伸恵） 出前講座（太田第二保育園0・1歳） 『絵本の鬼大集合！』展示 『書と刻字』展（佐光敏子「小華」）
2	1日～2日 14日～28日 15日～23日 16日～28日 26日	東濃実業高校インターンシップ 『見えないものたち』図書展示 『ナンセンス絵本』展示 『四季折々の写真』展示（美写会） 図書館利用者と職員の懇談会
3	7日～20日 11日 7日～27日 20日～31日 24日	『東日本大震災災害ボランティア活動写真』展 東日本大震災から1年『美濃加茂から祈りを捧げ、被災地を想う会』報告会 『平成23年度のベストリーダー&ベストリクエスト』展 『心もふんわり 春の絵本』展 『赤ちゃんと絵本講座』

★毎週土曜日午前11時からボランティアによる絵本の読み聞かせ 『にじのおはなし広場』を開催

★募集により、玄関ロビーで作品を展示

◎夏季期間中（7月1日～9月30日）、開館時間を午前9時30分に繰上げて開館



月	期 日	行 事 ・ 展 示
4	1日～6/30	人気作家シリーズ本展示（あきやまただし著）
7	～9/30	「夏休み自由研究お手伝い」展示
8	11日	夏休み子ども講座「ゼリー作り等、読み聞かせ」 （子供18名・大人7名・指導者5名）
9	6日～ 29日～	「秋を感じる本」展示・「大活字本」展示 図書資料リニューアル
10	1日～	『秋を感じる本』展
11	1日～ 13日	『冬支度の本』展 第33回三和町ふるさとまつり（三和交流センター）
2	1日～	『春よこいこい』展示

★毎週第3火曜日午後1時15分からボランティアによる読み聞かせ 『おはなし広場』を開催

★毎週第3火曜日にトラベルブック（三和小学校へ本の貸出）



ゼリー作り体験



読み聞かせ

8. 最多リクエスト(H23.4.1～H24.3.31)

インターネット・窓口予約

中央図書館

順位	資料名	著者名	分類	回数
1	下町ロケット	池井戸 潤	Nイケ	29
2	マスカレード・ホテル	東野 圭吾	Nヒガ	28
3	麒麟の翼	東野 圭吾	Nヒガ	26
4	真夏の方程式	東野 圭吾	Nヒガ	25
4	謎解きはディナーのあとで	東川 篤哉	Nヒガ	25
5	県庁おもてなし課	有川 浩	Nアリ	20
6	謎解きはディナーのあとで 2	東川 篤哉	Nヒガ	12
6	八日目の蝉	角田 光代	Nカク	12
7	偉大なる、しゅららぼん	万城目 学	Nマキ	11
7	人生がときめく片づけの魔法	近藤 麻理恵	597	11
7	我が家の問題	奥田 英朗	Nオク	11
8	蝸ノ記	葉室 麟	Nハム	10
8	1Q84 BOOK2 7月-9月	村上 春樹	Nムラ	10
8	もし高校野球の女子マネージャーがドラッカーの「マネジメント」を読んだら	岩崎 夏海	Nイワ	10
8	放課後はミステリーとともに	東川 篤哉	Nヒガ	10
8	下流の宴	林 真理子	Nハヤ	10
8	舟を編む	三浦しをん	Nミウ	10

東図書館

順位	資料名	著者名	分類	回数
1	下町ロケット	池井戸 潤	Nイケ	44
2	真夏の方程式	東野 圭吾	Nヒガ	35
3	マスカレード・ホテル	東野 圭吾	Nヒガ	34
4	謎解きはディナーのあとで	東川 篤哉	Nヒガ	29
5	麒麟の翼	東野 圭吾	Nヒガ	24
6	県庁おもてなし課	有川 浩	Nアリ	22
7	人生がときめく片づけの魔法	近藤 麻理恵	597	20
8	神様のカルテ 2	夏川 草介	Nナツ	18
9	ジェノサイド	高野 和明	Nタカ	17
9	謎解きはディナーのあとで 2	東川 篤哉	Nヒガ	17
10	我が家の問題	奥田 英朗	Nオク	16

北部分室

順位	資料名	著者名	分類	回数
1	下町ロケット	池井戸 潤	Nイケ	2
2	ひんやりおいしい冷たいスイーツ	宮沢 うらら	K596	1
2	小学生のパンとケーキのおやつマジック	学習研究社	K40	1
2	嘘をもうひとつだけ	東野 圭吾	Nヒガ	1
2	心に残るちょっといい話	中村 充	914.ナ	1
2	大切なことは言葉にならない	養老 孟司	914.ヨ	1
2	小学生の電子レンジのおやつマジック	学研教育出版	K40	1
2	エコクラフトで編むバッグ・かご・小もの	荒関 まゆみ	754	1
2	天使の樹	吉元 由美	Nヨシ	1
2	新参者	東野 圭吾	Nヒガ	1

9. 最多貸出図書(H23.4.1～H24.3.31)

中央図書館

一般

順位	資料名	著者名	分類	回数
1	日本思想大系 12	道元	081	33
2	日本思想大系 13	道元	081	31
3	いろんなことがラクになる! 断捨離セラピー	あいかわ ももこ	597	22
4	神の素粒子	ポール・ハルパーン	429.2	21
4	祖父たちの零戦	神立 尚紀	916	21
5	うちの3姉妹 11	松本 ぶりつつ	599.04	20
5	うちの3姉妹 12	松本 ぶりつつ	599.04	20
5	中国の古典 2	武田 晃	082	20

小説

順位	資料名	著者名	分類	回数
1	流星の絆	東野 圭吾	Nヒガ	37
2	新参者	東野 圭吾	Nヒガ	30
3	妖談	車谷 長吉	Nクル	27
3	地のはてから 上	乃南 アサ	Nノナ	27
4	風のなかの櫻香	内田 康夫	Nウチ	26
4	民王	池井戸 潤	Nイケ	26
4	麒麟の翼	東野 圭吾	Nヒガ	26
5	地のはてから 下	乃南 アサ	Nノナ	25
5	告白	湊 かなえ	Nミナ	25
5	自白	乃南 アサ	Nノナ	25

児童

順位	資料名	著者名	分類	回数
1	ぐりとぐら	なかが わりえこ	E	56
2	かいけつゾロリちきゅうさいごの日	原 ゆたか	KNハラ	43
3	しろくまちゃんのほっとけーき	わかやま けん	E	41
4	からすのパンやさん	加古 里子	E	36
4	しずくのぼうけん	マリア・テルリコフスカ	E	36
5	バムとケロのさむいあさ	島田 ゆか	E	35
6	おおきななぐ	トルストイ	E	33
7	かいけつゾロリのめいたんていとうじょう	原 ゆたか	KNハラ	32
8	ぐりとぐらとくるりくら	なかが わりえこ	E	31
9	かいけつゾロリのようかい大リーグ	原 ゆたか	KNハラ	30

郷土

順位	資料名	著者名	分類	回数
1	常磐木 1981年版	美濃加茂市老人クラブ 連合会	093.6 ミノ	7
1	常磐木 1980年版	美濃加茂市老人クラブ 連合会	093.6 ミノ	7
2	可児・加茂の今昔	中島 勝国	092.3 ナカ	6
2	ハンス・コパー展 20世紀陶芸の革新	ハンス・コパー	097.5 コパ	6
2	市民のための美濃加茂の歴史	美濃加茂市教育委員会	092.1 ミノ	6
2	ぎふ百山を登る	ぎふ百山を登る会	092.9 ギフ	6

東図書館

一般

順位	資料名	著者名	分類	回数
1	新・物理学事典	大槻 義彦	420	34
2	新・脳の探検 下	フロイドE. ブルーム	491	33
2	新・脳の探検 上	フロイドE. ブルーム	491	33
3	法則の辞典	山崎 昶	403	25
3	おかあさんの思い出ごはん	フジテレビ商品研究所	596	25
3	韓国語会話とっさのひとこと辞典 携帯版	金 裕鴻	829	25
3	NHKますます気になることば	NHKアナウンス室	810	25
4	体脂肪計タニタの社員食堂 続	タニタ	596	24
5	潰瘍性大腸炎・クローン病の人の食事	松本 誉之	493	23

小説

順位	資料名	著者名	分類	回数
1	下町ロケット	池井戸 潤	Nイケ	32
2	撃てない警官	安藤 能明	Nアン	29
2	夜明けの街で	東野 圭吾	Nヒガ	29
3	砂の王国 上	萩原 浩	Nオギ	28
4	不等辺三角形	内田 康夫	Nウチ	27
4	さまよう刃	東野 圭吾	Nヒガ	27
4	マボロシの鳥	太田 光	Nオオ	27
4	きことわ	朝吹 真理子	Nアサ	27
5	麒麟の翼	東野 圭吾	Nヒガ	26

児童

順位	資料名	著者名	分類	回数
1	はらぺこあおむし	エリック・カール	E	53
2	ノタンおしこしーしー	大友 幸子	E	44
3	バムとケロのおかいもの	島田 ゆか	E	41
4	りっぱなうんち	きたやま ようこ	E	40
5	かいけつゾロリカレーvs.ちょうのうりよく	原 ゆたか	KNハラ	38
6	がたんごとんがたんごとん	安西 水丸	E	36
7	バムとケロのそらのたび	島田 ゆか	E	34
7	ノタンにんにんにこにこ	大友 幸子	E	34
8	バムとケロのにちようび	島田 ゆか	E	33
9	バムとケロのさむいあさ	島田 ゆか	E	32

DVD

順位	資料名	著者名	分類	回数
1	トムとジェリーの大冒険 劇場版	フィル・ローマン監督	DV331	34
2	うっかりペネロペ ともだちがいっぱい編	アン・グットマン/原作	DV331	25
2	うっかりペネロペ おもしろいこと大好き編	アン・グットマン/原作	DV331	25
2	うっかりペネロペ 家族っていいな編	アン・グットマン/原作	DV331	25
3	うっかりペネロペ 家族といっしょ編	アン・グットマン/原作	DV331	24
3	うっかりペネロペ 楽しくて大忙し編	アン・グットマン/原作	DV331	24
4	ねずみくんのチョコキ 2	なかえ よしを/原作	DV331	23
5	ミッキーのパケーション		DV331	22
5	うっかりペネロペ みんなともだち編	アン・グットマン/原作	DV331	22
6	ブラック・ジャック 劇場版	手塚治虫/原作	DV231	21

VTR

順位	資料名	著者名	分類	回数
1	トムとジェリー 20 吹替版	フレッド・クインビー	VT331	19
1	トムとジェリーキッズ/空飛ぶ人気者 吹替版	ウィリアム・ハンナ	VT331	19
2	トムとジェリー/ドルービーといっしょ 3	ウィリアム・ハンナ	VT331	18
3	トムとジェリー/ドルービーといっしょ 1	ウィリアム・ハンナ	VT331	17
3	トムとジェリー/ドルービーといっしょ 2	ウィリアム・ハンナ	VT331	17
4	トムとジェリー 7 吹替版	フレッド・クインビー	VT331	16
5	きかんしゃトーマス大全集 1-3		VT331	15
5	トムとジェリーキッズ/びっくり大騒動 吹替版	ウィリアム・ハンナ	VT331	15
5	トムとジェリーキッズ/グレート・アドベンチャー 吹替版	ウィリアム・ハンナ	VT331	15

CD

順位	資料名	著者名	分類	回数
1	ザ・フェイム	レディ・ガガ/歌手	CD629	27
2	My song Yong・song	いきものがかり/歌手	CD131	26
3	美空ひばり/オリジナル・ベスト	美空ひばり/歌手	CD111	25
4	スタジオジブリの歌	オムニバス/歌手	CD311	24
5	こどもヒットソングベスト40〜ドコノコノキノコ・コロパ	オムニバス/歌手	CD314	23
6	のだめカンタービレ/スペシャルBEST	オムニバス/演奏	CD819	22
7	コブクロ/ALL SINGLES BEST	コブクロ/歌手	CD131	21
8	First Message	絢果/歌手	CD131	20
8	EXILE/PERFECT BEST	EXILE/歌手	CD131	20

レプリカ

順位	資料名	著者名	分類	回数
1	The Tiny Seed	Eric Carle	R	8
2	梨とりんご	モネ、クロード オスカ	R	7
2	アネモネ	ダンセット	R	7
3	ベルービアンリリー	シャリー・フェルツ/画	R	6
3	パティオガーデン	ロンゴ/画	R	6
3	ブーケ	シャガール/画	R	6
3	赤いバラ白いバラ	ラブリラー	R	6
3	Fruits	Eric Carle	R	6
3	美しい世界	モーゼス	R	6
3	農園の庭	クリムト/画	R	6

北部分室

一般・小説

順位	資料名	著者名	分類	回数
1	ラブストーリー・イン・ハーバード 上	チェ ワンギユ/(他)	929 チ	5
1	ラブストーリー・イン・ハーバード 下	チェ ワンギユ/(他)	929 チ	5
2	ウー・ウエンのねぎが、おいしい。	ウー ウェン	596	4
2	ヤマケイ登山学校 13	佐古 清隆	786	4
2	ひとりで山を歩く	石井 昭子	786	4
3	エコクラフト手芸		754	3
3	司馬遼太郎全集 第29巻	司馬 遼太郎	918 シ	3
3	悲しき恋歌 下	イ ソンウン	929 イ	3
3	妻の日記	石原 まき子	778	3
3	殺意の青函トンネル 1	西村 京太郎	LNニシ	3

児童

順位	資料名	著者名	分類	回数
1	こぐまちゃんおやすみ	わかやま けん	E	9
1	こぐまちゃんおはよう	わかやま けん	E	9
2	100万回生きたねこ	佐野 洋子	E	8
2	ルルとララのおしゃれクッキー	あんびる やすこ	KNアン	8
2	ルルとララの天使のクッキー	あんびる やすこ	KNアン	8
2	しろくまちゃんのほっとけーき	わかやま けん	E	8
3	こぐまちゃんとおぼーる	わかやま けん	E	7
3	こぐまちゃんいたいいたい	わかやま けん	E	7
3	こぐまちゃんのうんでんしゅ	わかやま けん	E	7
3	おとうさんはウルトラマン	みやにしたつや	E	7

10. 美濃加茂市読書サークル協議会

平成24年度役員名簿

顧問 酒向 玲子(伊深親子文庫)

会長 十河 登志子(雑草の会)

副会長 渡辺真紀子(なののはな)

会員名簿

団体・個人	会員数	発足年
麦の会	11	昭和52年4月
雑草の会	6	昭和53年4月
伊深親子文庫	18	昭和54年3月
なののはな	6	昭和63年4月
棕の木・たんぽぽ	11	平成21年合併
個人会員	1	

平成23年度 活動状況

期日	事業名
4月16日	第1回役員会・代表者会
6月9日	23年度定期総会 第1回読書交流会 テーマブック『小さいうち』中島京子
8月6日	第2回役員会・代表者会
9月15日	第3回役員会・代表者会
10月15日	講演会 講師 川端有子
2月12日	第2回読書交流会 テーマブック『KAGEROU』 斎藤智裕
3月17日	第4回役員会・代表者会



11. おはなしランド

平成24年度
 代表 渡辺 道子(D)
 書記 山田 美津子(E)
 会計・夏企画 矢島 良子(E)
 冬企画 長谷部 晶子(B)

班	氏名
A	1 石井 ゆかり
	2 岸 貴志江
	3 鈴木 由美
	4 十河 登志子
	5 矢島 良子
	6 渡辺 貴美
B	7 安藤 恵美子
	8 可児 淳子
	9 川合 麻貴子
	10 河合 みゆき
	11 長谷部 晶子
C	12 井戸 明子
	13 小川 直子
D	14 吉田 のり子
	15 渡辺 道子
E	16 藤井 美子
	17 山田 満子
F	18 浅野 牧子
	19 岩塚 桃江
	20 榊間 月絵
	21 堀部 由美子
	22 三宅 孝枝

12. にじのおはなし広場

平成24年度
 代表 井上 泰子(C)

班	氏名
A	1 森 弓子
	2 小川 たか子
	3 佐合 明美
	4 伊藤 敦子
	5 早川 由美
	6 渡辺 佐世子
	7 林 利子
	8 林 優果
	9 後藤 昭子
	10 酒向 一子
	11 田口 久代
	12 酒向 克美
B	13 淵之上 一枝
	14 座間 豊美
	15 河合 みゆき
	16 渡辺 真紀子
C	17 小川 直子
	18 今井 久子
	19 石崎 三与子
	20 木澤 成子
	21 岩塚 桃江
	22 井上 泰子
	23 日江 井真美
D	24 青木 信道
	25 小池 いく代
	26 渡辺 久美子
	27 井上 祐子
	28 紅谷 雅代
	29 山田 香代
	30 矢野 真紀

図書館年報 平成23年度版

平成24年

編集・発行 美濃加茂市立図書館