

令和4年度（令和3年度資料）

図書館年報



美濃加茂市立図書館

目 次

1	令和4年度美濃加茂市立図書館運営方針	1
2	図書館協議会	1
3	美濃加茂市立図書館のあゆみ	2
4	図書館の概要（令和4年4月1日現在）	4
5	各種指標（令和4年3月31日現在）	6
6	図書館資料	7
7	図書館利用状況	8
8	令和3年度図書館行事	13
9	最多リクエスト	17
10	最多貸出	18
11	令和4年度美濃加茂市読書サークル協議会	23
12	令和4年度おはなしランド	24
13	令和4年度にじのおはなし広場	24

○ 美濃加茂市民憲章

私たちは、豊かな水と緑の恵みをうけ、木曾の流れのよ
うにひらけゆく未来をもつ、美濃加茂の市民です。

私たちはこのまちを愛し、たがいのしあわせを願ひ、ひと
りひとりの誓いをこめて、この憲章を定めます。

一 健康で働き、心のかよう家庭をつくります。

一 きまりを守り、いたわりあい、助けあって住みよいまち
をつくります。

一 自然をいかし、環境をととのえ、くらしのゆたかなまち
をつくります。

一 夢をもち、正しく強く生きる青少年の育つまちをつく
ります。

一 教養を深め、文化の香り高いまちをつくります。

1 令和4年度美濃加茂市立図書館運営方針

市民の生涯学習活動を支援する情報拠点として、多様化する学習要求に応えられるよう図書館資料の充実を図り、ネットワークを活用した市民サービスを推進し、読書普及に努める。

重点施策

- 1 読書普及の推進
- 2 利用者サービスの充実
- 3 図書館資料の整備充実
- 4 図書館の広域利用サービスの充実（定住自立圏構想）

施策の内容

1 読書普及の推進

- (1) フロム0歳プラン及び子どもの読書活動推進計画に基づき、子どもの読書普及を図る。
- (2) 0歳児と保護者に絵本の手渡しプレゼントを実施することで、親子で絵本を開く時間の楽しさを伝え、子どもの成長にあわせた絵本の情報を提供しながら、読書普及と利用者サービスの充実を図る（ブックスタート事業）
- (3) 乳幼児向けの読み聞かせや育児相談を利用した読み聞かせを実施し、子育てを支援するとともに、あそびの広場（読み聞かせ、わらべうた、手遊び）による読書普及に努める。
- (4) 展示や図書館まつり、子ども読書の日記念事業等の催し物等を開催し、図書館利用の促進を図る。
- (5) 読書サークル、人形劇サークル、読み聞かせのためのボランティア等の育成に努める。
- (6) 代読代筆サービスの実施
- (7) 読書通帳の活用により、家庭読書普及を図ると共に、さらなる入館者と貸出冊数の増加に努める。
- (8) 視聴覚ライブラリー（団体上映用DVD）の利用サービスを図る。
- (9) お店などに本を置き、まちじゅうが図書館として新たなコミュニティが生まれる場を設ける。
- (10) 森のとしょかんなどで読み聞かせや絵本の貸出を行う。
- (11) 図書館の利用に障がいがあるひとへ、資料を提供できるサービスを図る。（だれでも図書館）

2 利用者サービスの充実

- (1) 利用者の援助をするため、レファレンスサービスに努める。
- (2) 他の公共図書館との連携を図り、資料の相互貸借や情報交換に努める。
- (3) 利用者の利便性の向上を図るため、土曜日、日曜日及び祝日はすべて開館するとともに、東図書館の平日の開館時間を午後6時から2時間繰り下げて午後8時まで開館。
- (4) 利用者サービスを充実するため、来館が困難な人に宅配サービスを行う。
- (5) 子どもたちだけでは図書館に来ることが難しい北部地域の小学校へ図書巡回をし、北部分室を活用した読み聞かせ等を行う。
- (6) インターネットによる図書検索、予約制度をPRし、利用拡大を図る。

3 図書館資料の整備充実

- (1) 利用者ニーズに合った図書、逐次刊行物及び視聴覚資料の充実を図る。
- (2) 多文化共生を推進するため、洋書等の図書館資料の充実、外国語での読み聞かせ等を行う。

4 図書館の広域利用サービスの充実（定住自立圏構想）

坂祝町中央公民館図書室との連携による広域利用サービスに努める。

2 図書館協議会

令和4年度 美濃加茂市立図書館協議会 委員名簿

任期：令和4年4月1日～令和6年3月31日

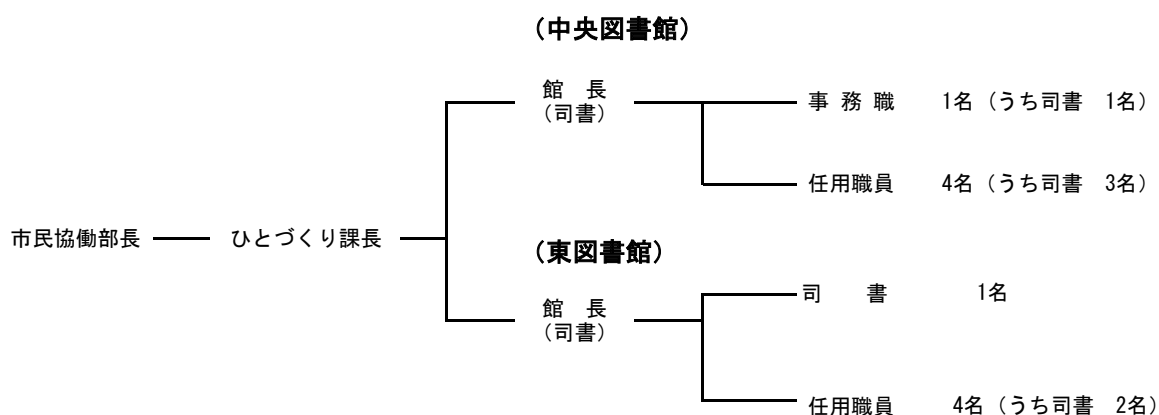
氏名	所属	備考
大塚 浩昭	加茂農林高等学校長	
竹内 久美子	双葉中学校長	
三宅 りえ子	ほくぶ保育園長	
早川 ちとせ	学校図書館司書	
尾石 奈美	市連合PTA代表	
日比野 春美	生涯学習審議会代表	
田口 淳	生涯学習審議会代表	
鈴木 由美	読書サークル協議会長	
榊間 月絵	おはなしランド代表	
森 弓子	にじのおはなし広場代表	

3 美濃加茂市立図書館のあゆみ

昭和	54. 5. 26 (1979)	市立図書館（鉄筋3階）オープン、移動図書館「そよかぜ号」巡回 総工費5,750万円
	58. 9. 29 (1983)	9. 28災害発生、本市はじまって以来の大規模災害となる 市立図書館も大きな被害を受ける
	62. 4. 1	木曾川護岸堤防工事に伴い中央体育館東の隣接地に、市立図書館として 移転オープン（現在の、中央図書館） 鉄筋コンクリート2階 面積 1,231㎡ 総工事費 2億7,220万円
平成	8. 7. 27	東図書館（本郷町9丁目地内）がオープン 鉄骨鉄筋コンクリート2階 面積 1,554㎡ 総工事費 9億円
	12. 9	移動図書館そよかぜ号、12年9月廃止
	12. 10	宅配サービス運用開始
	13. 1	宅配サービス利用開始（高齢者及び障害者等で図書館へ来館することが 困難な人に対し、月に一度、職員及びボランティアが訪問）
	13. 6	図書館システム更新
	13. 7	Web OPACスタート
	14. 1	インターネット予約の受付スタート
	14. 4	e顔クラブ発足（広報みのかも2008. 1. 1号にて紹介ページあり）
	16. 5	トラベルブック事業開始
	16. 11	e顔クラブ（図書館ボランティア）による本のリサイクル市開始
	17. 4	赤ちゃん絵本事業開始
	19. 4	おひざでごろごろ開始（乳幼児対象の読み聞かせ）
	20	図書館システム更新
	21. 4	ブックスタート事業開始
	21. 8	北部分室開室 室面積 50㎡ 経済危機臨時交付金350万円 (2010 : H22. 4 曜日変更)
	23. 4	坂祝町公民館図書室システム統合（定住自立構想）・HPリニューアル
	23. 7	図書資料の貸出冊数が5冊から10冊へ
	25. 4	あそびの広場事業開始
	25. 4	平日のみ夜8時まで開館（東図書館）
	25. 4	日曜休館の廃止
	25. 10	図書館システム更新 クラウド化 セキュリティゲート、貸出レシートの発行 構築費 840万円 備品等 1,100万円

平成	25.10	三和地区いきいきサロンでの貸出開始
	26.4	読書通帳事業開始
	26.8	森のとしょかん開始（健康の森や平成記念公園北部地区での図書の貸出）
	27.4	まちじゅう図書館推進事業開始
	28.4	だれでも図書館事業開始
令和	元.10	図書館システム更新 構築費 803万円 備品等 982万円
令和	2.3 ～ 2.6	新型コロナウイルス感染症拡大防止のため臨時休館（3.2～5.31） （貸出対応あり）
	2.8	新型コロナウイルス感染症拡大防止のため完全臨時休館（8.1～8.16）
	2.12 ～ 3.3	新型コロナウイルス感染症拡大防止のため臨時休館（12.16～2021.3.7） （貸出対応あり）
	3.4	除菌BOX設置（中央・東）
	3.8 ～ 3.9	新型コロナウイルス感染症拡大防止のため完全臨時休館（8.23～9.30）
	3.11 ～ 4.3	中央図書館外壁改修工事

4 図書館の概要 (令和4年4月1日現在)



中央図書館

名称	美濃加茂市中央図書館
所在地	美濃加茂市太田町1921番地1
開館 建物	昭和62年4月1日 構造 鉄骨鉄筋コンクリート造2階建 建築面積 864.42㎡ 延床面積 1,231.18㎡ 書架総延長 4.01km 図書収容能力 120,000冊
開館日	火～金 午前10時～午後6時
休館日	土、日及び国民の祝日 午前10時～午後5時15分
敷地	毎週月曜日(祝日の場合は、その日の後の最も近い平日) 1,325.60㎡

東図書館

名称	美濃加茂市東図書館
所在地	美濃加茂市本郷町9丁目2番22号
開館 建物	平成8年7月27日 構造 鉄骨鉄筋コンクリート造2階建 建築面積 1,155.38㎡ 延床面積 1,554.61㎡ 書架総延長 2.66km 図書収容能力 80,000冊
開館日	月～木 午前10時～午後8時
休館日	土、日及び国民の祝日 午前10時～午後5時15分
敷地	毎週金曜日(祝日の場合は、その日の前の最も近い平日) 4,420.70㎡(一部借地761.20㎡)

〈二階視聴覚ホール等〉

開館時間	午前8時30分～午後10時
休館日	毎週金曜日(祝日の場合は、その日の前の最も近い平日)

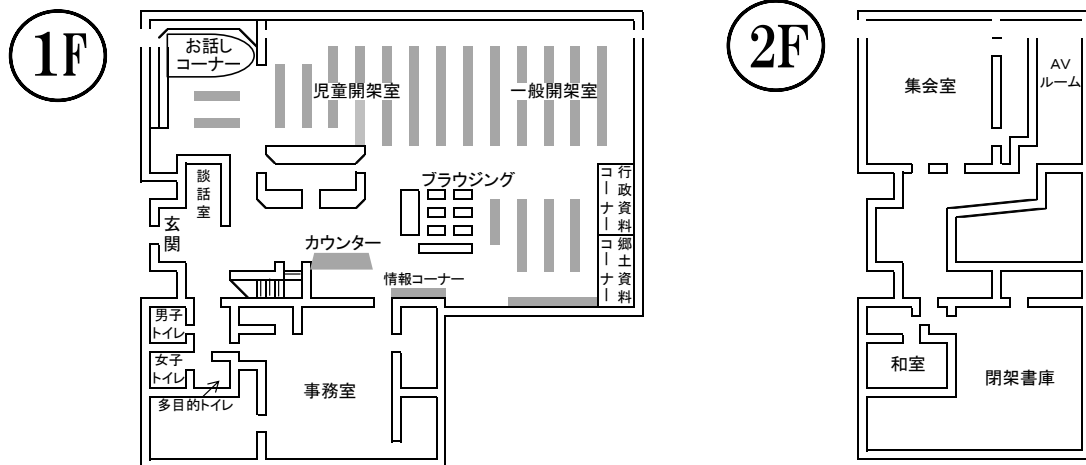
両館共通休館日	毎月最終水曜日(館内整理日) 年末年始、図書整理期間
---------	-------------------------------

北部分室

名称	美濃加茂市立図書館北部分室
所在地	美濃加茂市三和町川浦2565番地
開館 建物	平成21年8月6日 三和コミュニティーセンター内 室面積 50㎡
開室日	月～金 午前10時～午後5時
貸出返却日	第1・第3の火曜日
休館日	土、日、国民の祝日及び年末年始

■ 平面図

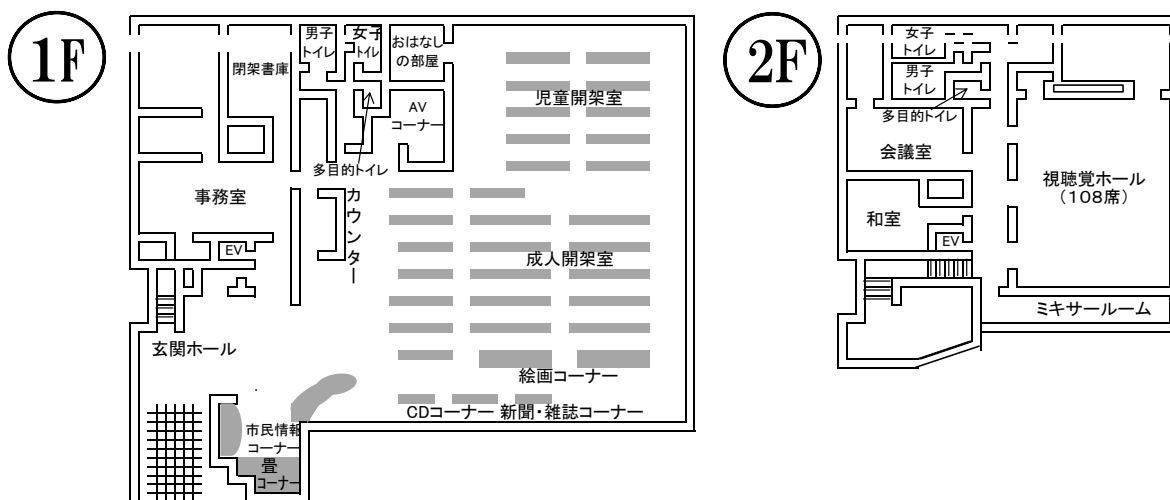
中央図書館



中央図書館の概要

- [1階] 情報コーナー：パソコン2台（1人用）
お話しコーナー：毎週土曜日午後1時30分から読み聞かせ
- [2階] 集会室：会議・映画会・学習室に利用できます。
AVルーム：視聴ブース8台（2人用）
和室：会議・サークル活動に利用できます。

東図書館



東図書館の概要

- [1階] AVコーナー：視聴ブース5台（2人用）
CDコーナー：視聴ブース6台（1人用）
市民情報コーナー：パソコン3台（1人用）
おはなしの部屋：毎週土曜日午前11時から読み聞かせ
 - [2階] 視聴覚ホール：108席の電動移動イスと視聴覚機器が完備
コンサート・講演会・映画会などが開催できます。
- 会議室(18名)
和室(18名) } 地域の集まりやサークル活動に利用できます。

5 各種指標（令和4年3月31日現在）

(1) 基礎数値

ア．人口	57,016人	（うち外国人 5,330人）
イ．市内登録者数	31,941人	（総登録者数46,263人 うち市外 14,322人）
ウ．職員数	12人	
エ．蔵書冊数	251,973冊	（AV及びレプリカ資料を除く。）
オ．貸出冊数	209,068冊	（AV及びレプリカ資料を除く。）

(2) 登録者率等

カ．登録率	イ/ア	56.02%
キ．市民1人当りの蔵書冊数	エ/ア	4.42冊
ク．市民1人当りの貸出冊数	オ/ア	3.67冊
ケ．登録者1人当りの貸出冊数	オ/イ	6.55冊
コ．蔵書回転率	オ/エ	0.83回
サ．職員1人当りの貸出冊数	オ/ウ	17,422冊

* この指数は、すべて図書に関する数値です。

年度別来館者数の推移

単位：人

区分	平成8年度	平成24年度	平成25年度	平成26年度	平成27年度	平成28年度	平成29年度	平成30年度	令和元年度	令和2年度	令和3年度
中央図書館	94,831	83,910	81,774	82,491	80,452	79,122	76,393	74,530	67,606	24,026	41,839
東図書館	82,021	113,873	116,642	126,639	128,401	125,102	117,404	119,392	102,551	29,642	52,587
北部分室	—	785	1,025	954	700	727	729	704	796	352	487
合計	176,852	198,568	199,441	210,084	209,553	204,951	194,526	194,626	170,953	54,020	94,913

年度別蔵書冊数<図書>の推移（年度末）

単位：冊

区分	平成8年度	平成24年度	平成25年度	平成26年度	平成27年度	平成28年度	平成29年度	平成30年度	令和元年度	令和2年度	令和3年度
中央図書館	88,026	134,910	137,254	138,854	140,407	141,635	143,099	144,761	144,074	142,860	144,319
東図書館	32,826	101,201	102,065	103,293	103,567	104,754	105,204	106,425	106,028	104,938	104,985
北部分室	—	2,688	2,743	2,794	2,869	2,957	2,921	2,776	2,825	2,727	2,669
合計	120,852	238,799	242,062	244,941	246,843	249,346	251,224	253,962	252,927	250,525	251,973

年度別貸出冊数<図書>の推移

単位：冊

区分	平成8年度	平成24年度	平成25年度	平成26年度	平成27年度	平成28年度	平成29年度	平成30年度	令和元年度	令和2年度	令和3年度
中央図書館	98,495	120,355	116,863	114,856	112,245	105,714	103,974	99,124	96,684	60,557	94,067
東図書館	86,103	156,746	164,063	161,285	157,907	153,200	152,447	151,743	136,908	80,175	113,888
北部分室	—	1,859	2,281	2,266	2,652	2,675	2,138	2,207	1,899	995	1,113
合計	184,598	278,960	283,207	278,407	272,804	261,589	258,559	253,074	235,491	141,727	209,068

年度別貸出数<視聴覚・レプリカ>の推移

単位：点

区分	平成8年度	平成24年度	平成25年度	平成26年度	平成27年度	平成28年度	平成29年度	平成30年度	令和元年度	令和2年度	令和3年度
東図書館	7,228	5,462	4,668	4,466	4,222	3,155	2,874	2,945	2,867	1,106	1,917

予算額と決算額の推移

単位：千円

区分	平成8年度	平成25年度	平成26年度	平成27年度	平成28年度	平成29年度	平成30年度	令和元年度	令和2年度	令和3年度	令和4年度
予算額	569,966	127,098	108,077	107,966	109,537	109,290	109,001	125,600	110,200	118,192	102,036
内備品 （図書資料購入費）	22,780	10,114	11,483	11,490	10,200	10,478	10,994	11,254	9,829	9,707	9,993
決算額	565,534	124,320	104,912	104,469	101,914	101,928	106,550	116,806	104,631	115,440	
内備品 （図書資料購入費）	22,959	8,643	9,994	10,197	10,176	10,340	10,450	11,254	9,819	9,657	
内消耗品 （雑誌、新聞購入費）		1,464	1,514	1,643	1,604	1,599	1,556	1,615	1,640	1,662	
備考	東H8.7.27開館 建築費 H7:184,780千円 H8:347,730千円 備品等 H8:103,944千円 円図書購入 H7:34,462千円	システム更新 H25.10.1構築費 8,400千円 備品等 11,025千円						システム更新 R1.10.1構築費 7,452千円 備品等 9,233千円			

6 図書館資料

分類別蔵書冊数

令和4年3月31日現在

		総記	哲学	歴史	社会科	自然科	技術	産業	芸術	言語	文学	小説	大活字	郷土誌	洋書	玩具	絵本	紙芝居	漫画	大型絵本	デジタル	点字	合計	
中央	一般	前年度末	3,655	3,693	6,980	11,473	5,805	8,208	3,915	7,785	1,800	14,994	12,610	697	15,824	997						1	57	98,494
		今年度末	3,654	3,745	7,079	11,697	6,056	8,431	4,027	7,956	1,817	14,810	12,247	776	16,031	997						1	59	99,383
		差引増減	-1	52	99	224	251	223	112	171	17	-184	-363	79	207	0						0	2	889
	児童	前年度末	651	353	1,356	1,803	3,298	1,382	720	1,595	414	5,945	8,184	40		717	5	16,159	787	785	109	59	4	44,366
		今年度末	674	364	1,383	1,860	3,311	1,345	710	1,566	418	5,839	8,289	40		722	5	16,539	801	887	120	59	4	44,936
		差引増減	23	11	27	57	13	-37	-10	-29	4	-106	105	0		5	0	380	14	102	11	0	0	570
	今年度末合計		4,328	4,109	8,462	13,557	9,367	9,776	4,737	9,522	2,235	20,649	20,536	816	16,031	1,719	5	16,539	801	887	120	60	63	144,319

東	一般	前年度末	1,177	2,896	5,071	7,662	5,538	5,797	2,336	5,980	1,301	12,990	16,371	604		539						1	5	68,268
		今年度末	1,148	2,891	5,060	7,656	5,526	5,796	2,337	5,884	1,293	13,048	16,646	647		539						1	5	68,477
		差引増減	-29	-5	-11	-6	-12	-1	1	-96	-8	58	275	43		0						0	0	209
	児童	前年度末	346	269	1,306	2,011	2,951	1,468	775	1,929	520	4,955	5,899	3		792	31	12,403	657		184	150	21	36,670
		今年度末	344	274	1,277	1,881	2,978	1,441	788	1,921	527	4,840	5,865	3		792	34	12,519	668		185	150	21	36,508
		差引増減	-2	5	-29	-130	27	-27	13	-8	7	-115	-34	0		0	3	116	11		1	0	0	-162
	今年度末合計		1,492	3,165	6,337	9,537	8,504	7,237	3,125	7,805	1,820	17,888	22,511	650	-	1,331	34	12,519	668	-	185	151	26	104,985

分室	一般	前年度末	21	36	52	128	149	258	111	196	10	152	203	155	21									1,492	
		今年度末	21	36	46	125	134	256	91	173	8	151	203	158	24										1,426
		差引増減	0	0	-6	-3	-15	-2	-20	-23	-2	-1	0	3	3										-66
	児童	前年度末	24	5	4	15	68	26	7	19	4	202	254			3	0	531	73					1,235	
		今年度末	24	5	4	16	75	29	8	19	4	211	254			3	0	520	71					1,243	
		差引増減	0	0	0	1	7	3	1	0	0	9	0			0	0	-11	-2					8	
	今年度末合計		45	41	50	141	209	285	99	192	12	362	457	158	24	3	0	520	71	-	-	-	-	2,669	

		総記	哲学	歴史	社会科	自然科	技術	産業	芸術	言語	文学	小説	大活字	郷土誌	洋書	玩具	絵本	紙芝居	漫画	大型絵本	デジタル	点字	合計	
合計	一般	前年度末	4,929	6,856	12,037	20,478	11,491	14,686	6,330	14,187	3,167	28,269	28,770	1,296	15,344	1,523						2	57	169,422
		今年度末	4,823	6,672	12,185	19,478	11,716	14,483	6,455	14,013	3,118	28,009	29,096	1,581	16,055	1,536						2	64	169,286
		差引増減	-106	-184	148	-1,000	225	-203	125	-174	-49	-260	326	285	711	13						0	7	-136
	児童	前年度末	1,190	647	2,874	4,003	6,541	2,929	1,596	3,634	949	11,540	14,367	43		1,499	32	30,020	1,483	750	265	153	25	84,540
		今年度末	1,042	643	2,664	3,757	6,364	2,815	1,506	3,506	949	10,890	14,408	43		1,517	39	29,578	1,540	887	305	209	25	82,687
		差引増減	-148	-4	-210	-246	-177	-114	-90	-128	0	-650	41	0		18	7	-442	57	137	40	56	0	-1,853
	今年度末合計		5,865	7,315	14,849	23,235	18,080	17,298	7,961	17,519	4,067	38,899	43,504	1,624	16,055	3,053	39	29,578	1,540	887	305	211	89	251,973
	構成比		2.3%	2.9%	5.9%	9.2%	7.2%	6.9%	3.2%	7.0%	1.6%	15.4%	17.3%	0.6%	6.4%	1.2%	0.0%	11.7%	0.6%	0.4%	0.1%	0.1%	0.0%	100.0%

視聴覚資料及びレプリカ所蔵数

令和4年3月31日現在

区 分		視 聴 覚 資 料					レプリカ
		CD	VTR	LD	DVD	合 計	
中央	前年度末	789	187	927	508	2,411	0
	当年度末	789	187	927	498	2,401	0
	差引増減	0	0	0	△ 10	△ 10	0
東	前年度末	1,524	811	489	450	3,274	203
	当年度末	1,576	811	489	477	3,353	203
	差引増減	52	0	0	27	79	0
合計	前年度末	2,313	998	1,416	958	5,685	203
	当年度末	2,365	998	927	975	5,265	203
	差引増減	52	0	0	17	69	0

注記 CDはコンパクトディスク、VTRはビデオ、LDはレーザーディスク、DVDはデジタル多用途ディスクを示す。

逐次刊行物

令和4年3月31日現在

区分	中央図書館	東 函 書 館	北部分室
新聞	朝日新聞	朝日新聞	
	毎日新聞	毎日新聞	
	読売新聞	読売新聞	
	中日新聞	中日新聞	
	岐阜新聞	岐阜新聞	
	日本経済新聞	日本経済新聞	
	中日スポーツ	中日スポーツ	
	ジャパントイムズ こどもウィークリー	こどもウィークリー	
電話帳	ハローページ・ タウンページ		
雑誌 (一般)	70種(うち寄贈19)	64種(うち寄贈14)	9種
雑誌 (児童)	5種	3種	2種

7 図書館利用状況

分類別貸出冊数

令和4年3月31日現在

区分	図 書 の 分 類																					合計		
	総記	哲学	歴史	社会科	自然科	技術	産業	芸術	言語	文学	小説	大活字	郷土誌	洋書	玩具	絵本	紙芝居	漫画	大型絵本	デジタル	雑誌		点字	
中央	一般	728	1,983	2,215	4,242	3,573	5,743	2,186	3,254	496	3,603	12,542	732	629	44	-	-	-	-	-	0	4,260	0	46,230
	児童	699	264	929	966	2,647	1,027	414	1,331	269	1,760	7,541	31	-	197	1	25,592	741	3,274	154	0	-	0	47,837
	小計	1,427	2,247	3,144	5,208	6,220	6,770	2,600	4,585	765	5,363	20,083	763	629	241	1	25,592	741	3,274	154	0	4,260	0	94,067
	構成比	1.5%	2.4%	3.3%	5.5%	6.6%	7.2%	2.8%	4.9%	0.8%	5.7%	21.3%	0.8%	0.7%	0.3%	0.0%	27.2%	0.8%	3.5%	0.2%	0.0%	4.5%	0.0%	100.0%
東	一般	941	2,510	2,548	4,165	4,019	8,406	2,181	3,847	527	4,323	22,351	1,510	29	99	-	-	-	-	-	0	6,411	0	63,867
	児童	319	261	813	1,110	3,782	1,966	708	1,954	285	2,584	7,288	1	-	201	6	27,354	1,030	150	202	7	-	0	50,021
	小計	1,260	2,771	3,361	5,275	7,801	10,372	2,889	5,801	812	6,907	29,639	1,511	29	300	6	27,354	1,030	150	202	7	6,411	0	113,888
	構成比	1.1%	2.4%	3.0%	4.6%	6.8%	9.1%	2.5%	5.1%	0.7%	6.1%	26.0%	1.3%	0.0%	0.3%	0.0%	24.0%	0.9%	0.1%	0.2%	0.0%	5.6%	0.0%	100.0%
分室	一般	0	20	3	0	1	11	1	2	0	13	16	368	1	0	-	-	-	-	-	0	6	0	442
	児童	5	6	1	3	44	34	8	15	1	202	134	2	-	0	0	216	0	0	0	0	-	0	671
	小計	5	26	4	3	45	45	9	17	1	215	150	370	1	0	0	216	0	0	0	0	6	0	1,113
	構成比	0.4%	2.3%	0.4%	0.3%	4.0%	4.0%	0.8%	1.5%	0.1%	19.3%	13.5%	33.2%	0.1%	0.0%	0.0%	19.4%	0.0%	0.0%	0.0%	0.0%	0.5%	0.0%	100.0%
合計	一般	1,669	4,513	4,766	8,407	7,593	14,160	4,368	7,103	1,023	7,939	34,909	2,610	659	143	-	-	-	-	-	-	10,677	0	110,539
	児童	1,023	531	1,743	2,079	6,473	3,027	1,130	3,300	555	4,546	14,963	34	-	398	7	53,162	1,771	3,424	356	7	-	0	98,529
	小計	2,692	5,044	6,509	10,486	14,066	17,187	5,498	10,403	1,578	12,485	49,872	2,644	659	541	7	53,162	1,771	3,424	356	7	10,677	0	209,068
	構成比	1.3%	2.4%	3.1%	5.0%	6.7%	8.2%	2.6%	5.0%	0.8%	6.0%	23.9%	1.3%	0.3%	0.3%	0.0%	25.4%	0.8%	1.6%	0.2%	0.0%	5.1%	0.0%	100.0%

* R3. 8. 23~9. 30 新型コロナウイルス感染症拡大防止のため中央・東・北部すべて臨時休館（臨時休館であっても貸出のみ対応した）

図書の貸出状況及び利用状況

区分	図書の貸出状況及び利用状況																							
	中央図書館							東図書館							北部分室							合計		
	一般	児童	小計	開館 日数	一日 平均 貸出 冊数	入館者数	1日 平均 入館 者数	一般	児童	小計	開館 日数	一日 平均 貸出 冊数	入館者数	1日 平均 入館 者数	一般	児童	小計	開館 日数 (貸出返 却日数)	一日 平均 貸出 冊数	入館者数	1日 平均 入館 者数	一般	児童	小計
(冊)	(冊)	(冊)			(人)		(冊)	(冊)	(冊)			(人)		(冊)	(冊)	(冊)			(人)		(冊)	(冊)	(冊)	
R3年度	46,230	47,837	94,067	265	355.0	41,839	157.9	63,867	50,021	113,888	264	431.4	52,587	199.2	442	671	1,113	215 22	50.6	487	2.3	110,539	98,529	209,068
R2年度	31,098	29,459	60,557	169	358.3	24,026	142.2	46,364	33,811	80,175	172	466.1	29,642	172.3	388	607	995	14 14	71.1	352	25.1	77,850	63,877	141,727
前年度比(%)	148.7	162.4	155.3	-	99.1	174.1	111.1	137.8	147.9	142.0	-	92.5	177.4	115.6	113.9	110.5	111.9	-	71.2	138.4	9.0	142.0	154.2	147.5

A V資料の館内利用

区分	A V の 館 内 利 用 状 況														
	中央図書館							東図書館							A V の利用 件数の合計
	LD	VTR	CD	DVD	小計	開館日数	一日平均 利用点数	LD	VTR	CD	DVD	小計	開館日数	一日平均 利用 点数	
(件)	(件)	(件)	(件)				(件)	(件)	(件)	(件)					
R3年度	18	0	0	101	119	265	2.2	23	19	1	10	53	264	5.0	172
R2年度	-	-	-	-	-	169	-	-	-	-	-	-	172	-	-
R元年度	605	1	30	1,970	2,606	269	9.7	480	377	151	672	1,680	268	6.3	4,286

* 注 LDはレーザーディスク、VTRはビデオ、CDはコンパクトディスク、DVDはデジタル多用途ディスク

A V資料及びレプリカの館外貸出（東図書館）

区分	A V 資料 (件)				開館 日数	一日平均 貸出点数	レプリカ (複製絵画)
	CD	VTR	DVD	小計			
R3年度	1,252	23	542	1,817	264	6.9	100
R2年度	642	25	382	1,049	172	6.1	57
R元年度	1,735	107	810	2,652	268	9.9	215

注記 CDはコンパクトディスク、VTRはビデオ、DVDはデジタル多用途ディスク

施設利用状況

区分	中央図書館			東図書館		
	R3年度	R2年度	R元年度	R3年度	R2年度	R元年度
集会室	36件	13件	10件	-	-	-
学習用利用	1,505人	558人	2,722人	-	-	-
視聴覚ホール	-	-	-	55件	2件	124件
会議室	-	-	-	183件	196件	260件
和室	6件	3件	31件	43件	33件	172件
利用内容	<ul style="list-style-type: none"> ・サークル活動 ・図書館まつり等の行事 ・図書館ボランティア定例会 ・学習用に開放 			<ul style="list-style-type: none"> ・サークル活動 ・コンサート ・ピアノ発表会 ・映画会 ・各種団体の会議、研修等 		

* 8月は新型コロナウイルス感染症予防のため、利用禁止とした

登録者数(個人)

単位：人

区分	登録者の数												合計	年度末累計	①有効登録者	②自治体内登録者
	4月	5月	6月	7月	8月	9月	10月	11月	12月	1月	2月	3月				
中央図書館	29	37	30	55	34	2	117	19	15	26	23	40	427	24,483	2,601	1,987
東図書館	54	57	58	62	44	5	40	37	27	25	44	30	483	21,223	3,045	2,383
北部分室	3	0	0	0	0	0	0	0	0	0	0	0	3	114	30	30
合計	86	94	88	117	78	7	157	56	42	51	67	70	913	45,820	5,676	4,400

注記 「①有効登録者」とは令和3年度図書館を利用した登録者数(実人数)を、「②自治体内登録者」は①のうち市内の登録者を示す。

インターネットサービス用パスワード発行

単位：人

区分	インターネット利用件数												合計	
	4月	5月	6月	7月	8月	9月	10月	11月	12月	1月	2月	3月		
中央図書館					38	29		68	57	55	64	56	66	433
東図書館					17	17		69	62	43	53	37	29	327
合計					55	46		137	119	98	117	93	95	760

文献複写サービス件数

区分		文献複写サービスの件数												合計
		4月	5月	6月	7月	8月	9月	10月	11月	12月	1月	2月	3月	
中央図書館	件数	22	15	36	25	23	0	24	13	21	18	25	26	248
	枚数	79	41	180	177	137	0	120	57	184	97	55	110	1,237
東図書館	件数	9	14	16	23	5	0	12	7	9	13	8	14	130
	枚数	42	38	62	59	10	0	28	16	15	28	12	43	353
合計	件数	31	29	52	48	28	0	36	20	30	31	33	40	378
	枚数	121	79	242	236	147	0	148	73	199	125	67	153	1,590

窓口リクエスト・予約サービス

単位：冊

区分	中央図書館						東図書館					
	窓口	インターネット	合計	自館	相互貸借	取消	窓口	インターネット	合計	自館	相互貸借	取消
4月	166	69	235	194	41	0	161	179	340	310	30	14
5月	133	89	222	185	37	2	231	161	392	348	44	8
6月	124	176	300	259	41	13	160	222	382	322	60	15
7月	156	144	300	255	45	12	190	217	407	379	28	8
8月	148	166	314	279	35	10	214	335	549	522	27	14
9月	199	606	805	769	36	22	263	707	970	935	35	19
10月	151	224	375	329	46	20	166	346	512	479	33	33
11月	116	196	312	267	45	3	174	305	479	450	29	12
12月	97	202	299	266	33	11	125	310	435	400	35	19
1月	112	203	315	268	47	16	155	322	477	453	24	19
2月	107	184	291	241	50	11	132	326	458	433	25	11
3月	130	230	360	311	49	10	168	268	436	397	39	12
合計	1,639	2,489	4,128	3,623	505	130	2,139	3,698	5,837	5,428	409	184

単位 冊

合計			計		
窓口	インターネット	合計	貸出		取消
			自館	他館	
327	248	575	504	71	14
364	250	614	533	81	10
284	398	682	581	101	28
346	361	707	634	73	20
362	501	863	801	62	24
462	1,313	1,775	1,704	71	41
317	570	887	808	79	53
290	501	791	717	74	15
222	512	734	666	68	30
267	525	792	721	71	35
239	510	749	674	75	22
298	498	796	708	88	22
3,778	6,187	9,965	9,051	914	314

インターネット予約利用件数

区分	登録者数		
	中央	東	合計
	(人)	(人)	(人)
4月	11	23	34
5月	23	21	44
6月	22	22	44
7月	33	28	61
8月	20	19	39
9月	19	5	24
10月	45	24	69
11月	13	7	20
12月	17	12	29
1月	17	12	29
2月	18	36	54
3月	26	13	39
合計	264	222	486

ホームページアクセス件数

単位：件

区分	令和3年度	令和2年度	令和元年度	平成30年度	平成29年度
4月	3,152	3,666	2,618	2,517	2,245
5月	3,819	4,546	3,052	2,848	2,669
6月	4,065	876	2,924	2,442	2,593
7月	4,270	3,641	3,206	3,023	2,839
8月	5,112	3,594	3,528	3,007	3,170
9月	4,704	3,321	3,066	2,853	2,327
10月	4,634	3,180	4,682	2,680	2,663
11月	3,828	2,879	3,819	2,565	2,530
12月	4,236	3,294	3,684	2,788	2,501
1月	4,480	3,782	3,839	2,466	2,376
2月	4,373	3,565	3,849	2,757	2,590
3月	4,064	3,200	3,947	2,501	2,574
合計	50,737	39,544	42,214	32,447	31,077

○ 宅配サービス利用状況（平成13年1月から開始）*コロナのため訪問は11回

高齢者及び障害者等で図書館へ来館することが困難な人に対し、月に一度、職員及びボランティアが訪問し、配本及び回収をする（毎月第3木曜日）。

登録者

年度 区分	令和3年度	令和2年度	令和元年度	平成30年度
利用者数	68人	30人	46人	38人
貸出冊数	308冊	107冊	260冊	221冊

○ ブックスタート事業実績（平成21年4月から開始）

赤ちゃん絵本を開く楽しい体験とともに、赤ちゃん保護者がゆっくり向き合い、楽しく温かい時間を有するきっかけづくりを願うもの。市内在住の1歳未満の家庭訪問「こんにちは赤ちゃん訪問」（健康課の事業）に含めて、ブックスタートの説明、読み聞かせの後、絵本1冊・アドバイス集・絵本リスト・絵本バッグをプレゼントしている。

月別配布実績

単位：冊

月 区分	4月	5月	6月	7月	8月	9月	10月	11月	12月	1月	2月	3月	合計
配布冊数	35	43	20	26	39	36	33	38	34	33	39	34	410

○ 図書館内での読み聞かせ

小さい頃から図書館に本に親しみを持ってもらおうよう、ボランティアの協力により中央、東図書館では毎週土曜日に開催。また中央では毎月第2木曜日に乳幼児向けの読み聞かせを行っている。

↓↓↓ 新型コロナウイルス感染症拡大防止のため、事業はすべて中止 ↓↓↓

○ 赤ちゃん絵本事業実績（平成17年4月からこども課で実施し、平成22年度からブックスタート事業に合わせて図書館が実施）

6カ月育児相談の会場にて、読み聞かせと手遊びの紹介をしています。

地域に生まれた赤ちゃんの健やかな成長と安心して子育てのできる地域づくりという目的で赤ちゃんがお母さんとのふれあいと心を育てるために、絵本を介して温かく楽しいふれあいのひとときを持つことの大切さを伝えるものです。

○ すくすく発達相談（旧あそびの広場事業）実績

平成25年度から、カナリヤの家、健康課、図書館共同事業。カナリヤの家が主体となって、9～10ヶ月児の子どもの遊び（運動）と発達について、親が子にどのようにかかわるかをそれぞれの親子の遊びを観察しながら指導。6ヶ月育児相談以降、1歳半までの空白の期間があった。早期に発達の気づきを見つけ指導する。図書館は、絵本の読み聞かせや、わらべうた、手遊びなど子どもとの遊びを実践。

8 令和3年度図書館行事

【中央図書館】

月	行事・展示内容	開催日・期間	ミニギャラリー/ミニ展示	開催日・期間
4	<ul style="list-style-type: none"> ●本のリサイクル会 ●岐阜県図書館：スタンプラリー ●「“さようなら” “はじめまして” ドキドキワクワク春の本 ●岐阜県図書館：「清流の国ぎふ・おすすめの1冊コンクール」入賞作品展 	4/18, 19 4/23～5/30 ～4/27 4/1～4/27	アリスの本 ジビエって興味あります！ 【追悼】橋田壽賀子 城の日 こいのぼりの本 パンの日 まつぼっくりの本 ヤギさんの本（ヤギさん除草隊） ゴーヤ・朝顔の本 月の本 図書館記念日の本	4/1～ 4/4～ 4/6～ 4/6～ 4/8～ 4/11～ 4/13～ 4/15～ 4/27～ 4/28～ 4/30～
5	<ul style="list-style-type: none"> ●青空図書館 ●「おべんとうとピクニックのえほん」展 ●「大人も読みたい子どもの本」展 	5/5, 13 4/29～5/25 4/29～5/30	八十八夜 ドラゴンの本 キャンプ&アウトドアレシピの本 アイスクリームの日 愛鳥週間 そらまめの本（本物のそら豆とともに） 坪内逍遙誕生日 【追悼】河合雅雄 雨・あめ・アメ 【追悼】エリック・カール	5/1～ 5/3～ 5/7～ 5/9～ 5/10～16 5/16～ 5/22～ 5/22～ 5/25～ 5/27～
6	<ul style="list-style-type: none"> ●「へびとかカエルとかトカゲの本」展 ●健康課：6月は食育月間「おうち時間で楽しく取り組む食育」 	5/27～6/29 6/1～29	「雨の日を楽しむ本」展 水道週間 学校のプールには入れないけど・・・ 本の世界で泳ぎを楽しもう！ 歯と口の健康週間 父の日 たなばたの本 雷記念日 海獣の本 ☆「草木染作品」展（染めサークル）	6/1～29 6/1～10 6/6～ 6/7～ 6/12～ 6/22～ 6/26～ 6/26～ 6/18～7/18
7	<ul style="list-style-type: none"> ●「夏に食べたいあれこれ」展 ●図書館まつり <ul style="list-style-type: none"> * 図書館司書体験 * おはなしランド夏休みスペシャル * リアルすごろく * 雑誌のリサイクル * 手作り絵本作品展（くるみの会） * ブラインドブック ●岐阜県図書館：「児童生徒地図作品」展 	7/1～21 7/24, 25 7/24 7/24 7/22～ 7/20～27 7/22～8/24 7/1～31	防災の本 工作・自由研究の本 おばけのはなし	7/9～ 7/21～ 7/31～
8	<ul style="list-style-type: none"> ●高齢福祉課：「介護予防について知ろう ～フレイルとは？～」展 ●理科読（定住イベント） ●図書館司書体験リターンズ ●企画課：「新庁舎整備事業（かわらばん）」展 ●図書総点検 	7/29～8/24 8/8 8/19, 20 8/11～31 8/26～	戦争の本 冷たいスイーツ 太閤忌（豊臣秀吉の忌日） 藤村忌（島崎藤村の忌日） 【追悼】高橋三千綱	8/5～ 8/9～ 8/18～ 8/22～ 8/25～
9	<ul style="list-style-type: none"> ●「おつきさまのえほん」展 ●健康課：「9月は「食生活改善普及運動月間です」 ●健康課：「自殺予防週間」展 ●高齢福祉課：「認知症啓発展示 ～認知症について考えてみませんか？～」展 	8/23～9/30 臨時休館 予約資料貸 出対応 9/4～28 9/1～28 9/10～16 8/1～30	セット貸出ははじめました	9/15～
10	<ul style="list-style-type: none"> ●県内図書館共通テーマ展示「もっと知ろう がんのこと」展 ●健康課：「ピンクリボン」展 ●「くだものえほん」展 ●「柿 みのかもおいしいからもの～蜂屋柿～」展 ●青空図書館inみのかも健康の森 ●e顔クラブ：本のリサイクル市 ●“推し本”総選挙 	10/2～26 10/1～26 10/1～26 10/24 10/31, 11/1 10/26～11/10	☆「ガラス工芸作品」展 （わくわく体験館） トラックの日 鉄道の日	10/1～31 10/9～ 10/14～

11	<ul style="list-style-type: none"> ●「としよかんのえほん」展 ●可茂消防事務組合：「令和3年度防火ポスター」展 ●関税務署：「税を考える週間」 ●高齢福祉課：人生会議 ●県内図書館共通テーマ展示「多文化共生」 ●県内図書館共通テーマ展示「認知症」 ●雑誌の付録抽選会 	10/28～11/23 11/10～15 11/11～17 11/2～ 11/11～23 11/18～30 11/23～12/19	今年の漢字大募集 たぬきときつね 冬のどうぶつたちの絵本 わたしの“推し本” 新年を迎える準備はOK？ 鉄道の本 美濃太田駅100年 【追悼】瀬戸内寂聴	11/6～ 11/7～ 11/9～ 11/9～ 11/16～ 11/27～ 11/27～ 11/11～
12	<ul style="list-style-type: none"> ●「クリスマスの本」 ●「冬の本」 ●「YA（ヤングアダルト）の本」 ●関税務署：「税に関する書」展 	12/1～26 12/1～1/25	☆「クラフトテープで作るバッグと小物たち」展（個人） 白石加代子百物語原作本展 【追悼】新井満 漱石忌 飛行機の日	12/7～24 12/8～ 12/5～ 12/9～ 12/17～
1	<ul style="list-style-type: none"> ●「とら年だからとらの絵本」展 ●「本の福袋」貸出 ●地域振興課：「男女共同参画ブックフェア」 ●県内図書館共通テーマ展示「SDGs」 	1/4～ 1/4～ 1/12～30 1/4～1/25	北欧の本 【追悼】笹本稜平 “おに”の本 冬季オリンピックin北京	1/9～ 1/15～ 1/20～ 1/27～
2	<ul style="list-style-type: none"> ●RDD2022難病図書フェア ●「ねこのえほん」展 	1/27～2/27 1/27～2/27	【追悼】石原慎太郎 建国記念日って？ （ふらつと本棚） ☆「おじいちゃんともご」展（個人） 根付と折り紙 【追悼】西村賢太	2/2～ 2/3～ 2/5～26 2/6～
3	<ul style="list-style-type: none"> ●健康課：「自殺予防月間」啓発展示 ●「春といえば・・・」絵本展示 	3/2～29 3/1～29	ひなまつりの本 ☆生け花（個人）	2/9～ 3/18～19

★毎週土曜日午後1時30分から、ボランティアによる読み聞かせ「おなはしランド」開催。
★2021.12～2022.3 リサイクルコーナー設置

【北部分室】

月	卓上展示
4	●図書館が登場する本
5	4月、5月は図書館や本に関わる記念日がたくさん。図書館が出てくる絵本やお話、本を紹介します。
6	●お菓子の本
7	6月16日の「和菓子の日」にちなんで、和菓子やお菓子が登場する絵本や本、レシピ本などを紹介します。
8	●山の本
9	●犬の本
10	山の日をにちなんで、山に関する本を紹介します。
11	犬に関する絵本やお話などを紹介します。
12	●クリスマスの本
1	クリスマスに関する絵本や物語を紹介します。
2	☆来館者にクリスマスプチプレゼント配布（サンタの折り紙）
3	●ことばであそぼう
3	早口言葉やだじゃれなど、ことばにまつわる絵本やお話などを紹介します。
3	●ピンクの本
3	表紙がピンク色の本を集めます。

8/23～9/30
臨時休館
予約資料貸
出対応

【東図書館】

月	行事・展示内容	開催日・期間	児童コーナー/ミニ展示	開催日・期間
4	<ul style="list-style-type: none"> ○ロビー展示 「森の作品」展 ((一社) こどもの庭) ●岐阜県図書館スタンプラリー ●子ども読書の日 ブックハント ●新生活応援展 ●Go To 読書 ●清流の国ぎふ・おすすめの1冊コンクール入賞作品展 	4/19~5/9 4/23~5/30 4/24~8/9 4/1~5/30 3/1~4/28 4/29~5/25	「ドライブ・サイクリング」展 「気になる家具」展 さくら 国際アンデルセン賞 渋沢栄一 映像化されたもの 緑のカーテン(環境課よりゴーヤの種) イースターってなあに 花まつりってなあに 追悼橋田壽賀子さん三好徹さん こいのぼりの絵本 図書館が出てくる絵本 おうちスイーツ	4/1~27 4/29~5/30 3/21~4/5 4/6~27 2/14~12/27 4/3~26 4/27~6/1 4/2~15 4/6~14 4/12~5/5 4/15~5/31 4/29~5/19
5	<ul style="list-style-type: none"> ●青空図書館 ●おたのしみパック貸出 ○ロビー展示「写真」展(國光智雄) ★土曜映画会(視聴覚協議会)(参加者2名) 	5/5, 13 5/1~30 5/11~30 5/29	「いただきます」展 雨 スーパームーン・皆既月食	5/27~6/29 5/20~6/22 5/22~25
6	<ul style="list-style-type: none"> ○ロビー展示「写真」展(ライオフォトクラブ) ●健康課 6月は食育月間「おうち時間で楽しく取り組む食育」 ○ロビー展示「伊勢型紙」(伊勢型紙サークル) ●農林課アベマキ学習機の展示 ★土曜映画会(視聴覚協議会)(参加者18人) 	6/1~20 6/1~29 6/22~7/11 6/23~7/8 6/26	菌 七夕 映像化されたもの 立花隆追悼	6/1~13 6/15~7/7 6/16~30 6/23~30
7	<ul style="list-style-type: none"> ○ロビー展示「パネル」展(ユニバーサル製缶(株)) ●理科読をはじめよう ○くるみの会 手作り絵本展 ●図書館まつり <ul style="list-style-type: none"> ●司書体験(参加者4名) ●「理科読」スタンプラリー(参加者28名) 	7/13~8/1 7/1~8/31 7/29~8/5 7/31~8/1 7/31~8/31	「とぶ」展 「平和絵本」展 方言絵本 花火 オリンピック展	7/1~27 7/29~8/24 7/1~27 7/15~27 7/22~8/8
8	<ul style="list-style-type: none"> ○ロビー展示「写真・作品」展(古井小学校第2放課後クラブ) ●理科読(定住イベント) ○ロビー展示「作品」展(きらら美濃加茂) ●企画課 新庁舎について 	8/3~22 8/8 8/23~9/30 臨時休館 予約資料貸出対応 8/24~9/12 8/11~31	「だいじょうぶだよ」展	8/26~9/28
9	<ul style="list-style-type: none"> ○ロビー展示「夏休みの作品」展(のぞみ教室) ○健康課「9月は「食生活改善普及運動月間」」展 ○「自殺予防週間」展(健康課) 	9/10~27 9/1~30 9/10~30	絵本で旅する	9/30~10/26
10	<ul style="list-style-type: none"> ●県内図書館共通テーマ展示「もっと知ろう がんのこと」展 ●「ピンクリボン」展(健康課) ○ロビー展示「原爆パネル」展 ●「知っていますか?高齢者虐待」展(高齢福祉課) ●ハロウィン・ブラインドブック ○ロビー展示「絵手紙」展 ●青空図書館 in みのかも健康の森 ●大人のブラインドブック ★土曜映画会(視聴覚協議会)(参加者10名) 	10/2~26 10/2~31 10/3~17 10/4~31 10/7~13 10/19~11/7 10/24 10/30~11/9 10/30	絵本で知る認知症と回想法に使える絵本 ハロウィン 追悼柳家小三治さん 追悼山本文緒さん	10/28~11/23 10/2~13 10/11~18 10/18~11/10
11	<ul style="list-style-type: none"> ●「二足の草鞋を履いています 小説家で〇〇なんです」展 ●「火災予防週間作品」展(中消防署) ○ロビー展示「飛山濃水の文学 明治・大正・昭和の郷土作家11人」展(岐阜県図書館巡回パネル) ○ロビー展示「写真作品展」(岐阜県職員退職協議会可茂支部写真同好会) ★土曜映画会(視聴覚協議会)(参加者2名) 	11/2~29 11/8~16 11/9~28 11/30~12/19 11/27	「冬・クリスマス」展 11人の郷土作家に出会う 干支 今のうちに大掃除	11/25~12/27 11/1~28 11/25~12/27 11/29~12/27
12	<ul style="list-style-type: none"> ●科学道100 ●青空図書館 in リバーポートマーケット ●「障がい者週間」展(福祉課) ●クリスマスブラインドブック貸出 ★土曜映画会(視聴覚協議会)(参加者2名) 	12/1~27 12/2 12/3~9 12/18~21 12/18~21		

1	●「SDGs未来都市に関する展示」(商工観光課)	1/4~31	「お風呂」展 「いろいろ鬼」展	1/4~24
	○ロビー展示「合羽版画展」(合羽版画同好会)	1/5~23		1/26~2/13
	●「男女共同参画ブックフェア」展(地域振興課)	1/12~31	二十歳になった本 芥川賞・直木賞2021下半年受賞者 展 ヴァレンタインにどうぞ	1/8~31
	○ロビー展示「こころ文字こころ絵」展(田口翔大)	1/25~2/13		1/20~2/15
★土曜映画会(視聴覚協議会)(参加者0人)	1/29		1/23~2/14	
2	●RDD2022		「春:卒園・卒業~入園・入学」	2/18~3/31
	○ロビー展示「水彩画と行事の作品」展 (古井第1放課後児童クラブ)	2/15~3/8		
	★土曜映画会(視聴覚協議会)(参加者0人)	2/26	追悼石原慎太郎さん	2/2~20
3	●自殺予防月間(健康課)			
	★土曜映画会(視聴覚協議会)(参加者3人)	3/26		

★毎週土曜日午前11時から、ボランティアによる読み聞かせ「にじのおはなし広場」開催。

★毎月最終の土曜日、午前9時45分から11時まで美濃加茂市社会教育視聴覚協議会による「子ども向け映画会」開催。

9 最多リクエスト（令和3年4月1日～令和4年3月31日）

【インターネット及び窓口予約】

順位	図 書 名	著 者 名	分 類	件 数
1	52ヘルツのクジラたち	町田 そのこ	Nマチ	49
2	白鳥とコウモリ	東野 圭吾	Nヒガ	44
3	透明な螺旋	東野 圭吾	Nヒガ	41
4	黒牢城	米澤 穂信	Nヨネ	39
5	琥珀の夏	辻村 深月	Nツジ	34
6	スモールワールドズ	一穂 ミチ	Nイチ	31
7	月下のサクラ	柚月 裕子	Nユヅ	30
8	小説8050	林 真理子	Nハヤ	27
8	星を掬う	町田 そのこ	Nマチ	27
10	硝子の塔の殺人	知念 実希人	Nチネ	26
10	さよならも言えないうちに	川口 俊和	Nカワ	26
10	変な家	雨 穴	Nウケ	26

* 中央図書館・東図書館・北部分室をあわせた順位です

10 最多貸出図書（令和3年4月1日～令和4年3月31日）

(1) 中央図書館

ア 一般図書

順位	図 書 名	著 者 名	分 類	回 数
1	日本式モノづくりの敗戦	野 口 悠 紀 雄	509	31
2	CRISPR究極の遺伝子編集技術の発見	ジ エ ニ フ ァ ー ナ ダ ウ ド ナ	467	30
2	完本池波正太郎大成 ⑩	池 波 正 太 郎	918イ	30
4	アインシュタインの戦争	マ シ ュ レ ー ス タ ン レ ー	421.2ス	27
5	膠原病の生活術	な か む ら ふ み	493	22
5	地球の歩き方A31 ロシア・ウクライナ・ ベラルーシ・コーカサスの国々	「地球の歩き方」 編 集 室	293	22
7	麻雀点数のかぞえ方	小 島 武 夫	797	21
7	東大式麻雀・点数計算入門	井 出 洋 介	797	21
7	ユニクロ帝国の光と影	横 田 増 生	673	21
7	子育てベスト100	加 藤 紀 子	379.9カ	21

イ 一般小説

順位	図 書 名	著 者 名	分 類	回 数
1	家族じまい	桜 木 紫 乃	Nサク	25
2	52ヘルツのクジラたち	町 田 そ の こ	Nマチ	24
2	お探し物は図書室まで	青 山 美 智 子	Nアオ	24
4	希望の糸	東 野 圭 吾	Nヒガ	23
4	清明 隠蔽捜査⑧	今 野 敏	Nコン	23
6	天を測る	今 野 敏	Nコン	22
7	きたきた捕物帖	宮 部 み ゆ き	Nミヤ	21
7	騎士団長殺し 第1部	村 上 春 樹	Nムラ	21
7	キュー	上 田 岳 弘	Nウエ	21
10	心淋し川	西 條 奈 加	Nサイ	20
10	泳ぐ者	青 山 文 平	Nアオ	20
10	ライオンのおやつ	小 川 系	Nオガ	20
10	自転しながら公転する	山 本 文 緒	Nヤマ	20
10	ラスプーチンの庭	中 山 七 里	Nナカ	20
10	クスノキの番人	東 野 圭 吾	Nヒガ	20

ウ 児童図書

順位	図 書 名	著 者 名	分 類	回 数
1	バムとケロのそらのたび	島 田 ゆ か	E	32
2	バムとケロのにちようび	島 田 ゆ か	E	30
3	ドラえもん ⑥	藤 子 F 不 二 雄	M	28
3	おばけのてんぶら	せ な け い こ	E	28
3	ドラえもん ⑩	藤 子 F 不 二 雄	M	28
6	ドラえもん ⑤	藤 子 F 不 二 雄	M	26
6	ふしぎ駄菓子屋銭天堂 ①	廣 嶋 玲 子	KNヒロ	26
6	バムとケロのおかいもの	島 田 ゆ か	E	26
6	ふしぎ駄菓子屋銭天堂 ⑫	廣 嶋 玲 子	KNヒロ	26
6	バムとケロのさむいあさ	島 田 ゆ か	E	26

エ 郷土資料

順位	図 書 名	著 者 名	分 類	回 数
1	市民のための美濃加茂の歴史	美濃加茂市 教 育 委 員 会	092.1ミノ	16
2	岐阜百秀山	清 水 克 宏	092.9ヨミ	15
3	ホハレ峠 ダムに沈んだ徳山村百年の軌跡	大 西 暢 夫	092.8材	12
4	岐阜のトリセツ		092.9ギフ	10
5	東海のジオサイトを楽しむ	森 勇 一	094.5エイ	9
6	可児・加茂の昭和 写真アルバム		092.3カニ	8
7	東海の名城を歩く 岐阜編	中 井 均	092.9カ	7
7	生きる	山 川 宗 玄	091.8ヤマ	7
9	高山線の60年	田 中 泰 三	096.8タナ	6
9	詩がめぐる山旅	浅 野 牧 子	099.4ヤマ	6
9	新潮日本文学アルバム 57		099.0シン	6
9	最後の恋 上	北 川 悦 吏 子	099.3キタ	6

(2) 東図書館

ア 一般図書

順位	図 書 名	著 者 名	分 類	回 数
1	心理療法 古今東西のセラピーを網羅	矢 幡 洋	146	26
1	アサーティブ	岩 船 展 子	361	26
3	龍神さまに愛される生きかた	五 十 嵐 康 彦	147	24
3	「考える技術」と「地頭力」がいきなり 身につく東大思考	西 岡 壺 誠	141.5ニ	24
5	YouTube投稿&集客プロ技セレクション	リ ン ク ア ッ プ	007	23
5	才能の正体	坪 田 信 貴	141.1ツ	23
7	スマホの5分で人生は変わる	小 山 竜 央	159	22
8	バスクのおいしいバルレシピ	藤 沢 セ リ カ	596.2フ	21
9	散歩で見つける薬草図鑑	タ サ ン 志 麻	499.8サ	20
9	野菜の植え合わせベストプラン	竹 内 孝 功	626.9タ	20

イ 一般小説

順位	図 書 名	著 者 名	分 類	回 数
1	希望の糸	東 野 圭 吾	Nヒガ	26
2	ブラック・ショーマンと名もなき町の殺人	東 野 圭 吾	Nヒガ	25
2	月下のサクラ	柚 月 裕 子	Nユツ	25
4	クスノキの番人	東 野 圭 吾	Nヒガ	24
5	小説8050	林 真 理 子	Nハヤ	23
5	その扉をたたく音	瀬 尾 ま い こ	Nセオ	23
5	自転しながら公転する	山 本 文 緒	Nヤマ	23
5	魂手形	宮 部 み ゆ き	Nミヤ	23
9	元彼の遺言状	新 川 帆 立	Nシン	22
10	きたきた捕物帖	宮 部 み ゆ き	Nミヤ	21
10	沈黙のパレード	東 野 圭 吾	Nヒガ	21
10	境界線	中 山 七 里	Nナカ	21

ウ 児童図書

順位	図 書 名	著 者 名	分 類	回 数
1	ノンタンいもうといいな	キヨノ サチコ	E	33
2	はらぺこあおむし	エリック・カール	E	32
2	バムとケロのさむいあさ	島 田 ゆ か	E	32
4	バムとケロのにちようび	島 田 ゆ か	E	29
5	ノンタンぱっぱらばなし	大 友 幸 子	E	26
6	バムとケロのそらのたび	島 田 ゆ か	E	25
7	ノンタンおしっこしーしー	大 友 幸 子	E	24
8	おしりたんてい かいとうVSたんてい	ト ロ ル	KNトロ	23
8	ふしぎ駄菓子屋銭天堂 ⑥	廣 嶋 玲 子	KNヒロ	23
8	ぐりとぐら	なかがわ りえこ	E	23

エ DVD・VTR

順位	資 料 名	原 作 者 名	分 類	回 数
1	トムとジェリー ①		D00	12
2	動物の赤ちゃん ワクワク編		D70	11
2	映画すみっこぐらし		D00	11
2	ピーターラビット		D42	11
5	恐竜大進撃		D60	10
5	パブリック 図書館の奇跡		D42	10
5	トムとジェリー ③		D00	10
8	おしりたんてい プブツとかいけつ! おしりたんていとうじょう!		D778	9
8	おしりたんてい② プブツふめつのせつ とうだん		D778	9

オ CD

順位	資 料 名	歌 手 名	分 類	回 数
1	STRAY SHEEP	KENSHI YONEZU	C22	20
1	おいしいパスタがあると聞いて	あ い み よ ん	C22	20
3	LEO-NINE	LiSA	C22	17
4	#エール 365日をつなぐうた	コ ブ ク ロ ほ か	C22	14
4	家カフェ ベスト	ニーノアンドゴーゴーほか	C38	14
6	BOOTLEG	米 津 玄 師	C22	12
6	中島みゆき/Singles 2000	中 島 み ゆ き	C22	12
8	オール・ザット・演歌&歌謡曲ベスト40	北 島 三 郎 ほ か	C24	11
8	Expressions	竹 内 ま り や	C22	11
8	家カフェ	アコースフィア	C38	11
11	しょうわ へいせい れいわ こどもヒット モウラ!オン・パレード ベスト60	吉 田 仁 美 ほ か	C28	10
11	ホエン・ウィ・オール・フォール・アス リープ、ホエア・ドウ・ウィ・ゴー?	ビ リ ー ・ アイリッシュ	C31	10
11	スマイル	ケイティ・ペリー	C31	10

カ レプリカ (絵画)

順位	資 料 名	画 家 名	分 類	回 数
1	紅白梅	中 島 千 波	R	4
1	ダナー	G . ク リ ム ト	R	4
3	アイリス	フランシス・ヴァレンチ	R	3
3	花瓶の花	ルドン	R	3
3	サンリットクウェイ	ヘーゼル・ソーン	R	3
3	ザテラスオブパーム	カーフィリー	R	3
3	夕方の曇った空のエッフェル塔	M・ドラクロア	R	3
3	ブルーエンジェル	シャガール, マルク	R	3

(3) 北部分室

ア 一般図書・一般小説

順位	図 書 名	著 者 名	分 類	回 数
1	ひかり62号の殺意①	西 村 京 太 郎	LNニシ	7
1	ひかり62号の殺意②	西 村 京 太 郎	LNニシ	7
3	0型自分の説明書	Jamais Jamais	141	6
4	千日のマリア 下	小 池 真 理 子	LNコイ	5
4	千日のマリア 上	小 池 真 理 子	LNコイ	4
6	一朝の夢 上	梶 よ う 子	LNカジ	4
6	一朝の夢 下	梶 よ う 子	LNカジ	4
6	あんちゃん 上	北 原 亜 以 子	LNキタ	4
6	あんちゃん 下	北 原 亜 以 子	LNキタ	4
6	B型自分の説明書	Jamais Jamais	141	4
6	長いお別れ 上	中 島 京 子	LNナカ	4
6	長いお別れ 下	中 島 京 子	LNナカ	4
6	闘う君の唄を 上	中 山 七 里	LNナカ	4
6	闘う君の唄を 下	中 山 七 里	LNナカ	4

イ 児童図書

順位	図 書 名	著 者 名	分 類	回 数
1	エルフとレーブンのふしぎな冒険 4	マ ー カ ス セ ジ ウ ィ ッ ク	K933セ	7
2	とっておきの日のスイーツ	大 森 い く 子	K59	6
2	怪談図書館 ⑫	怪 談 図 書 館 編 集 委 員 会	KNカイ	6
2	手ぶくろを買いに/ごんぎつね	新 美 南 吉	K913ガ	6
2	源氏物語	紫 式 部	K913ガ	6

11 令和4年度美濃加茂市読書サークル協議会

(1) 役員

会 長 鈴 木 由 美 (たんぽぽ)
副 会 長 渡 辺 由 紀 (麦の会)
書 記 渡 辺 栄 子 (なのはな)
会 計 長谷川 洋 昭 (麦の会)

(2) 会員名簿

団体又は個人	会員数	発足年
麦の会	7人	昭和52年4月
たんぽぽ	6人	昭和62年4月
なのはな	6人	昭和63年4月
合計人数	19人	

(3) 令和3年度の活動状況

期 日	活 動 内 容	場 所
6月26日(土)	役員・代表者会 (今年度の活動方針・総会準備)	個人宅
7月4日(日)	令和3年度 定期総会 第1回読書会(なのはな担当) 「神坐す山の物語」浅田次郎著	東図書館
3月28日(日)	第2回読書会(麦の会担当) 「男どき女どき」向田邦子著	東図書館

12 令和4年度おはなしランド

○ 役員

代表 榑間 月絵 (B)
 スペシャル企画 石井 ゆかり (A)
 書記・会計 山田 満子 (C)

班区分	氏名
A	1 石井 ゆかり
	2 岸 貴志江
	3 鈴木 由美
	4 十河 登志子
	5 矢島 良子
	6 渡辺 貴美
B	7 安藤 恵美子
	8 可児 淳子
	9 河合 みゆき
	10 小松 順子
	11 榑間 月絵
	12 吉田 のり子
C	13 渡辺 道子
	14 田原 智子
	15 小川 直子
	16 藤井 美子
	17 山田 満子
	18 植村 由美子

13 令和4年度にじのおはなし広場

○ 代表 森 弓子 (A)

班区分	氏名
A	1 森 弓子
	2 小川 たか子
	3 佐合 明美
	4 林 利子
	5 林 優果
	6 渡辺 佐世子
	7 酒向 一子
	8 田口 久代
	9 酒向 克美
	10 土屋 操
	11 築樋 裕子
	12 佐藤 直美
	13 吉田 弥生
	14 後藤 昭子
B	15 可児 幸子
	16 市川 幸子
	17 小池 久
	18 森 弓子
	19 寺澤 紀代子
C	20 小川 直子
	21 日江井 真美
	22 鈴木 悦
D	23 青木 信道
	24 井上 祐子
	25 紅谷 雅代
	26 矢野 真紀
	27 寺澤 紀代子

図書館年報 令和4年度版

令和3年度資料

編集・発行 美濃加茂市立図書館



中央図書館

美濃加茂市太田町1921-1
電話0574-25-7316 FAX0574-27-2647



東図書館

美濃加茂市本郷町9-2-22
電話0574-26-3001 FAX0574-26-3060