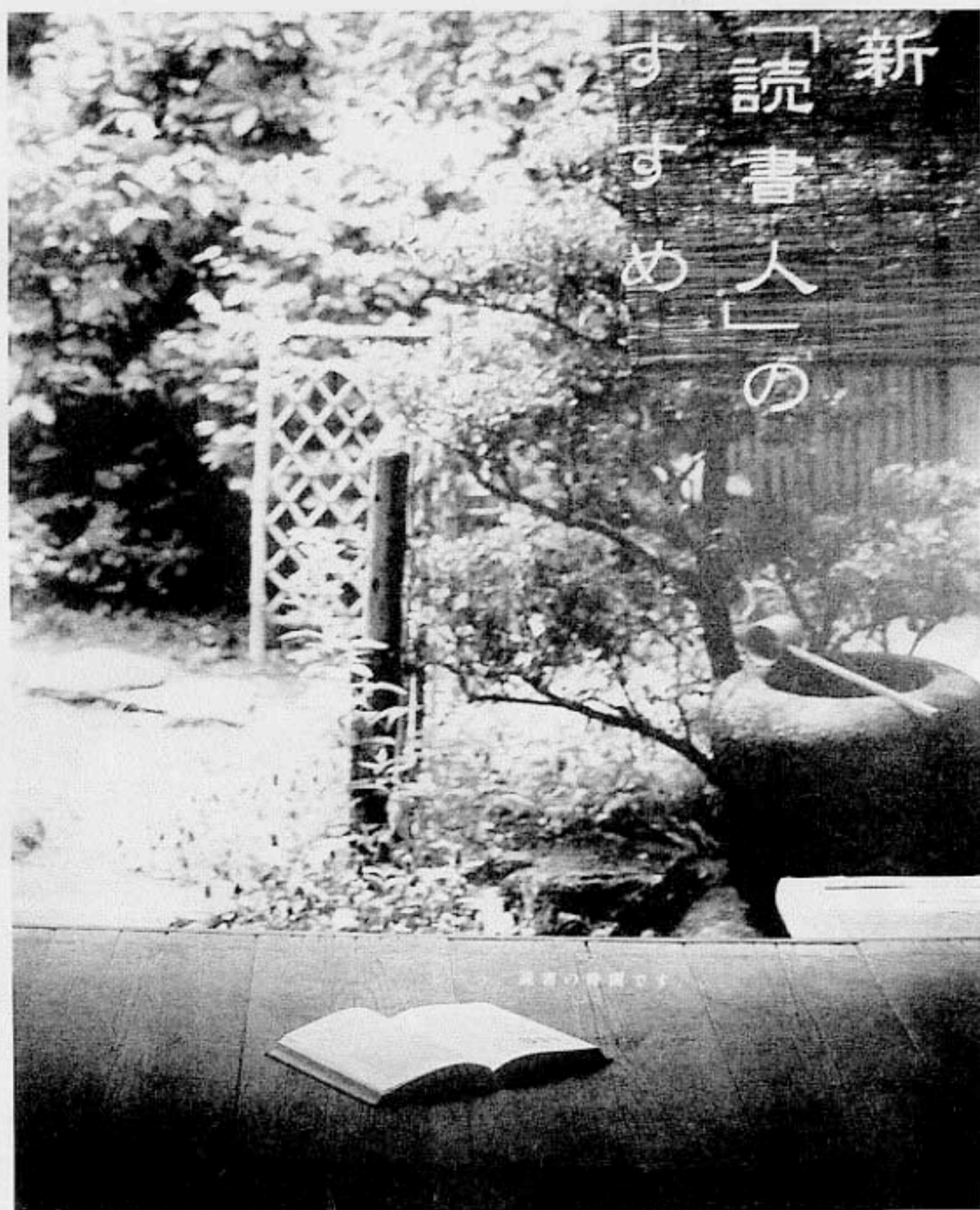


平成 2 2 年

# 図書館年報



美濃加茂市立図書館

## 目 次

1. 図書館運営方針	1
2. 図書館協議会	1
3. 図書館の概要	2
4. 図書館資料	4
5. 平成21年度 図書館利用状況	5
6. 平成21年度 図書館行事	8
7. 平成21年度 最多リクエスト	10
8. 平成21年度 最多利用図書・AV資料・レプリカ	11
9. 各種指標	17
10. 読書サークル協議会	18
11. おはなしランド	19
12. にしのおはなし広場	19

### ○美濃加茂市民憲章

私たちは、豊かな水と緑の恵みをうけ、木曾川の流れのようにはひらけゆく未来をもつ、美濃加茂市の市民です。私たちはこのまちを愛し、たがいのしあわせを願い、ひとりひとりの誓いをこめて、この憲章を定めます。

一 健康で働き、心のかよう家庭をつくります。

一 きまりを守り、いたわりあい、助けあつて住みよいまちをつくります。

一 自然をいかし、環境をととのえ、くらしのゆたかなまちをつくります。

一 夢をもち、正しく強く生きる青少年の育つまちをつくりまします。

一 教養を深め、文化の香り高いまちをつくります。

# 1. 平成22年度美濃加茂市立図書館運営方針

市民の生涯学習活動を支援する情報拠点として、多様化する学習要求に応えられるよう図書館資料の充実を図り、ネットワークを活用した市民サービスを推進し読書普及に努める。

## 重点施策

1. 読書普及の推進
2. 利用者サービスの充実
3. 図書館資料の整備充実

## 施策の内容

1. 読書普及の推進
  - (1) フロム0歳プラン及び子どもの読書活動推進計画に基づき、子どもの読書普及を図る。
  - (2) 0歳児の赤ちゃんと保護者に、絵本の手渡しプレゼントを実施することで、親子で絵本を開く時間の楽しさを伝え、子どもの成長にあわせた絵本の情報を提供しながら、読書普及と利用者サービスの充実を図る。(ブックスタート事業)
  - (3) 乳幼児向けの読み聞かせや育児相談を利用した読み聞かせを実施し、子育てを支援するとともに読書普及に努める。(赤ちゃん絵本事業)
  - (4) 国民読書年を記念した行事・展示や図書館まつり・子ども読書の日記念事業などの催し物等を開催し、図書館利用の促進を図る。
  - (5) 読書サークル及び読み聞かせのためのボランティア等の育成に努める。
2. 利用者サービスの充実
  - (1) 利用者の援助をするため、レファレンスサービスに努める。
  - (2) 他の公共図書館との連携を図り、資料の相互貸借や情報交換に努める。
  - (3) 利用者の利便を図るため、夏季期間に開館時間を延長する。
  - (4) 利用者サービスを充実するため、来館が困難な人に宅配サービスを行う。
  - (5) 子どもたちだけでは図書館に来ることが難しい地域の小学校図書館へ図書配送を行う。
  - (6) 北部分室を活用した読み聞かせを行う。
  - (7) インターネットによる図書検索、予約制度をPRし、利用拡大を図る。
3. 図書館資料の整備充実
  - (1) 利用者ニーズに合った図書・逐次刊行物・視聴覚資料の充実を図る。
  - (2) 多文化共生を推進するため、洋書などの図書館資料の充実及び外国語での読み聞かせ等を行う。

## 2. 図書館協議会

### 平成22年度美濃加茂市立図書館協議会 委員名簿

任期：平成22年4月1日～平成24年3月31日

氏名	所属	備考
大野良輔	加茂農林高等学校長	
後藤啓子	伊深小学校長	
古川恵美	古井第一保育園長	
鈴木由美	学校図書館司書代表	
櫻井愛子	市連合PTA代表	
高井誠吾	公民館運営審議会代表	
福田美津枝	社会教育委員会代表	
酒向玲子	読書サークル協議会長	
安藤恵美子	おはなしランド代表	
森弓子	にじのおはなし広場代表	

### 3. 図書館の概要 (平成22年4月1日現在)



#### 中央図書館

名称	美濃加茂市中央図書館	
所在地	美濃加茂市太田町1921-1	
開館	昭和62年4月1日	
建物	構造 鉄骨鉄筋コンクリート造2階建	
	建築面積	864.42㎡
	延床面積	1,231.18㎡
開館	火～金	午前10時～午後6時(7月～9月午後7時)
	土、日、国民の祝日	午前10時～午後5時15分
休館日	毎週月曜日	
敷地	1,325.60㎡	

#### 東図書館

名称	美濃加茂市東図書館	
所在地	美濃加茂市本郷町9-2-22	
開館	平成8年7月27日	
建物	構造 鉄骨鉄筋コンクリート造2階建	
	建築面積	1,155.38㎡
	延床面積	1,554.61㎡
敷地	4,420.70㎡(一部借地761.20㎡)	
開館	月～木	午前10時～午後6時(7月～9月午後7時まで)
	土、日、国民の祝日	午前10時～午後5時15分
休館日	毎週金曜日	

〈二階視聴覚ホール等〉

4月～10月	午前8時30分～午後10時
11月～3月	午前8時30分～午後9時30分
日曜日、国民の祝日	午前8時30分～午後5時

両館共通休館日 毎月最終水曜日(館内整理日)、毎月第3日曜日  
年末年始、図書整理期間

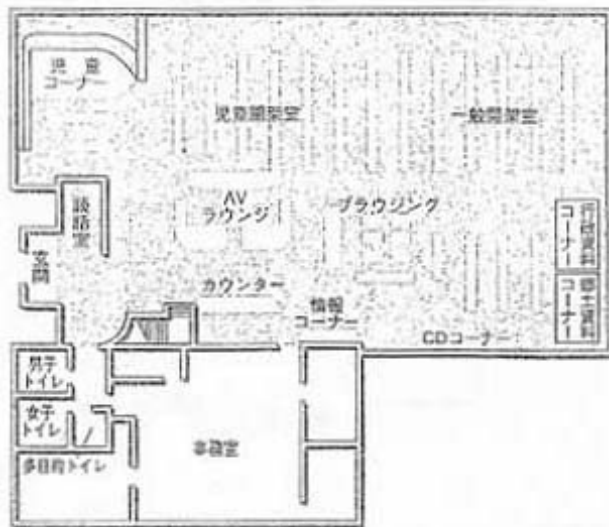
#### 北部分室

名称	美濃加茂市立図書館北部分室	
所在地	美濃加茂市三和町川浦2565	
開室	平成21年8月6日	
建物	三和コミュニティーセンター内	
	室面積	50㎡
開室	月～金	午前10時～午後5時
貸出返却日	第1・第3の火曜日	
休館日	土、日、国民の祝日及び年末年始	

■ 平面図

中央図書館

1F



2F

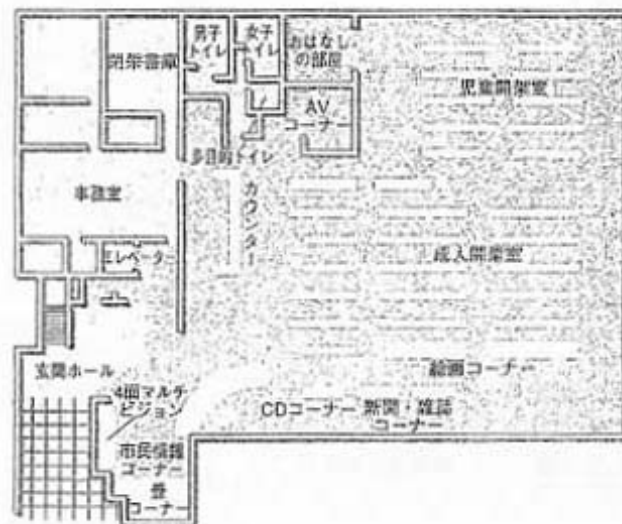


中央図書館の概要

- [1階] AVラウンジ：視聴ブース2台（4人用）  
情報コーナー：パソコン3台（2人用）  
CDコーナー：視聴ブース2台（4人用）
- [2階] 集会室：会議・映画会・おはなしランドに利用できます。  
AVルーム：視聴ブース8台（2人用）  
和室：会議・サークル活動に利用できます。

東図書館

1F



2F



東図書館の概要

- [1階] AVコーナー：視聴ブース5台（2人用）・パソコン1台（1人用）  
CDコーナー：視聴ブース6台（1人用）  
市民情報コーナー：4面マルチビジョン・パソコン3台（1人用）  
おはなしの部屋：毎週土曜日 午前11時から読み聞かせ
- [2階] 視聴覚ホール：108席の館内にプロジェクターなどの視聴覚機器が完備  
コンサート・講演会・映画会などが開催できます。  
会議室(20名程度) } 地域の集まりやサークル活動に利用できます。  
和室(12畳)

#### 4. 図書館資料

##### (1) 分類別蔵書冊数(図書)

(平成21年度)

		総記	哲学	歴史	社会科	自然科学	技術	産業	芸術	言語	文学	小説	大活字	絵本	紙芝居	漫画	郷土誌	その他	洋書	大型絵本	合計		
中央	一般	前年度末	3,174	3,267	6,404	11,341	5,937	7,387	3,400	6,662	1,567	13,753	12,282	376	-	-	-	12,859	147	797	-	69,553	
		当年度末	3,129	3,310	6,246	11,569	6,034	7,508	3,469	6,070	1,597	13,809	12,362	338	-	-	-	13,113	146	848	-	69,468	
		差引増減	-45	43	-158	228	97	121	69	108	30	56	100	-38	-	-	-	254	-1	51	-	915	
	児童	前年度末	771	351	1,534	1,695	3,367	1,176	646	1,530	370	5,388	7,308	-	13,564	662	567	-	37	547	55	39,512	
		当年度末	764	360	1,512	1,718	3,309	1,194	669	1,556	385	5,529	7,456	-	13,651	663	594	-	38	591	55	40,356	
		差引増減	-7	9	-22	23	12	16	21	26	15	141	148	-	287	21	7	-	1	44	0	744	
	当月末合計		3,693	3,670	7,758	13,287	9,433	8,702	4,136	8,526	1,982	19,336	19,836	336	13,851	683	594	13,113	184	1,439	55	130,824	
	東	一般	前年度末	1,119	2,817	4,563	7,461	5,616	6,975	2,680	6,326	1,352	11,873	13,493	160	-	-	-	0	38	314	-	65,149
			当年度末	1,113	2,796	4,673	7,686	5,616	6,999	2,688	6,156	1,344	12,151	14,018	176	-	-	-	2	25	356	-	65,883
差引増減			-6	-21	-10	205	0	-76	-12	-170	-8	278	525	-4	-	-	-	-	-13	44	-	734	
児童		前年度末	373	210	1,265	1,739	2,429	1,092	657	1,701	406	4,170	5,439	-	11,237	569	-	-	11	601	127	32,026	
		当年度末	381	218	1,275	1,780	2,449	1,137	667	1,715	413	4,266	5,478	-	11,574	541	-	-	11	618	136	32,679	
		差引増減	8	8	10	41	20	45	10	14	5	116	39	-	337	-28	-	-	0	17	9	651	
当月末合計		1,484	3,014	6,148	9,466	8,065	8,036	3,335	7,873	1,757	16,437	19,496	176	11,574	541	-	2	36	976	136	98,562		
分室		一般	前年度末	0	0	0	0	0	0	0	0	0	0	0	0	-	-	-	0	0	0	-	0
			当年度末	33	37	93	166	196	375	154	284	27	152	237	80	-	-	-	0	0	0	-	1,834
	差引増減		33	37	93	166	196	375	154	284	27	152	237	80	-	-	-	0	0	0	-	1,834	
	児童	前年度末	0	0	0	0	0	0	0	0	0	0	0	-	0	0	0	-	0	0	0	0	
		当年度末	10	1	6	11	55	3	4	18	0	101	262	-	450	58	0	-	0	0	0	979	
		差引増減	10	1	6	11	55	3	4	18	0	101	262	-	450	58	0	-	0	0	0	979	
	当月末合計		43	38	99	177	251	378	158	302	27	253	499	80	450	58	0	0	0	0	0	2,813	
	合計	一般	前年度末	4,293	6,084	11,267	18,622	11,553	14,362	6,080	13,190	2,919	25,626	25,775	556	-	-	-	12,859	185	1,111	-	154,702
			当年度末	4,275	6,143	11,212	19,421	11,846	14,782	6,291	13,412	2,968	26,112	26,637	594	-	-	-	13,115	171	1,206	-	156,165
差引増減			-18	59	-75	599	293	420	211	222	49	486	862	38	-	-	-	256	-14	95	-	3,463	
児童		前年度末	1,144	561	2,799	3,434	5,816	2,270	1,305	3,231	778	9,558	12,747	-	24,801	1,231	567	-	46	1,146	162	71,540	
		当年度末	1,155	579	2,793	3,509	5,903	2,334	1,340	3,291	796	9,916	13,186	-	25,675	1,282	594	-	49	1,209	191	74,014	
		差引増減	11	18	-6	75	87	64	35	60	20	358	449	-	1,074	51	7	-	1	61	9	2,374	
当年度末合計		5,430	6,722	14,005	22,930	17,749	17,116	7,631	16,703	3,766	36,028	39,833	594	25,875	1,282	594	13,115	220	2,415	191	232,199		
構成比		2.3%	2.9%	6.0%	9.9%	7.6%	7.4%	3.3%	7.2%	1.6%	15.5%	17.2%	0.3%	11.1%	0.6%	0.3%	5.6%	0.1%	1.0%	0.1%	100.0%		

## (2) 視聴覚資料及びレプリカ所蔵数

(平成21年度)

		CD	VTR	LD	C	DVD	合計	レプリカ
中央	前年度末	770	187	927	304	442	2630	0
	当年度末	770	187	927	304	449	2637	0
	差引増減	0	0	0	0	7	7	0
東	前年度末	1,248	1,086	490	0	280	3,104	193
	当年度末	1,267	1,087	490	0	299	3,143	197
	差引増減	19	1	0	0	19	39	4
合計	前年度末	2,018	1,273	1,417	304	722	5,734	193
	当年度末	2,037	1,274	1,417	304	748	5,780	197
	差引増減	19	1	0	0	26	46	4

※注 CDはコンパクトディスク、VTRはビデオ、LDはレーザーディスク  
Cはカセット、DVDはデジタル多用途ディスク

## (3) 逐次刊行物

(平成21年度)

		中央図書館	東図書館
新聞	朝日新聞		朝日新聞
	毎日新聞		毎日新聞
	読売新聞		読売新聞
	中日新聞		中日新聞
	岐阜新聞		岐阜新聞
	日本経済新聞		日本経済新聞
	中日スポーツ ジャパンタイムズ インターナショナル・プレス		中部経済新聞 中日スポーツ
電話帳	ハローページ タウンページ		
雑誌 (一般)	62種	55種	
雑誌 (児童)	6種	4種	

## 5. 図書館利用状況

## (1) 分類別貸出冊数 (図書)

(平成21年度)

		総記	哲学	歴史	社会科	自然科	技術	産業	芸術	言語	文学	小説	大活字	絵本	紙芝居	漫画	雑誌	郷土誌	その他	洋書	大型絵本	合計
中央	一般	952	3,084	4,335	4,814	3,107	10,086	2,478	4,055	828	6,661	21,363	636	-	-	-	3,570	440	16	351	-	66,774
	児童	868	245	931	812	1,951	683	306	1,711	426	4,137	9,202	-	24,391	1,087	2,114	-	-	79	335	52	49,330
	小計	1,820	3,329	5,266	5,626	5,058	10,769	2,784	5,766	1,252	10,798	30,565	636	24,391	1,087	2,114	3,570	440	95	686	52	116,104
	%	1.6	2.9	4.5	4.8	4.4	9.3	2.4	5.0	1.1	9.3	26.3	0.5	21.0	0.9	1.8	3.1	0.4	0.1	0.6	0.0	100.0
東	一般	851	3,394	5,445	5,528	4,616	13,735	3,264	8,613	1,082	7,375	24,884	179	-	-	-	8,506	12	23	518	-	86,025
	児童	240	221	1,266	916	2,975	1,908	542	3,135	368	4,001	11,019	-	34,360	1,071	2	-	-	25	254	346	62,649
	小計	1,091	3,615	6,711	6,444	7,591	15,643	3,806	9,748	1,450	11,376	35,903	179	34,360	1,071	2	8,506	12	48	772	346	148,674
	%	0.7	2.4	4.5	4.3	5.1	10.5	2.6	6.6	1.0	7.7	24.1	0.1	23.1	0.7	0.0	5.7	0.0	0.0	0.5	0.2	100.0
分室	一般	6	9	12	22	26	167	26	38	0	73	128	68	-	-	-	19	0	0	0	-	594
	児童	7	0	6	2	50	1	3	45	0	26	212	-	643	80	-	-	-	0	0	3	1,078
	小計	13	9	18	24	76	168	29	83	0	99	340	68	643	80	0	19	0	0	0	3	1,672
	%	0.8	0.5	1.1	1.4	4.5	10.0	1.7	5.0	0.0	5.9	20.3	4.1	38.5	4.8	0.0	1.1	0.0	0.0	0.0	0.2	100.0
合計	一般	1,809	6,487	9,792	10,364	7,749	23,988	5,768	10,706	1,908	14,109	46,375	883	-	-	-	12,095	452	39	869	-	153,393
	児童	1,115	466	2,203	1,730	4,976	2,592	851	4,891	794	8,164	20,433	-	59,394	2,238	2,116	-	-	104	589	401	113,057
	小計	2,924	6,953	11,995	12,094	12,725	26,580	6,619	15,597	2,702	22,273	66,808	883	59,394	2,238	2,116	12,095	452	143	1,458	401	266,450
	%	1.1	2.6	4.5	4.5	4.8	10.0	2.5	5.9	1.0	8.4	25.1	0.3	22.3	0.8	0.8	4.5	0.2	0.1	0.5	0.2	100.0

## (2) 貸出及び利用状況

平成21年度

区分	中央図書館							東図書館							北部分室							合計		
	一般 (冊)	児童 (冊)	小計 (冊)	開館 日数	一日 平均 貸出 冊数	入館者数 (人)	1日 平均 入館 者数	一般 (冊)	児童 (冊)	小計 (冊)	開館 日数	一日 平均 貸出 冊数	入館者数 (人)	1日 平均 入館 者数	一般 (冊)	児童 (冊)	小計 (冊)	開館 日数 貸出 返却 (冊)	一日 平均 貸出 冊数	入館者数 (人)	1日 平均 入館 者数	一般 (冊)	児童 (冊)	小計 (冊)
21年度	66,774	49,330	116,104	279	416.1	96,707	346.6	86,025	62,649	148,674	278	534.8	119,924	431.4	594	1,078	1,672	156 19	88.0	914	5.9	153,393	113,057	266,450
前年度	66,952	50,005	116,957	278	420.7	98,380	353.9	85,570	63,817	149,387	278	537.4	119,728	430.7	0	0	0	0	0.0	0	0.0	152,522	113,825	266,347
前年度比(%)	99.7	98.6	99.3	-	98.9	98.3	97.9	100.5	98.2	99.5	-	99.5	100.2	100.2	0.0	0.0	0.0	-	0.0	0.0	0.0	100.6	99.3	100.0

## (3) AV資料の館内利用

平成21年度

区分	中央図書館							東図書館							合計		
	L	D	VTR	C	D	DVD	小計	開館日数	一日平均 利用 点数	L	D	VTR	C	D		DVD	小計
21年度	1,012		0	260	4,823	6,095	279	21.8	649	531	152	2,231	3,563	278	12.8	9,658	
前年度	604		3	259	5,303	6,169	278	22.2	684	343	150	2,766	3,943	278	14.2	10,112	
前年度比(%)	167.5		0.0	100.4	90.9	98.8	-	83.2	94.9	154.8	101.3	80.7	90.4	-	90.4	95.5	

\*注 L Dはレーザーディスク、VTRはビデオ、C Dはコンパクトディスク、DVDはデジタル多用途ディスク

## (4) AV資料及びレプリカの貸出(東図書館)

平成21年度

区分	A V 資料				開館 日数	一日平均 貸出点数	レプリカ (複製追加)
	C	D	VTR	DVD			
21年度	4,206	3,348	1,705	9,259	278	33.3	417
前年度	4,255	4,480	2,082	10,817	278	38.9	407
前年度比(%)	98.8	74.7	81.9	85.6	-	85.6	102.5

\*注 C Dはコンパクトディスク、VTRはビデオ、DVDはデジタル多用途ディスク



## (5)登録者数

平成21年度

(単位:人)

月	平成21年度												合計	年度末累計
	4	5	6	7	8	9	10	11	12	1	2	3		
中央図書館	70	68	58	103	116	55	56	40	50	50	44	68	778	28,002
東図書館	64	67	52	144	134	68	62	38	39	49	62	69	848	16,196
北部分室	0	0	0	17	20	2	7	0	2	0	5	1	54	54
合計	134	135	110	247	250	123	118	78	89	99	106	137	1,626	44,252

## (6)インターネット利用件数

平成21年度

(単位:人)

月	平成21年度												合計
	4	5	6	7	8	9	10	11	12	1	2	3	
中央図書館	308	305	236	314	399	311	291	266	237	253	275	284	3,479
東図書館	192	253	215	277	379	311	205	205	159	196	217	277	2,886
合計	500	558	451	591	778	622	496	471	396	449	492	561	6,365

## (7)コピーサービス件数

平成21年度

(単位:件、枚)

月	平成21年度													合計
	4	5	6	7	8	9	10	11	12	1	2	3		
中央図書館	件数	67	72	58	77	79	57	74	53	58	61	60	65	781
	枚数	171	149	174	240	279	160	1,192	252	170	139	245	242	3,413
東図書館	件数	40	31	34	35	49	22	32	32	22	32	43	56	428
	枚数	105	138	100	128	179	94	98	107	80	180	116	180	1,505
合計	件数	107	103	92	112	128	79	106	85	80	93	103	121	1,209
	枚数	276	287	274	368	458	254	1,290	359	250	319	361	422	4,918

## (8)リクエストサービス

平成21年度

(単位:冊)

月	中央図書館								東図書館									
	受付				貸出				取消	受付				貸出				取消
	文学小説	雑誌	児童	その他	合計	自館	他館	文学小説		雑誌	児童	その他	合計	自館	他館			
4	99	6	27	80	212	159	52	1	66	5	31	61	163	118	41	4		
5	172	18	38	87	315	257	54	4	124	4	19	59	206	159	46	1		
6	103	7	10	81	201	169	29	3	104	6	25	59	194	139	53	2		
7	119	13	45	83	260	213	44	3	93	9	52	66	220	173	39	8		
8	127	6	53	54	240	208	28	4	113	3	50	44	210	165	44	1		
9	108	4	35	61	208	163	43	2	103	5	38	73	219	155	62	2		
10	107	6	36	42	191	155	36	0	63	5	31	55	154	111	40	3		
11	84	5	29	25	143	118	19	6	81	17	32	59	189	140	45	4		
12	98	6	29	31	164	137	24	3	54	0	33	53	140	86	50	4		
1	122	4	34	43	203	173	28	2	87	7	43	51	188	145	42	1		
2	92	7	41	78	218	182	31	5	67	8	45	55	175	128	44	3		
3	89	0	36	80	205	161	40	4	92	14	30	54	190	149	40	1		
合計	1,320	82	413	745	2,560	2,095	428	37	1,047	83	429	689	2,248	1,668	546	34		

月	北部分室								合計									
	受付				貸出				取消	受付				貸出				取消
	文学小説	雑誌	児童	その他	合計	自館	他館	文学小説		雑誌	児童	その他	合計	自館	他館			
4					0				165	11	58	141	375	277	93	5		
5					0				296	22	57	146	521	416	100	5		
6					0				207	13	35	140	395	308	82	5		
7					0				212	22	97	149	480	386	83	11		
8	1	0	0	5	6	6	0	0	241	9	103	103	456	379	72	5		
9	0	0	0	0	0	0	0	0	211	9	73	134	427	318	105	4		
10	10	0	2	0	12	12	0	0	180	11	69	97	357	278	76	3		
11	2	0	1	4	7	6	1	0	167	22	62	88	339	264	65	10		
12	0	0	0	2	2	2	0	0	152	6	62	86	306	225	74	7		
1	5	1	0	1	7	7	0	0	214	12	77	95	398	325	70	3		
2	2	0	2	0	4	4	0	0	161	15	88	133	397	314	75	8		
3	0	0	0	2	2	0	2	0	181	14	66	136	397	310	82	5		
合計	20	1	5	14	40	37	3	0	2,387	166	847	1,448	4,848	3,800	977	71		

## 6. 平成21年度図書館行事

### 中央図書館

月	期日	行事・展示	
4	14日～5/10	この本読んだ絵本展	
	22日～5/10	世界天文年（子どもの読書の日記念事業）	
	30日～5/26	おやすみなさい絵本展	
	12日～6/14	マラソン・ウォーキング。サイクル特集展	
	29日～6/18	ベストリーダー展	
6	1日～	ブックスタート事業開始（新規）	
	1日～	絵本テーマ展示「ことばあそび」	
	2日～7/2	男女共同参画展	
	25日	第1回図書館協議会	
	28日	読書サークル総会	
	28日～8/25	写真絵本展	
7	7日～31日	太宰治生誕100年展	
	18日～8/31	おはなしゲリラライブ	
8	4日～31日	雑誌のリサイクル	
	7日～9日	図書館まつり 7日：図書館利用講座 7日：フォトスクラップ 8日：人形劇「星の子」 9日：フォトスクラップ	
	27日～9/29	食育絵本展示	
	11日～15日	☆インターンシップ（愛知学院大学）	
	25日～30日	☆インターンシップ（静岡文化芸術大学）	
	9	1日～29日	動物愛護週間

月	期日	行事・展示
10	1日～27日	感情に係る絵本展
	2日～22日	県分布図センター展示
	7日～9日	華道展
	16日	図書館ボランティア視察研修（開図書館）
	27日～11/8	読書サークル紹介展
	29日～11/24	よい絵本とベストリーダー
	14日・15日	☆職業体験学習（西中学校）
11	27日～29日	☆勤労体験学習（東中学校）
	7日～8日	リサイクル本配布（産業祭でe顔クラブ）
	11日～24日	税を考える週間
	26日～12/13	ダーウィン生誕200周年展
	26日～12/22	冬の絵本展
12	17日～20日	☆職業体験学習（中濃特別支援学校）
	4日～10日	世界人権デー展示
	24日～1/26	とらの絵本展
1	10日	ジャンボカルタとり大会
	12日～26日	若い人に送る読書のすすめ本展示
	28日～2/23	和菓子の本展示
2	2日～4日	☆インターンシップ（東濃実業高校）
	16日	第2回図書館協議会
	25日～3/30	食べられる道草、つみ草展
	25日～3/30	文字のない絵本展
	26日～3/24	お手紙絵本展
3	3日	ブックスタート事業振り返り研修会

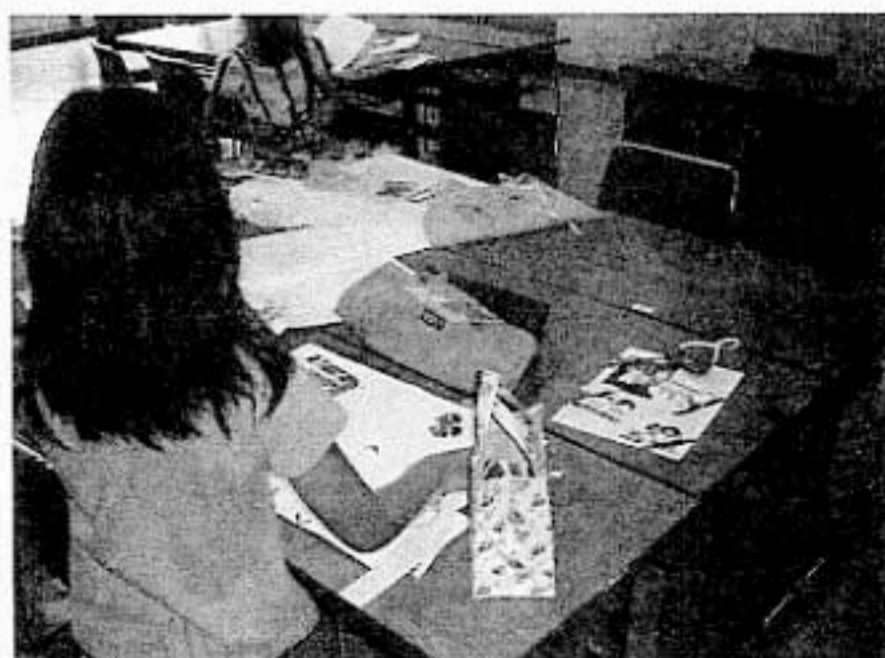
★毎週土曜日午後1時30分からボランティアによる絵本の読み聞かせ『おはなしランド』を開催

★毎月第2水曜日午前10時30分からボランティアによる乳幼児むけの読み聞かせ『おひざでごろごろ』を開催  
【平成19年度～開始】

◎夏季期間中（7月1日～9月30日）の平日、開館時間を午後7時まで延長



図書館まつり 人形劇



フォトスクラップ作り

## 東 図 書 館

月	期 日	行 事 ・ 展 示	月	期 日	行 事 ・ 展 示
4	7日～15日	生け花の展示	9	1日～10日	お月さまの絵本を紹介
	23日～5/12	よい絵本の展示		7日～29日	中国の四大奇書を紹介
	23日～5/10	図書館の上手な使い方を展示		8日～23日	にゃんだら仏猫の世界展
	28日～5/15	MIND EYE (イラスト) 展示	10	1日～11日	おいしそうな絵本 (食べ物) を紹介
12日～26日	広報みのかもに紹介された本を展示	7日～27日		100周年展 (生誕: 没後100周年を迎える人物を紹介)	
5	19日～26日	写真絵本を紹介	20日～11/2	写真展 (県職退協加茂支部)	
	26日～6/3	早月盆栽と草木染め	11	3日～12日	日本古典芸能の絵本を紹介
6	2日～11日	恐竜の絵本を紹介		3日～16日	水墨画展 (飛騨会)
	8日～18日	戦国時代の軍師に関わる歴史書、小説を紹介		5日～24日	星と宇宙 (星と宇宙に関する本を展示)
	9日～7/1	絵手紙サークルの作品を展示		17日～30日	ドライフラワーで楽しんで (フラワーアレンジメント)
28日～7/12	緑の本展	19日～29日		ふるさと古井再発見 (高橋余市展)	
7	6日～16日	夏にふさわしい絵本を紹介	29日	高橋和男講演会 (生活絵巻に見る高橋余市のまなざし)	
	7日～22日	四季折々 美写会 (写真展)	26日～12/12	クリスマス関連の絵本紹介	
	25日～30日	手作り絵本の展示	12	1日～14日	四季折々 美写会 (写真展)
	28日～8/12	焼かない粘土展		4日～10日	世界人権デー展示 (人権啓発に関する本を紹介)
	25日～28日	図書館まつり 25日・劇団はらぺこ 「いつだってともだち」 27日・「工作広場」 28日・手作り紙芝居と腹話術を楽しもう		14日～22日	かわいそうな本展
3日～25日	課題図書と夏休みの自由研究	21日～1/25	読書サークル展 (活動記録)		
18日～9/2	ファインダーごしだから見えるものの作品展示	1	12日～21日	韓国の絵本紹介	
11日～25日	水墨画		12日～26日	干支に関する本 (虎) の展示	
25日	お花と楽しく遊ぼう	2	1日～20日	坂本龍馬と彼をとりまく人々に関する本を紹介	
3・10・17・24日	夏休みこども映画		2日～10日	モノクロ絵本	
1日～10日	お月さまの絵本を紹介		10日～22日	絵歩里サークル作品展	
9	7日～29日	中国の四大奇書を紹介	23日～3/8	ふるりの写真展	
	8日～23日	にゃんだら仏猫の世界展	25日～3/14	ベストリーダー・ベストリクエスト展	
			2日～10日	やさしさと出会う (障害をテーマにした) 絵本を紹介	
			9日～22日	牧水会展 (水墨画)	
			16日～30日	年度末お掃除展 (関連する本の紹介)	

★毎週土曜日午前11時から、ボランティアによる絵本の読み聞かせ『にじのおはなし広場』を開催

★募集により、玄関ロビーで作品を展示 (15件)

◎夏季期間中 (7月1日～9月30日) の平日、開館時間を午後7時まで延長



図書館まつり 劇団はらぺこ(いつだってともだち)



手作り紙芝居

## 7. 平成21年度 最多リクエスト

### 中央図書館

順	書名	著者名	分類	回数
1	パラドックス13	東野 圭吾	Nヒガ	23
2	1Q84BOOK1 4月～6月	村上 春樹	Mムラ	22
3	1Q84BOOK2 7月～9月	村上 春樹	Nムラ	21
3	運命の人 1	山崎 豊子	Nヤマ	21
3	新参者	東野 圭吾	Nヒガ	21
4	告白	湊 かなえ	Nミナ	20
5	運命の人 2	山崎 豊子	Nヤマ	19
6	ハリー・ポッターと死の秘宝 下	J. K. ローリング	933	18
7	ハリー・ポッターと死の秘宝 上	J. K. ローリング	933	16
8	カッコウの卵は誰のもの	澤田 ふじ子	Nヒガ	13
8	楊令伝 9	北方 謙三	Nキタ	13
8	楊令伝 10	北方 謙三	Nキタ	13
8	獣の奏者 3 探求編	上橋 菜穂子	K913	13
8	体温を上げると健康になる	齋藤 真嗣	498	13

### 東図書館

順	書名	著者名	分類	回数
1	1Q84BOOK1 4月～6月	村上 春樹	Nムラ	39
2	1Q84BOOK2 7月～9月	村上 春樹	Nムラ	39
3	パラドックス13	東野 圭吾	Nヒガ	30
4	新参者	東野 圭吾	Nヒガ	23
5	カッコウの卵は誰のもの	東野 圭吾	Nヒガ	21
5	告白	湊 かなえ	Nミナ	20
5	極北クレイマー	海堂 尊	Nカイ	16
8	三匹のおっさん	有川 浩	Nアリ	14
8	虚墟に乞う	佐々木 譲	Nササ	14
8	SOSの猿	伊坂 幸太郎	Nイサ	13
8	ハッピーリタイアメント	浅田 次郎	Nアサ	12

## 8. 平成21年度 最多利用図書

(中央図書館)

一般

順	書名	著者名等	分類	回数
1	日本思想大系 12	道元	081	38
2	日本思想大系 13	道元	081	37
3	碧巖録提唱 上	西片 撥雪	188	31
4	ゼーんぶホットケーキミックスのおやつ	学習研究社	596	30
4	碧巖録提唱 下	西片 撥雪	188	30
4	碧巖録提唱 中	西片 撥雪	188	30
7	ジェームズ・ディーン	ジョン・ギルモア	778	23
7	ジェームズ・ディーン	ジョン・ギルモア	778	23
7	アトラスRDX東海 A4	ヤフー	685	23
7	年再生・千フィート今昔	渡部 文	291	23

小説

順	書名	著者名	分類	回数
1	ハリー・ポッターと死の秘宝 上	J.Kローリング	933ロ	27
2	壺霊	内田 康夫	Nウチ	26
2	雪山冥府図	澤田 ふじ子	Nサワ	26
4	いかだ満月	山本 一力	Nヤマ	25
5	おそろし	宮部 みゆき	Nミヤ	24
5	たすけ鍼	山本 一力	Nヤマ	24
5	砂冥宮	内田 康夫	Nウチ	24
5	還らざる道	内田 康夫	Nウチ	24
5	ハリー・ポッターと死の秘宝 下	J.Kローリング	933ロ	24
5	名探偵の掟	東野 圭吾	Nヒガ	24

児童

順	書名	著者名	分類	回数
1	しろくまちゃんのほっとけーき	わかやま けん	E	42
2	ぐりとぐら	なかがわ りえこ	E	39
3	バムとケロのおかいもの	島田 ゆか	E	36
4	さつまのおいも	中川 ひろたか	E	35
5	おいしいれのぼうけん	古田 足日	E	34
6	からすのバンやさん	加古 里子	E	33
6	ノンタンはっくしょん	大友 幸子	E	33
6	バムとケロのさむいあき	島田 ゆか	E	33
9	かみけつゾロリのめいたんていとうじょう	原 ゆたか	K913	32
9	三びきのやぎのがらがらどん	マーシャ・ブラウン	E	32

郷土

順	書名	著者名	分類	回数
1	ぎふ百山を登る	岐阜百山を登る会	291	11
2	市民のための美濃加茂の歴史	美濃加茂市教育委員会	092.1	8
3	蜂屋の歴史	神保 朝郎	092.1	6
4	中仙道鶴沼宿の人々	梅田 薫	092.5	5
4	わたしたちのまち美濃加茂	美濃加茂市小学校	093.7	5
4	わたしたちのまち美濃加茂 平成19年全面改訂新版	美濃加茂市小学校	097.7	5
4	柿と百姓	酒向 昇	092.1	5
8	美濃加茂市地域福祉計画・美濃加茂市地域福祉活動計画	美濃加茂市役所市民福	093.6	3
8	わたしたちのまち美濃加茂	美濃加茂市小学校教育	093.7	3
8	岐阜県近代化遺産(建造物等)総合調査報告書	岐阜県教育委員会	097.9	3

## 8. 平成21年度 最多利用図書

〈東図書館〉

一般

順	書名	著者名等	分類	回数
1	作っておくと、便利なおかず	ベターホーム出版局	596	24
2	囲碁美しい感覚 2	日本棋院	795	23
3	愛しのローカルごはん旅	たかぎ なおこ	726	23
	青春の洋楽ヒッツギター弾き語り大全集	ドレミ楽譜出版社	763	23
	おひとりさまの老後	上野千鶴子k	367	23
6	大人かわいいインテリア VO1. 2	学習研究社	595	21
	約束のない日曜日	井形 慶子	141	21
	しあわせ冬時間の過ごし方	岩上 喜実	590	21
	きょうの献立 最新版	主婦の友社	597	21
	中村俊輔スコットランドからの喝采	マーティン・グレイグ	783	20

小説

順	書名	著者名	分類	回数
1	楽園 上	宮部 みゆき	Nミヤ	48
2	楽園 下	宮部 みゆき	Nミヤ	40
3	少女	淡 かなえ	Nミナ	31
4	ガリレオの苦悩	東野 圭吾	Nヒガ	28
5	おばさん未満	酒井 順子	Nサカ	26
	流星の絆	東野 圭吾	Nヒガ	26
7	聖女の救済	東野 圭吾	Nヒガ	26
8	ダイイング・アイ	東野 圭吾	Nヒガ	25
	決別の森	末浦 広海	Nスエ	25
10	容疑者Xの献身	東野 圭吾	Nヒガ	25

児童

順	書名	著者名	分類	回数
1	ノンタンおしっこしーしー	大友 幸子	E	55
2	はらべこあおむし	エリック・カール	E	50
3	バムとケロのおかいもの	島田 ゆか	E	42
4	かみけつゾロリのゆうわいせん	原 ゆたか	K913	41
5	バムとケロのそらのたび	島田 ゆか	E	39
6	バムとケロのさむいあき	島田 ゆか	E	37
7	ノンタンあそびましょう	大友 幸子	E	34
8	ノンタンはみがきはーみー	キヨノ サチコ	E	34
	ノンタンにんにんにここにこ	大友 幸子	E	33
10	かみけつゾロリのテレビゲームききいっばつ	原 ゆたか	K913	33

DVD

順	書名		回数
1	リトルペンギン・きぶんはなにいろ	メアリー・マーフィ	32
	リトルペンギン・たからさがし	メアリー・マーフィ	31
2	ミッキーのバケーション		30
	ねずみくんのチョコキ 2	なかえ よしお	29
	綾小路 きみまる 爆笑!エキサイトライブビデオ第3集	綾小路 きみまる	29
4	きかんしゃトーマスとなかまたち 8 レース8	フィル・ローマン/監督	28
	ちびまるこちゃん・さくらももこセレクション 5	さくら ももこ	28
	ちびまるこちゃん・さくらももこセレクション 8	さくら ももこ	27
6	うっかりベネロベ 家族っていいな編	アン・グットマン	27
	うっかりベネロベ 楽しくて大忙し編	アン・グットマン	27
	きかんしゃトーマスとなかまたち 6 パーテ6		27
8	モリゾウとキッコロ Vol. 4	高橋 良輔	27



## VTR (児童向)

順	書名		回数
1	トムとジェリー 13 吹替版	フレッド・クインビー/監督	54
2	トムとジェリー 11 吹替版	フレッド・クインビー/監督	52
3	トムとジェリー ドルービーといっしょ3	ウイリアム・ハンナ原作	38
4	トムとジェリー 19 吹替版	フレッド・クインビー/監督	37
	トムとジェリー 7 吹替版	フレッド・クインビー/監督	37
	トムとジェリー ドルービーといっしょ1	ウイリアム・ハンナ原作	34
7	トムとジェリー 5	フレッド・クインビー/監督	33
	トムとジェリー 4	フレッド・クインビー/監督	32
	トムとジェリー 18	フレッド・クインビー/監督	30
10	トムとジェリー ドルービーといっしょ4	ウイリアム・ハンナ原作	29

## CD

順	書名		回数
1	石原 裕次郎 大全集	石原 裕次郎	36
2	あつ、ども、おひさしぶりです	GReeeeN	35
3	コブクロ ALL SINGLES BEST	コブクロ	29
4	MY song Your song	福山 雅治/歌手	25
5	スタジオジブリの歌	オムニバス	24
	Dream A Live	嵐	24
7	AND I LOVE YOU	DREAMS COME	23
	愛 am BEST	大塚 愛	23
9	###	コブクロ	23
	First Message	綾香	23

## レプリカ

順	書名		回数
1	ブルーピアンリリー	シャリー・フェルツ	8
	ブーケ	シャガール	7
3	フローラルインプレッション	ハーンラエット	7
4	赤いバラ白いバラ	ラブリラー	7
	Moana Lua Garden	キャロル・コレット	7
6	梨とりんご	モネ・コロード	6
	早春の大山	野村 泰資	6
	美しい世界	モーゼス	6
	サンリットクウエイ	ヘーゼル・ソーン	5
	信州上高地	日垣 明貫	5

## 各種指標（平成22年4月1日現在）

A. 人口	55,219 人 (内外国人 5,193人)
B. 登録者	44,252 人 (内市外 13,658人)
C. 職員数	13 人
D. 蔵書冊	232,199 冊 (AV、レプリカ資料除く)
E. 貸出冊	266,450 冊 (AV、レプリカ資料除く)

(イ) 登録率	B/A	80.14 %
(ロ) 市民1人当りの蔵書冊数	D/A	4.21 冊
(ハ) 市民1人当りの貸出冊数	E/A	4.83 冊
(ニ) 登録者1人当りの貸出冊数	E/B	6.02 冊
(ホ) 蔵書回転率	E/D	1.15 回
(ヘ) 職員1人当りの貸出冊数	E/C	20,496 冊

\* この指数は、すべて図書に対する数値です。

### 年度別来館者数の推移

単位:人

区分	平成6年度	平成8年度	平成12年度	平成16年度	平成17年度	平成18年度	平成19年度	平成20年度	平成21年度
中央図書館	107,755	94,831	85,022	106,511	103,900	98,773	92,940	98,380	96,707
東図書館	—	82,021	127,879	141,626	131,471	125,842	121,862	119,728	119,924
北部分室	—	—	—	—	—	—	—	—	914
合計	107,755	176,852	212,901	248,137	235,371	224,615	214,802	218,108	217,545

### 年度別蔵書冊数<図書>の推移(年度末)

単位:冊

区分	平成6年度	平成8年度	平成12年度	平成16年度	平成17年度	平成18年度	平成19年度	平成20年度	平成21年度
中央図書館	90,348	88,026	99,247	115,236	119,564	122,423	124,913	128,544	130,824
東図書館	—	32,826	60,351	82,451	86,977	90,991	94,707	97,144	98,562
北部分室	—	—	—	—	—	—	—	—	2,813
合計	90,348	120,852	159,598	197,687	206,541	213,414	219,620	225,688	232,199

### 年度別貸出冊数<図書>の推移

単位:冊

区分	平成6年度	平成8年度	平成12年度	平成16年度	平成17年度	平成18年度	平成19年度	平成20年度	平成21年度
中央図書館	127,822	98,495	76,304	109,775	114,161	115,070	112,438	116,803	116,104
東図書館	—	86,103	132,254	153,052	153,027	146,078	144,594	149,389	148,674
北部分室	—	—	—	—	—	—	—	—	1,672
合計	127,822	184,598	208,558	262,827	267,188	261,148	257,032	266,192	266,450

### 予算額と決算額の推移

単位:千円

区分	平成6年度	平成8年度	平成12年度	平成16年度	平成17年度	平成18年度	平成19年度	平成20年度	平成21年度	平成22年度	
予算額	300,746	569,966	132,780	116,798	113,135	110,795	110,003	115,168	107,417	106,167	
内歳出(図書資料購入費)	9,120	22,780	20,000	20,000	18,000	16,000	16,000	14,000	10,000	9,600	
決算額	293,693	565,534	129,249	113,917	111,267	108,191	108,691	112,216	114,122		
内歳入 (図書資料購入費)	9,060	22,959	19,973	19,986	17,993	15,988	15,995	13,839	11,536		
内歳出 (維持、新聞購入費)			1,962	2,148	2,169	2,211	1,733	1,880	1,742		
備考	東土地購入費225,722千円 設計委託14,214千円	東H8.7.27開館建築費 H7:184,780千円 H8:347,730千円 備品等H8:103,944千円 図書購入H7:34,462千円	BM車H2.3開始～ H12.9末廃止							分室H21.8.6開室 経済危機臨時交付金 3,500千円	

## 1 1. 読書サークル協議会

美濃加茂市読書サークル協議会（平成22年4月1日現在）

顧問：可 児 由 紀

会 長：酒 向 玲 子

副会長：十 河 登志子

### 平成21年度 活動状況

サークル名	代 表 者	会員数	発 足 年
1 伊深親子文庫	福田美津枝	15名	昭和54年3月
2 雑草の会	若宮喜美子	7名	昭和53年4月
3 椋の木・たんぼぼ	佐藤美保子	11名	平成21年4月
4 なのはな	鈴木 悦	6名	昭和63年4月
5 麦の会	可児 由紀	11名	昭和52年4月
6 米田会	三輪 鈴子	7名	昭和54年6月
7 個人会員		1名	
合 計 人 数		58名	

期 日	事 業 名
5月 9日	第1回役員・代表者会
6月28日	平成21年度 定期総会 第1回読書交流会
2月 7日	第2回読書交流会
3月 6日	第2回役員・代表者会



読書サークル協議会メンバー



読書サークル協議会総会

## 12. おはなしランド (平成22年4月1日現在)

代表 可児淳子  
 書記 柳間月絵  
 会計・夏企画 鈴木木由美  
 冬企画 藤井美子

班編成(名簿)

班	氏名	備考	班	氏名	備考
A	岸井貴志江 石井ゆかり 鈴木由美子 十木登志子 矢島良貴子 渡辺貴美子	○	E	藤井美子 山田満子 渡辺真紀子	○
	河安合みゆき 可藤恵美子 川児淳子 長谷麻貴子 部晶子			○	
C	井戸明子 小川直子 武井祐子 吉田のり子 渡辺道子		合計		25名

\*備考欄○の方は、各班の代表

## 13. にじのおはなし広場 (平成22年4月1日現在)

代表 青木信道

班編成(名簿)

班	氏名	備考	班	氏名	備考
A	森川弓子 小川たか子 佐合明美子 伊藤敦子 牧邊玲子 渡林佐世子 館林利好子 酒向一美子		C	森川睦子 小川直子 石崎三与子 今井久子 木澤成子 坂本由美子	
	潤之上 一枝 座間 豊美 河合 みゆき			D	
合計		24名			

図書館年報 平成21年度版

平成22年

編集・発行 美濃加茂市立図書館